

PLANO DE PLANTA DEPARTAMENTO

TIPO A

Departamento Base / Tipo A

Depto. 211

*Superficie Útil:	55,80 m ²
Superficie Terraza:	8,17 m ²
Superficie Loggia:	0,00 m ²
Superficie Total:	59,89 m ²

Deptos. 212 - 213

*Superficie Útil:	55,00 m ²
Superficie Terraza:	8,17 m ²
Superficie Loggia:	0,00 m ²
Superficie Total:	59,89 m ²

Depto. 214

*Superficie Útil:	55,27 m ²
Superficie Terraza:	8,55 m ²
Superficie Loggia:	0,00 m ²
Superficie Total:	59,55 m ²

Deptos. 311 AL 1211

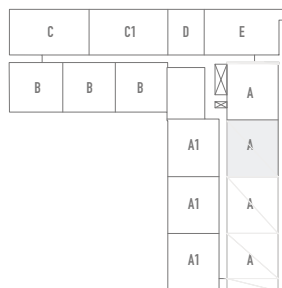
*Superficie Útil:	55,80 m ²
Superficie Terraza:	5,55 m ²
Superficie Loggia:	0,00 m ²
Superficie Total:	58,56 m ²

Deptos. 312 al 1212 - 313 al 1213

*Superficie Útil:	55,00 m ²
Superficie Terraza:	5,52 m ²
Superficie Loggia:	0,00 m ²
Superficie Total:	57,76 m ²

Deptos. 314 al 1214

*Superficie Útil:	55,20 m ²
Superficie Terraza:	5,52 m ²
Superficie Loggia:	0,00 m ²
Superficie Total:	58,00 m ²



NUEVA ANDRES BELLO

*Plano corresponde a Depto. 313



"Imágenes, textos, especificaciones técnicas y dimensiones son meramente ilustrativas, informativas y aproximadas, no constituyendo necesariamente una representación exacta de la realidad, pudiendo éstas ser modificadas por requerimientos del proyecto. Lo anterior se informa en virtud de lo dispuesto en la ley N° 19.496 y 19.472"

*Medidas calculadas según lo establecido en la OGUC y la DDU N°110 del Ministerio de Vivienda y Urbanismo.

PLANO DE PLANTA DEPARTAMENTO

TIPO A1

Departamento Base / Tipo A1

Deptos. 208 - 209

*Superficie Útil:	55,00 m ²
Superficie Terraza:	8,17 m ²
Superficie Loggia:	0,00 m ²
Superficie Total:	59,09 m ²

Depto. 210

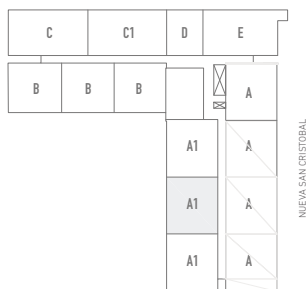
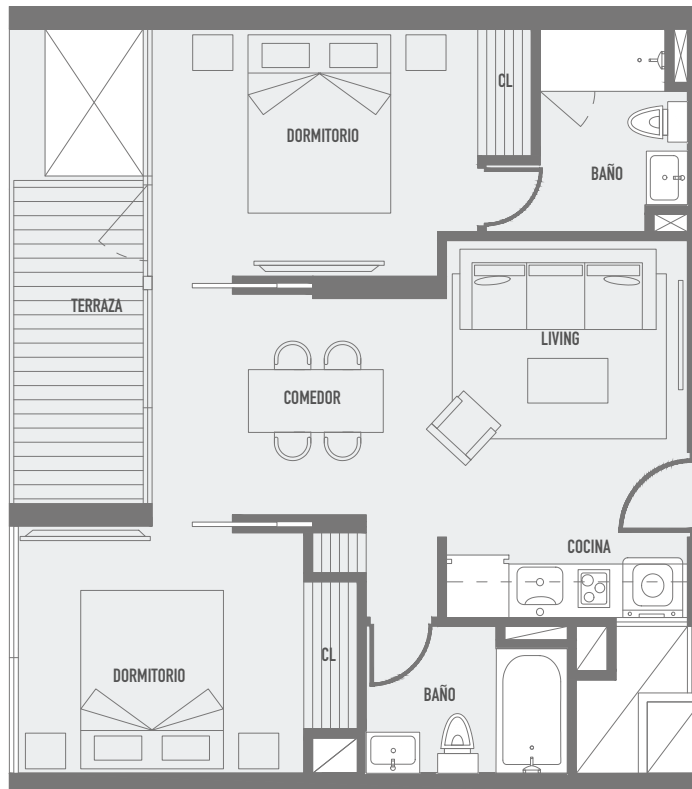
*Superficie Útil:	55,80 m ²
Superficie Terraza:	8,17 m ²
Superficie Loggia:	0,00 m ²
Superficie Total:	59,89 m ²

Deptos. 308 al 1208 - 309 al 1209

*Superficie Útil:	55,00 m ²
Superficie Terraza:	5,51 m ²
Superficie Loggia:	0,00 m ²
Superficie Total:	57,76 m ²

Deptos. 310 AL 1210

*Superficie Útil:	55,80 m ²
Superficie Terraza:	5,52 m ²
Superficie Loggia:	0,00 m ²
Superficie Total:	58,56 m ²



*Plano corresponde a Depto. 309



"Imágenes, textos, especificaciones técnicas y dimensiones son meramente ilustrativas, informativas y aproximadas, no constituyendo necesariamente una representación exacta de la realidad, pudiendo éstas ser modificadas por requerimientos del proyecto. Lo anterior se informa en virtud de lo dispuesto en la ley N° 19.496 y 19.472"

*Medidas calculadas según lo establecido en la OGUC y la DDU N°110 del Ministerio de Vivienda y Urbanismo.

PLANO DE PLANTA DEPARTAMENTO

TIPO B

Departamento Base / Tipo B

Depto. 205

*Superficie Útil:	49,70 m ²
Superficie Terraza:	7,24 m ²
Superficie Loggia:	0,00 m ²
Superficie Total:	53,32 m ²

Deptos. 206 - 207

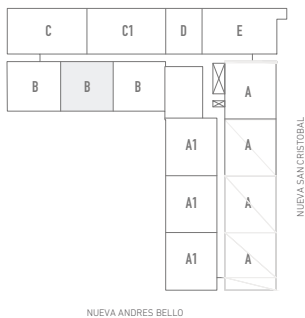
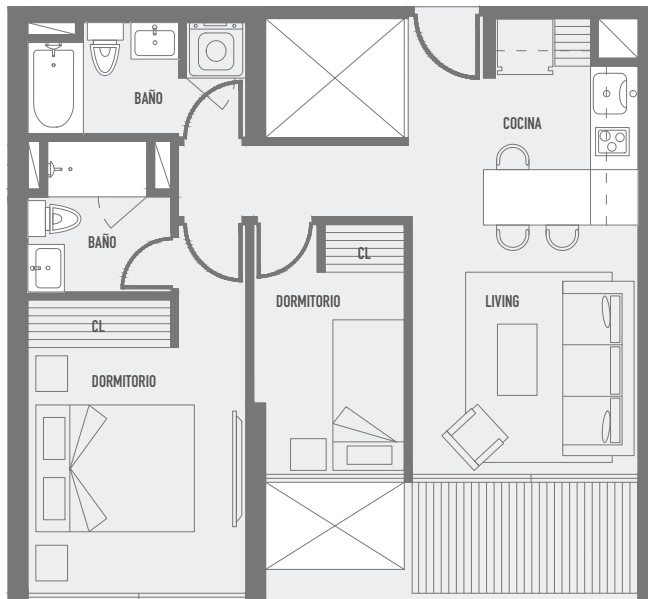
*Superficie Útil:	48,53 m ²
Superficie Terraza:	7,24 m ²
Superficie Loggia:	0,00 m ²
Superficie Total:	52,15 m ²

Deptos. 305 al 1105

*Superficie Útil:	49,70 m ²
Superficie Terraza:	4,61 m ²
Superficie Loggia:	0,00 m ²
Superficie Total:	52,00 m ²

Deptos. 306 al 1106 - 307 al 1107

*Superficie Útil:	48,53 m ²
Superficie Terraza:	4,61 m ²
Superficie Loggia:	0,00 m ²
Superficie Total:	50,83 m ²



*Plano corresponde a Depto. 406



"Imágenes, textos, especificaciones técnicas y dimensiones son meramente ilustrativas, informativas y aproximadas, no constituyendo necesariamente una representación exacta de la realidad, pudiendo éstas ser modificadas por requerimientos del proyecto. Lo anterior se informa en virtud de lo dispuesto en la ley N° 19.496 y 19.472"

*Medidas calculadas según lo establecido en la OGUC y la DDU N°110 del Ministerio de Vivienda y Urbanismo.

PLANO DE PLANTA DEPARTAMENTO

TIPO C

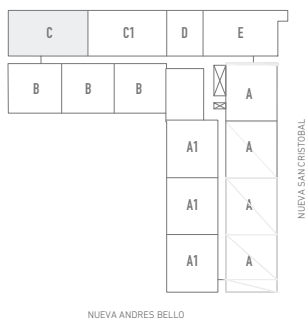
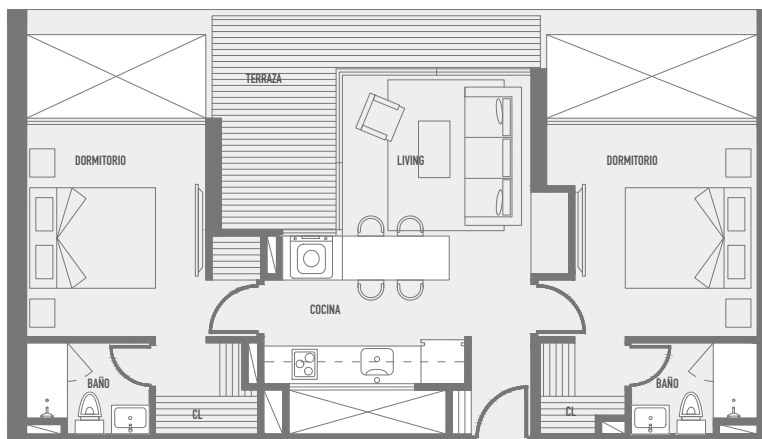
Depto. 104

*Superficie Útil:	57,82 m ²
Superficie Terraza:	9,99 m ²
Superficie Patio:	75,00 m ²
Superficie Total:	81,57 m ²

Deptos. 204 al 1104

*Superficie Útil:	57,82 m ²
Superficie Terraza:	9,99 m ²
Superficie Loggia:	0,00 m ²
Superficie Total:	62,82 m ²

Departamento Base / Tipo C



*Plano corresponde a Depto. 204



"Imágenes, textos, especificaciones técnicas y dimensiones son meramente ilustrativas, informativas y aproximadas, no constituyendo necesariamente una representación exacta de la realidad, pudiendo éstas ser modificadas por requerimientos del proyecto. Lo anterior se informa en virtud de lo dispuesto en la ley N° 19.496 y 19.472"

*Medidas calculadas según lo establecido en la OGUC y la DDU N°110 del Ministerio de Vivienda y Urbanismo.

PLANO DE PLANTA DEPARTAMENTO

TIPO C1

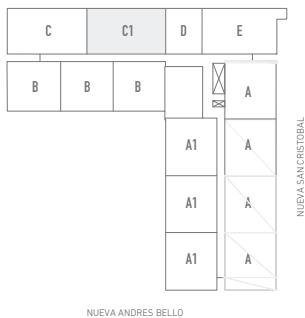
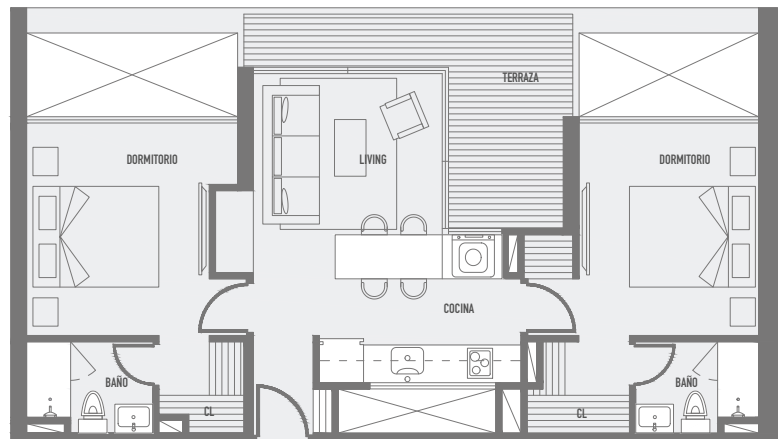
Depto. 103

*Superficie Útil:	56,86 m ²
Superficie Terraza:	9,99 m ²
Superficie Patio:	75,00 m ²
Superficie Total:	80,61 m ²

Deptos. 203 al 1103

*Superficie Útil:	56,86 m ²
Superficie Terraza:	9,99 m ²
Superficie Loggia:	0,00 m ²
Superficie Total:	61,86 m ²

Departamento Base / Tipo C1



*Plano corresponde a Depto. 203



"Imágenes, textos, especificaciones técnicas y dimensiones son meramente ilustrativas, informativas y aproximadas, no constituyendo necesariamente una representación exacta de la realidad, pudiendo éstas ser modificadas por requerimientos del proyecto. Lo anterior se informa en virtud de lo dispuesto en la ley N° 19.496 y 19.472"

*Medidas calculadas según lo establecido en la OGUC y la DDU N°110 del Ministerio de Vivienda y Urbanismo.

PLANO DE PLANTA DEPARTAMENTO

TIPO E

Depto. 101

*Superficie Útil:	63,55 m ²
Superficie Terraza:	9,41 m ²
Superficie Patio:	70,00 m ²
Superficie Total:	85,75 m ²

Depto. 201

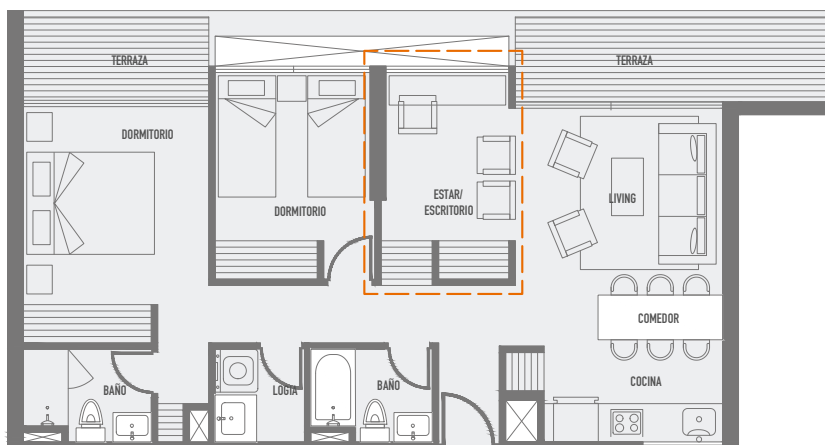
*Superficie Útil:	63,55 m ²
Superficie Terraza:	9,41 m ²
Superficie Loggia:	0,00 m ²
Superficie Total:	68,25 m ²

Deptos. 301 al 1201

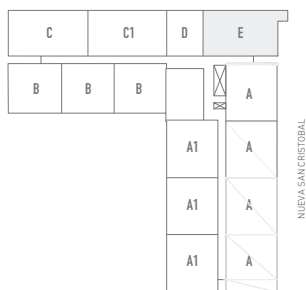
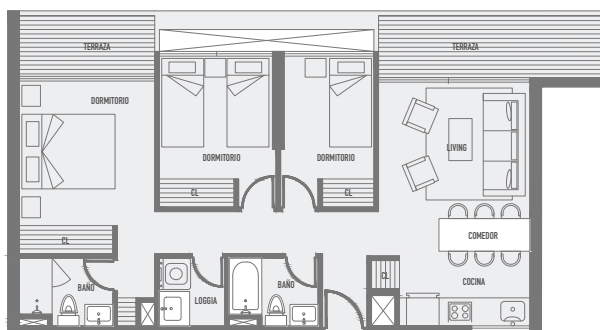
*Superficie Útil:	63,55 m ²
Superficie Terraza:	11,85 m ²
Superficie Loggia:	0,00 m ²
Superficie Total:	69,47 m ²

CONCEPTO **evolución**

Evolución / Tipo E Sala de Estar - Escritorio



Departamento Base / Tipo E



NUEVA ANDRÉS BELLO

NUEVA SANCRISTÓBAL

*Plano corresponde a Depto. 301



"Imágenes, textos, especificaciones técnicas y dimensiones son meramente ilustrativas, informativas y aproximadas, no constituyendo necesariamente una representación exacta de la realidad, pudiendo éstas ser modificadas por requerimientos del proyecto. Lo anterior se informa en virtud de lo dispuesto en la ley N° 19.496 y 19.472"

*Medidas calculadas según lo establecido en la OGUC y la DDU N°110 del Ministerio de Vivienda y Urbanismo.