

PLANO DE PLANTA DEPARTAMENTO

TIPO **D**

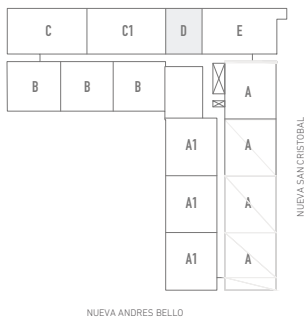
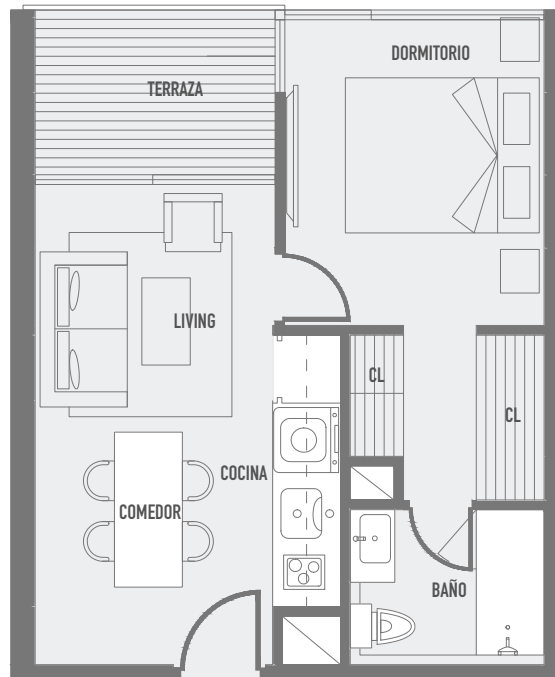
Depto. 102

*Superficie Útil:	32,60 m ²
Superficie Terraza:	4,63 m ²
Superficie Patio:	34,50 m ²
Superficie Total:	43,54 m ²

Deptos. 202 al 1102

*Superficie Útil:	32,60 m ²
Superficie Terraza:	4,63 m ²
Superficie Loggia:	0,00 m ²
Superficie Total:	34,92 m ²

Departamento Base / Tipo D



*Plano corresponde a Depto. 202



"Imágenes, textos, especificaciones técnicas y dimensiones son meramente ilustrativas, informativas y aproximadas, no constituyendo necesariamente una representación exacta de la realidad, pudiendo éstas ser modificadas por requerimientos del proyecto. Lo anterior se informa en virtud de lo dispuesto en la ley N° 19.496 y 19.472"

*Medidas calculadas según lo establecido en la OGUC y la DDU N°110 del Ministerio de Vivienda y Urbanismo.