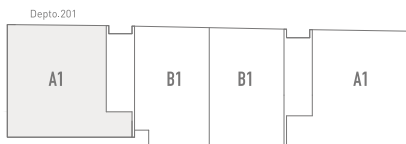


PLANO DE PLANTA DEPARTAMENTO

TIPO A1

Depto. 201
 *Superficie Útil: 87,63 m²
 Superficie Terraza: 22,76 m²
 Superficie Loggia: 2,41 m²
 Superficie Total: 112,80 m²

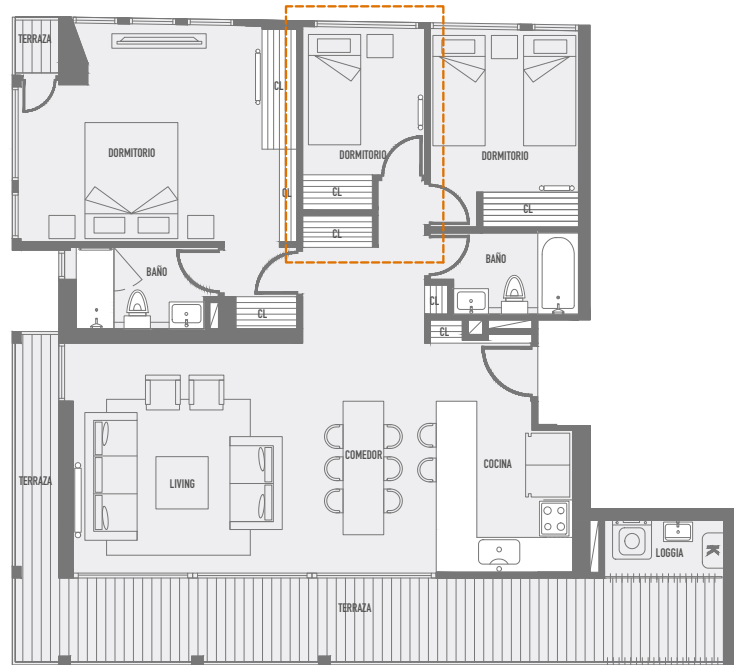
Deptos. 301 - 401 - 501
 *Superficie Útil: 87,67 m²
 Superficie Terraza: 22,71 m²
 Superficie Loggia: 2,35 m²
 Superficie Total: 112,73 m²



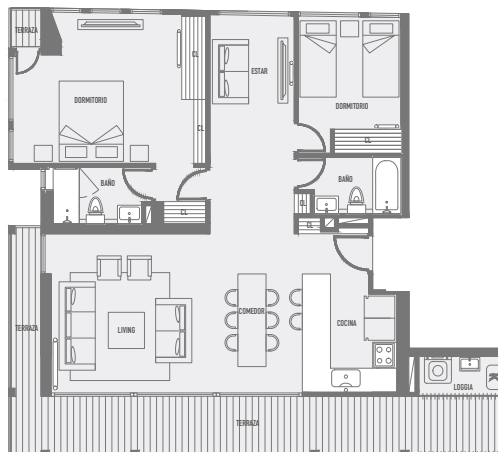
Juan Crisóstomo Jaques

*Plano corresponde a Depto. 201

CONCEPTO **Evolución**
 Evolución / Tipo A1 Tercer Dormitorio



Departamento Base / Tipo A1



"Imágenes, textos, especificaciones técnicas y dimensiones son meramente ilustrativas, informativas y aproximadas, no constituyendo necesariamente una representación exacta de la realidad, pudiendo éstas ser modificadas por requerimientos del proyecto. Lo anterior se informa en virtud de lo dispuesto en la ley N° 19.496 y 19.472"

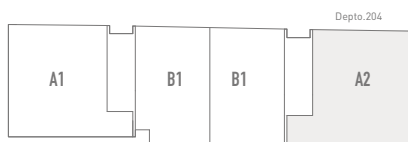
*Medidas calculadas según lo establecido en la OGUC y la DDU N°110 del Ministerio de Vivienda y Urbanismo.

PLANO DE PLANTA DEPARTAMENTO

TIPO A2

Depto. 204
 *Superficie Útil: 90,63 m²
 Superficie Terraza: 23,03 m²
 Superficie Loggia: 3,09 m²
 Superficie Total: 116,75 m²

Deptos. 304 - 404 - 504
 *Superficie Útil: 90,69 m²
 Superficie Terraza: 23,03 m²
 Superficie Loggia: 3,02 m²
 Superficie Total: 116,74 m²

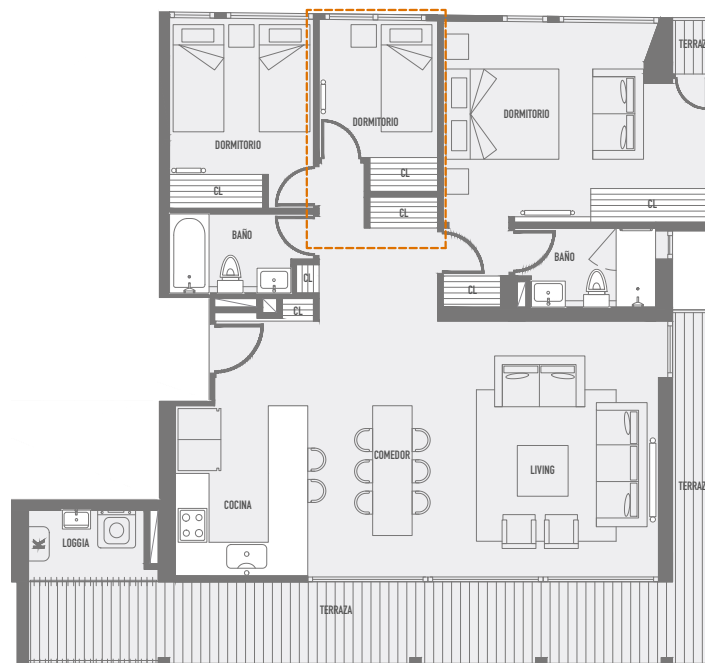


Juan Crisóstomo Jaques

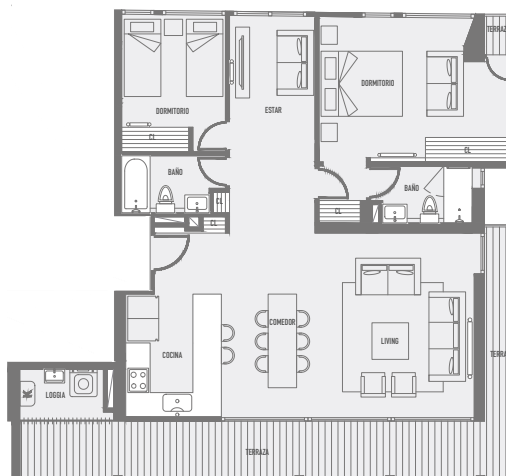
*Plano corresponde a Depto. 204

CONCEPTO **Evolución**

Evolución / Tipo A2 Tercer Dormitorio



Departamento Base / Tipo A2



"Imágenes, textos, especificaciones técnicas y dimensiones son meramente ilustrativas, informativas y aproximadas, no constituyendo necesariamente una representación exacta de la realidad, pudiendo éstas ser modificadas por requerimientos del proyecto. Lo anterior se informa en virtud de lo dispuesto en la ley N° 19.496 y 19.472"

*Medidas calculadas según lo establecido en la OGUC y la DDU N°110 del Ministerio de Vivienda y Urbanismo.