

PLANO DE PLANTA DEPARTAMENTO

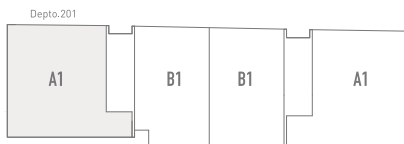
TIPO A1

Depto. 201

*Superficie Útil:	87,63 m ²
Superficie Terraza:	22,76 m ²
Superficie Loggia:	2,41 m ²
Superficie Total:	112,80 m ²

Deptos. 301 - 401 - 501

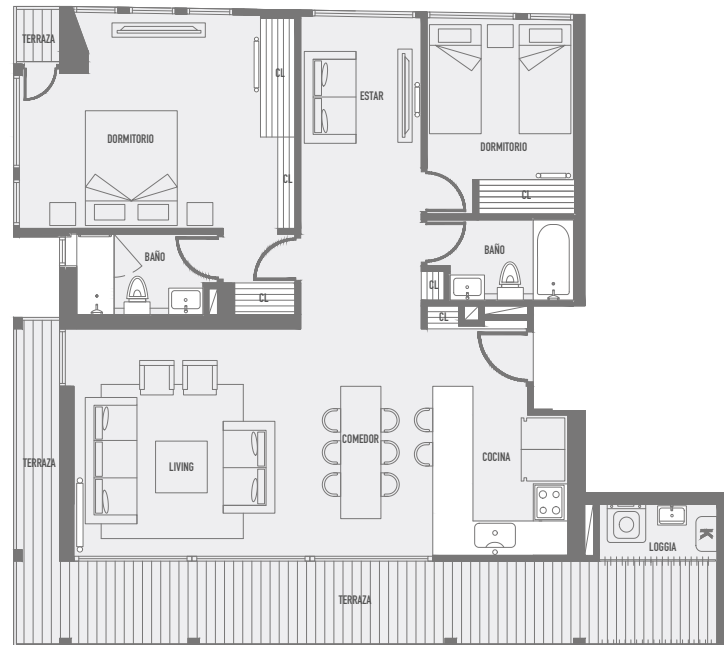
*Superficie Útil:	87,67 m ²
Superficie Terraza:	22,71 m ²
Superficie Loggia:	2,35 m ²
Superficie Total:	112,73 m ²



Juan Crisóstomo Jaques

*Plano corresponde a Depto. 201

Departamento Base / Tipo A1



"Imágenes, textos, especificaciones técnicas y dimensiones son meramente ilustrativas, informativas y aproximadas, no constituyendo necesariamente una representación exacta de la realidad, pudiendo éstas ser modificadas por requerimientos del proyecto. Lo anterior se informa en virtud de lo dispuesto en la ley N° 19.496 y 19.472"

*Medidas calculadas según lo establecido en la OGUC y la DDU N°110 del Ministerio de Vivienda y Urbanismo.

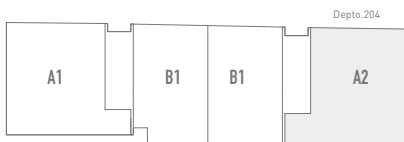
PLANO DE PLANTA DEPARTAMENTO

TIPO **A2**

Departamento Base / Tipo A2

Depto. 204
 *Superficie Útil: 90,63 m²
 Superficie Terraza: 23,03 m²
 Superficie Loggia: 3,09 m²
 Superficie Total: 116,75 m²

Deptos. 304 - 404 - 504
 *Superficie Útil: 90,69 m²
 Superficie Terraza: 23,03 m²
 Superficie Loggia: 3,02 m²
 Superficie Total: 116,74 m²



Juan Crisóstomo Jaques

*Plano corresponde a Depto. 204



"Imágenes, textos, especificaciones técnicas y dimensiones son meramente ilustrativas, informativas y aproximadas, no constituyendo necesariamente una representación exacta de la realidad, pudiendo éstas ser modificadas por requerimientos del proyecto. Lo anterior se informa en virtud de lo dispuesto en la ley N° 19.496 y 19.472"

*Medidas calculadas según lo establecido en la OGUC y la DDU N°110 del Ministerio de Vivienda y Urbanismo.

PLANO DE PLANTA DEPARTAMENTO

TIPO **B1**

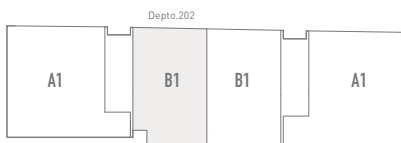
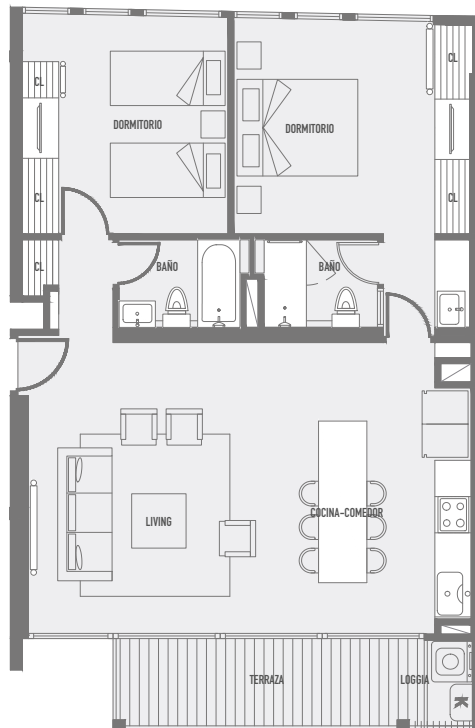
Departamento Base / Tipo B1

Depto. 202
 *Superficie Útil: 78,17 m²
 Superficie Terraza: 7,70 m²
 Superficie Loggia: 1,32 m²
 Superficie Total: 87,19 m²

Deptos. 302 - 402 - 502
 *Superficie Útil: 78,39 m²
 Superficie Terraza: 7,70 m²
 Superficie Loggia: 1,32 m²
 Superficie Total: 87,41 m²

Depto. 203
 *Superficie Útil: 77,03 m²
 Superficie Terraza: 10,09 m²
 Superficie Loggia: 1,32 m²
 Superficie Total: 88,44 m²

Deptos. 303 - 403 - 503
 *Superficie Útil: 77,25 m²
 Superficie Terraza: 10,09 m²
 Superficie Loggia: 1,32 m²
 Superficie Total: 88,66 m²



Juan Crisóstomo Jaques

*Plano corresponde a Depto. 202



"Imágenes, textos, especificaciones técnicas y dimensiones son meramente ilustrativas, informativas y aproximadas, no constituyendo necesariamente una representación exacta de la realidad, pudiendo éstas ser modificadas por requerimientos del proyecto. Lo anterior se informa en virtud de lo dispuesto en la ley N° 19.496 y 19.472"

*Medidas calculadas según lo establecido en la OGUC y la DDU N°110 del Ministerio de Vivienda y Urbanismo.

PLANO DE PLANTA DEPARTAMENTO

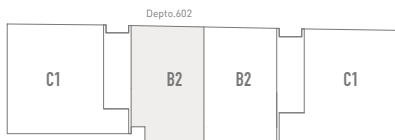
TIPO B2

Depto. 602

*Superficie Útil:	72,48 m ²
Superficie Terraza:	11,25 m ²
Superficie Loggia:	1,32 m ²
Superficie Total:	85,05 m ²

Deptos. 603

*Superficie Útil:	70,95 m ²
Superficie Terraza:	13,98 m ²
Superficie Loggia:	1,32 m ²
Superficie Total:	86,25 m ²

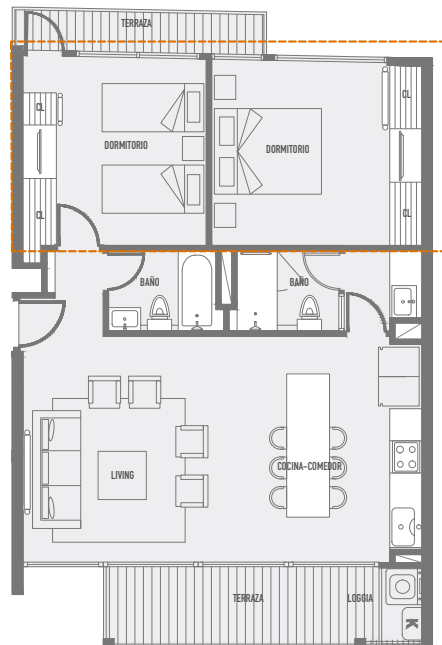


Juan Crisóstomo Jaques

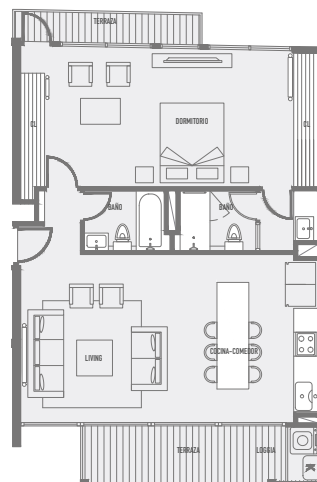
*Plano corresponde a Depto. 602

CONCEPTO **Evolución**

Evolución / Tipo B2 Segundo Dormitorio



Departamento Base / Tipo B2



"Imágenes, textos, especificaciones técnicas y dimensiones son meramente ilustrativas, informativas y aproximadas, no constituyendo necesariamente una representación exacta de la realidad, pudiendo éstas ser modificadas por requerimientos del proyecto. Lo anterior se informa en virtud de lo dispuesto en la ley N° 19.496 y 19.472"

*Medidas calculadas según lo establecido en la OGUC y la DDU N°110 del Ministerio de Vivienda y Urbanismo.

PLANO DE PLANTA DEPARTAMENTO

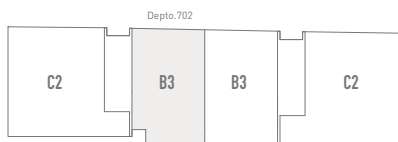
TIPO B3

Depto. 702

*Superficie Útil:	72,48 m ²
Superficie Terraza:	7,70 m ²
Superficie Azotea:	36,12 m ²
Superficie Loggia:	1,32 m ²
Superficie Total:	117,62 m ²

Depto. 703

*Superficie Útil:	70,95 m ²
Superficie Terraza:	10,09 m ²
Superficie Azotea:	34,58 m ²
Superficie Loggia:	1,32 m ²
Superficie Total:	116,94 m ²

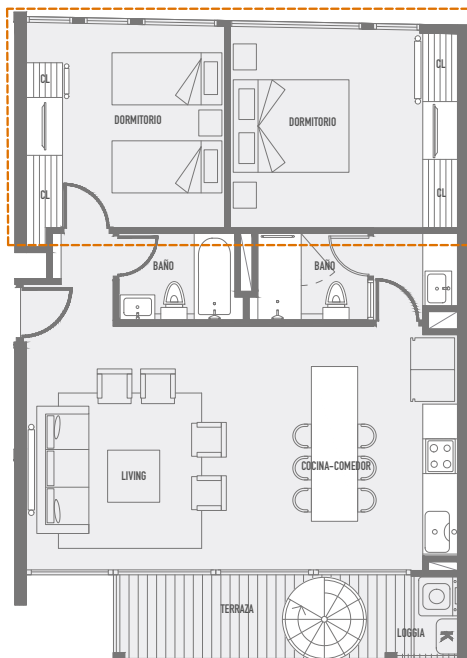


Juan Crisóstomo Jaques

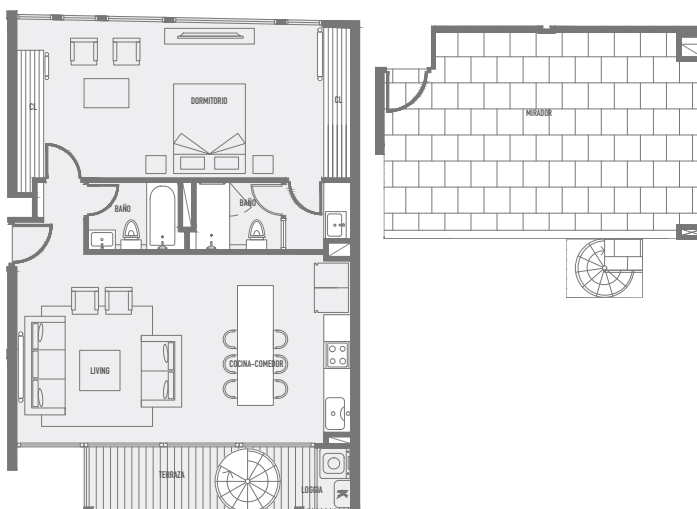
*Plano corresponde a Depto. 702

CONCEPTO **Evolución**

Evolución / Tipo B3 Segundo Dormitorio



Departamento Base / Tipo B3



EDIFICIO 24 CRISOSTOMO
PLANTA DEPARTAMENTO TIPO B3

"Imágenes, textos, especificaciones técnicas y dimensiones son meramente ilustrativas, informativas y aproximadas, no constituyendo necesariamente una representación exacta de la realidad, pudiendo éstas ser modificadas por requerimientos del proyecto. Lo anterior se informa en virtud de lo dispuesto en la ley N° 19.496 y 19.472"

*Medidas calculadas según lo establecido en la OGUC y la DDU N°110 del Ministerio de Vivienda y Urbanismo.

PLANO DE PLANTA DEPARTAMENTO

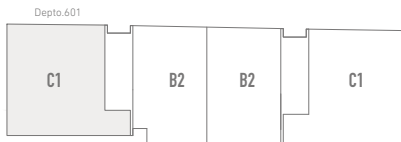
TIPO C1

Depto. 601

*Superficie Útil:	78,00 m ²
Superficie Terraza:	21,29 m ²
Superficie Loggia:	2,49 m ²
Superficie Total:	101,78 m ²

Deptos. 604

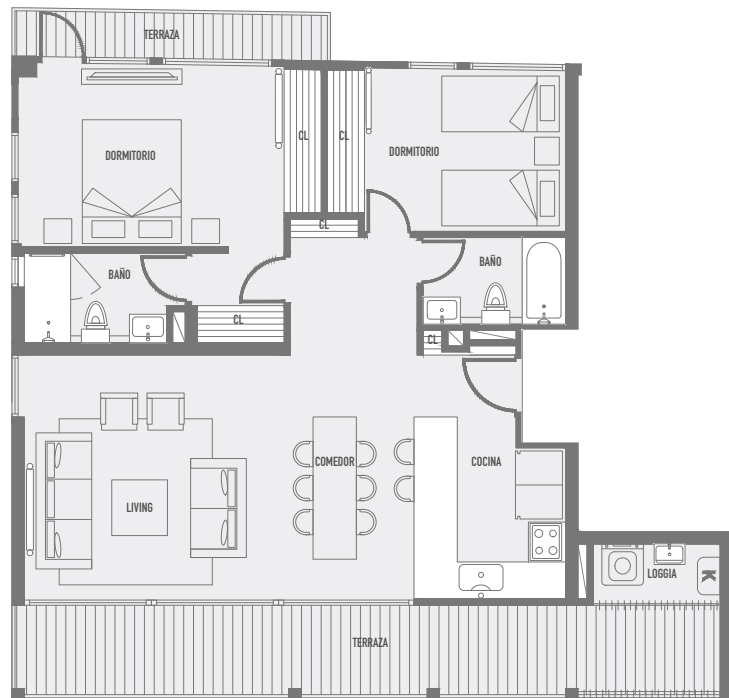
*Superficie Útil:	81,35 m ²
Superficie Terraza:	21,20 m ²
Superficie Loggia:	3,02 m ²
Superficie Total:	105,57 m ²



Juan Crisóstomo Jaques

*Plano corresponde a Depto. 601

Departamento Base / Tipo C1



"Imágenes, textos, especificaciones técnicas y dimensiones son meramente ilustrativas, informativas y aproximadas, no constituyendo necesariamente una representación exacta de la realidad, pudiendo éstas ser modificadas por requerimientos del proyecto. Lo anterior se informa en virtud de lo dispuesto en la ley N° 19.496 y 19.472"

*Medidas calculadas según lo establecido en la OGUC y la DDU N°110 del Ministerio de Vivienda y Urbanismo.

PLANO DE PLANTA DEPARTAMENTO

TIPO C2

Depto. 701

*Superficie Útil:	78,00 m ²
Superficie Terraza:	17,32 m ²
Superficie Azotea:	36,85 m ²
Superficie Loggia:	2,49 m ²
Superficie Total:	136,66 m ²

Depto. 704

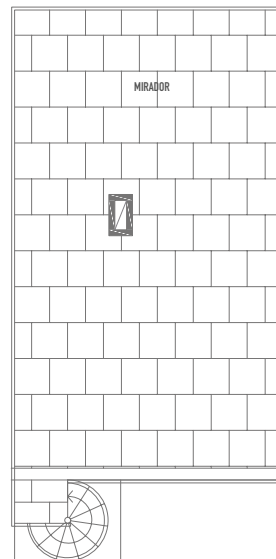
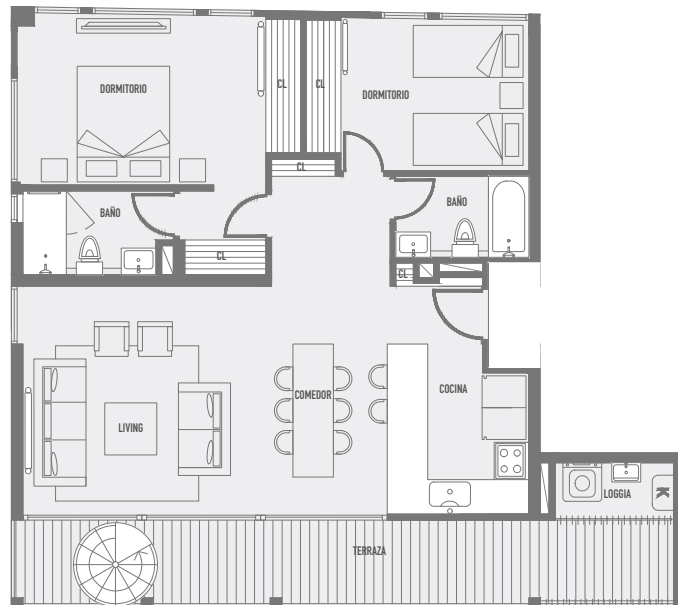
*Superficie Útil:	81,35 m ²
Superficie Terraza:	17,22 m ²
Superficie Azotea:	36,68 m ²
Superficie Loggia:	3,02 m ²
Superficie Total:	138,27 m ²



Juan Crisóstomo Jaques

*Plano corresponde a Depto. 701

Departamento Base / Tipo C2



"Imágenes, textos, especificaciones técnicas y dimensiones son meramente ilustrativas, informativas y aproximadas, no constituyendo necesariamente una representación exacta de la realidad, pudiendo éstas ser modificadas por requerimientos del proyecto. Lo anterior se informa en virtud de lo dispuesto en la ley N° 19.496 y 19.472"

*Medidas calculadas según lo establecido en la OGUC y la DDU N°110 del Ministerio de Vivienda y Urbanismo.