

PLANO DE PLANTA DEPARTAMENTO

TIPO B1

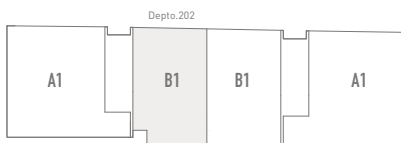
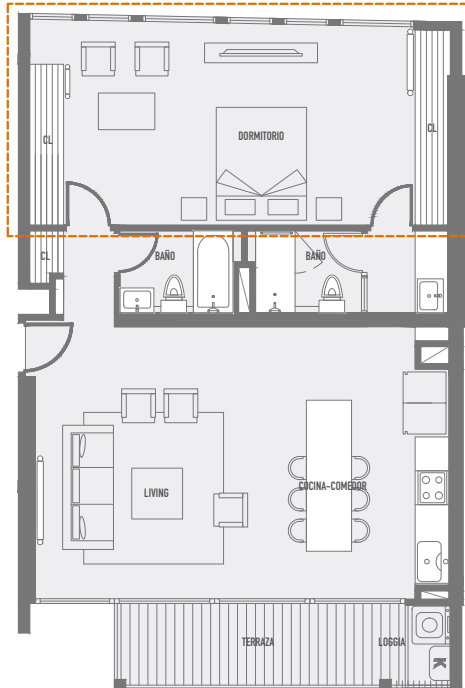
Depto. 202
 *Superficie Útil: 78,17 m²
 Superficie Terraza: 7,70 m²
 Superficie Loggia: 1,32 m²
 Superficie Total: 87,19 m²

Deptos. 302 - 402 - 502
 *Superficie Útil: 78,39 m²
 Superficie Terraza: 7,70 m²
 Superficie Loggia: 1,32 m²
 Superficie Total: 87,41 m²

Depto. 203
 *Superficie Útil: 77,03 m²
 Superficie Terraza: 10,09 m²
 Superficie Loggia: 1,32 m²
 Superficie Total: 88,44 m²

Deptos. 303 - 403 - 503
 *Superficie Útil: 77,25 m²
 Superficie Terraza: 10,09 m²
 Superficie Loggia: 1,32 m²
 Superficie Total: 88,66 m²

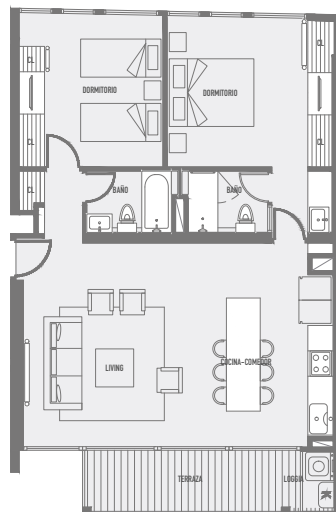
CONCEPTO **Evolución** Evolución / Tipo B1 Dormitorio Amplio



Juan Crisóstomo Jaques

*Plano corresponde a Depto. 202

Departamento Base / Tipo B1



"Imágenes, textos, especificaciones técnicas y dimensiones son meramente ilustrativas, informativas y aproximadas, no constituyendo necesariamente una representación exacta de la realidad, pudiendo éstas ser modificadas por requerimientos del proyecto. Lo anterior se informa en virtud de lo dispuesto en la ley N° 19.496 y 19.472"

*Medidas calculadas según lo establecido en la OGUC y la DDU N°110 del Ministerio de Vivienda y Urbanismo.

PLANO DE PLANTA DEPARTAMENTO

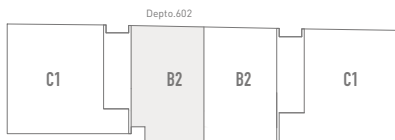
TIPO B2

Depto. 602

*Superficie Útil:	72,48 m ²
Superficie Terraza:	11,25 m ²
Superficie Loggia:	1,32 m ²
Superficie Total:	85,05 m ²

Deptos. 603

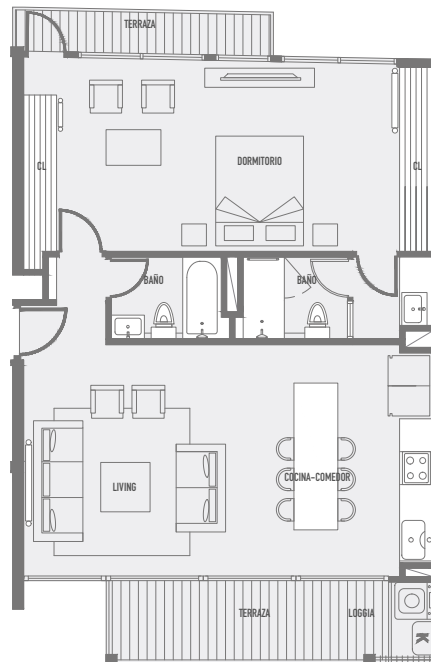
*Superficie Útil:	70,95 m ²
Superficie Terraza:	13,98 m ²
Superficie Loggia:	1,32 m ²
Superficie Total:	86,25 m ²



Juan Crisóstomo Jaques

*Plano corresponde a Depto. 602

Departamento Base / Tipo B2



"Imágenes, textos, especificaciones técnicas y dimensiones son meramente ilustrativas, informativas y aproximadas, no constituyendo necesariamente una representación exacta de la realidad, pudiendo éstas ser modificadas por requerimientos del proyecto. Lo anterior se informa en virtud de lo dispuesto en la ley N° 19.496 y 19.472"

*Medidas calculadas según lo establecido en la OGUC y la DDU N°110 del Ministerio de Vivienda y Urbanismo.

PLANO DE PLANTA DEPARTAMENTO

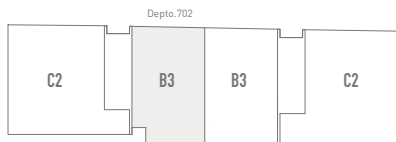
TIPO B3

Depto. 702

*Superficie Útil:	72,48 m ²
Superficie Terraza:	7,70 m ²
Superficie Azotea:	36,12 m ²
Superficie Loggia:	1,32 m ²
Superficie Total:	117,62 m ²

Depto. 703

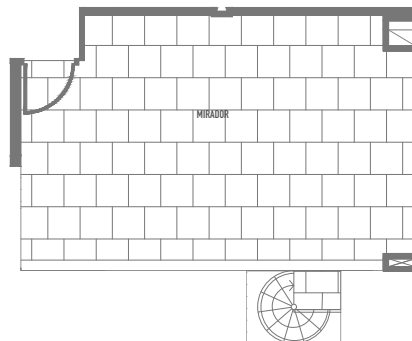
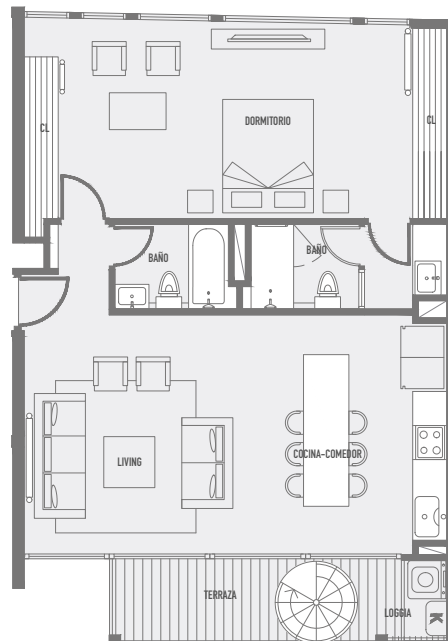
*Superficie Útil:	70,95 m ²
Superficie Terraza:	10,09 m ²
Superficie Azotea:	34,58 m ²
Superficie Loggia:	1,32 m ²
Superficie Total:	116,94 m ²



Juan Crisóstomo Jaques

*Plano corresponde a Depto. 702

Departamento Base / Tipo B3



"Imágenes, textos, especificaciones técnicas y dimensiones son meramente ilustrativas, informativas y aproximadas, no constituyendo necesariamente una representación exacta de la realidad, pudiendo éstas ser modificadas por requerimientos del proyecto. Lo anterior se informa en virtud de lo dispuesto en la ley N° 19.496 y 19.472"

*Medidas calculadas según lo establecido en la OGUC y la DDU N°110 del Ministerio de Vivienda y Urbanismo.