

PLANO DE PLANTA DEPARTAMENTO

TIPO A1

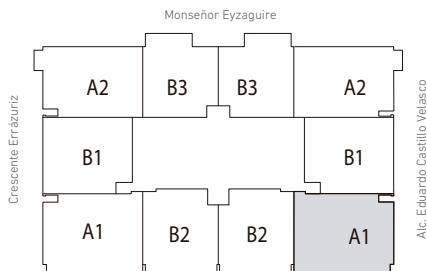
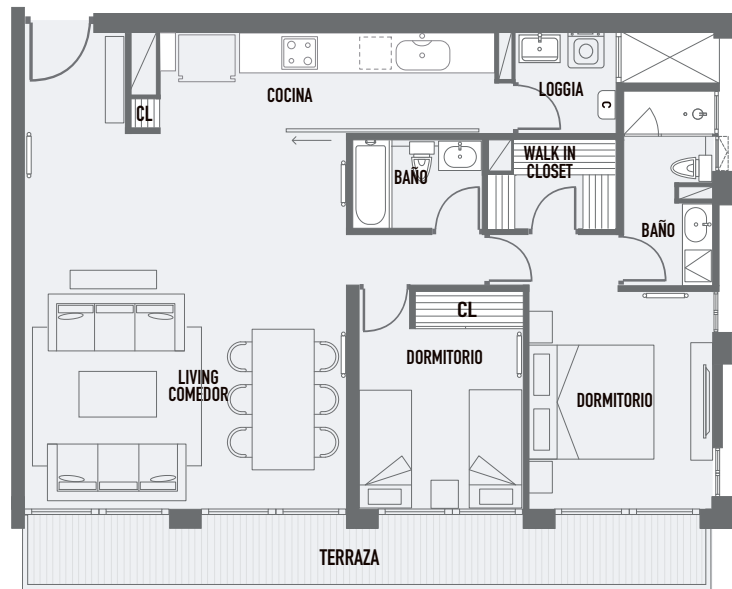
Deptos. 201 - 204 - 301 - 304 - 401 - 404

*Superficie Útil:	85,80 m ²
Superficie Terraza:	10,90 m ²
Superficie Loggia:	2,70 m ²
Superficie Total:	99,40 m ²

Deptos. 501 - 503

*Superficie Útil:	85,80 m ²
Superficie Terraza:	10,90 m ²
Superficie Loggia:	2,70 m ²
Superficie Mirador:	18,50 m ²
Superficie Total:	117,90 m ²

Departamento Base / Tipo A1



*Plano corresponde a Depto. 201



"Imágenes, textos, especificaciones técnicas y dimensiones son meramente ilustrativas, informativas y aproximadas, no constituyendo necesariamente una representación exacta de la realidad, pudiendo éstas ser modificadas por requerimientos del proyecto. Lo anterior se informa en virtud de lo dispuesto en la ley N° 19.496 y 19.472"

*Medidas calculadas según lo establecido en la OGUC y la DDU N°110 del Ministerio de Vivienda y Urbanismo.

PLANO DE PLANTA DEPARTAMENTO

TIPO A2

Depto. 103

*Superficie Útil:	79,90 m ²
Superficie Terraza:	5,80 m ²
Superficie Loggia:	2,70 m ²
Superficie Jardín:	119,00 m ²
Superficie Total:	207,40 m ²

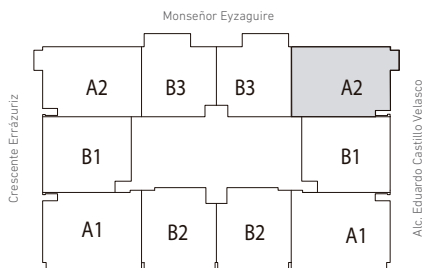
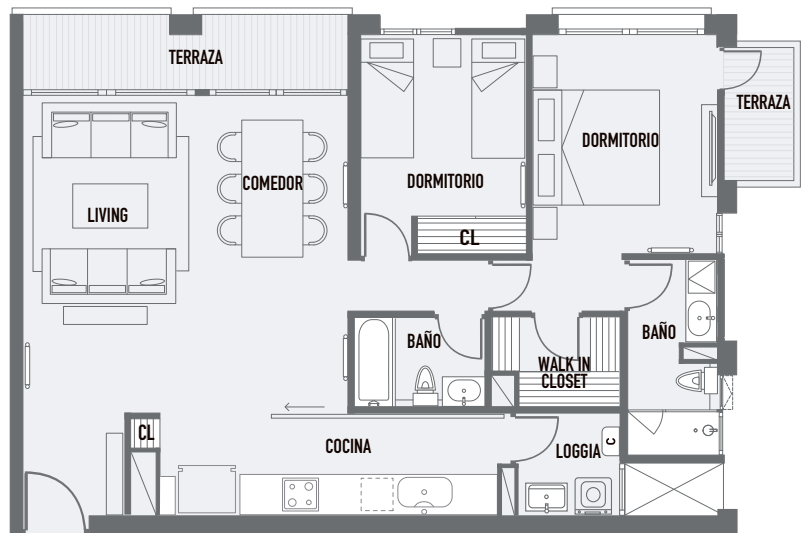
Deptos. 206 - 209 - 306 - 309 - 406 - 409

*Superficie Útil:	79,90 m ²
Superficie Terraza:	5,80 m ²
Superficie Loggia:	2,70 m ²
Superficie Jardín:	119,00 m ²
Superficie Total:	207,40 m ²

Deptos. 505 - 508

*Superficie Útil:	78,90 m ²
Superficie Terraza:	9,10 m ²
Superficie Loggia:	2,70 m ²
Superficie Mirador:	15,30 m ²
Superficie Total:	106,00 m ²

Departamento Base / Tipo A2



*Plano corresponde a Depto. 209



"Imágenes, textos, especificaciones técnicas y dimensiones son meramente ilustrativas, informativas y aproximadas, no constituyendo necesariamente una representación exacta de la realidad, pudiendo éstas ser modificadas por requerimientos del proyecto. Lo anterior se informa en virtud de lo dispuesto en la ley N° 19.496 y 19.472"

*Medidas calculadas según lo establecido en la OGUC y la DDU N°110 del Ministerio de Vivienda y Urbanismo.

PLANO DE PLANTA DEPARTAMENTO

TIPO B1

Depto. 102

*Superficie Útil:	69,80 m ²
Superficie Terraza:	12,00 m ²
Superficie Loggia:	2,70 m ²
Superficie Jardín:	44,70 m ²
Superficie Total:	129,20 m ²

Deptos. 205 - 210 - 305 - 310 - 405 - 410

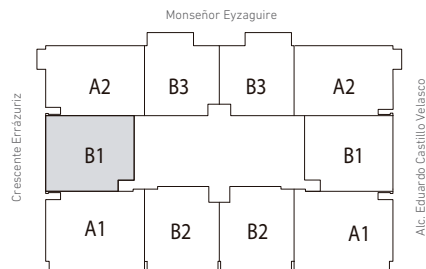
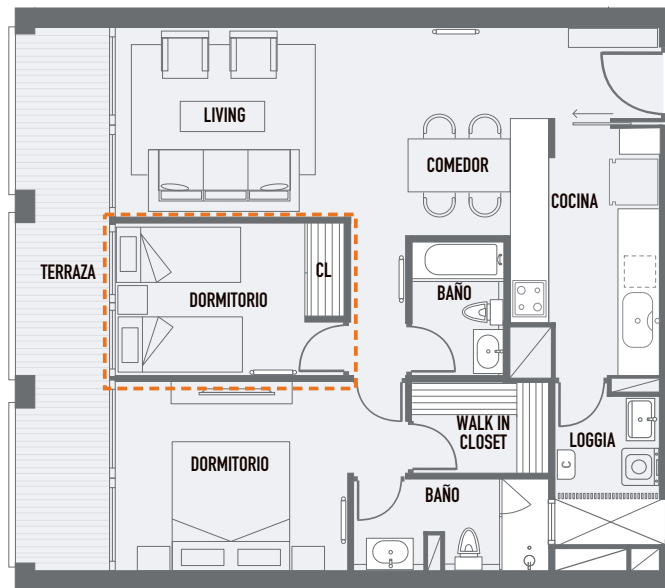
*Superficie Útil:	69,80 m ²
Superficie Terraza:	12,00 m ²
Superficie Loggia:	2,70 m ²
Superficie Total:	84,50 m ²

Deptos. 504 - 509

*Superficie Útil:	69,80 m ²
Superficie Terraza:	12,00 m ²
Superficie Loggia:	2,70 m ²
Superficie Mirador:	14,90 m ²
Superficie Total:	99,40 m ²

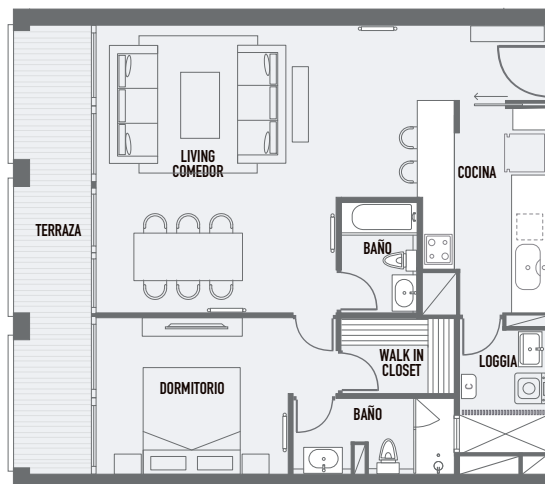
CONCEPTO **EVOLUCIÓN**

Evolución / Tipo B1 Segundo Dormitorio



*Plano corresponde a Depto. 205

Departamento Base / Tipo B1



"Imágenes, textos, especificaciones técnicas y dimensiones son meramente ilustrativas, informativas y aproximadas, no constituyendo necesariamente una representación exacta de la realidad, pudiendo éstas ser modificadas por requerimientos del proyecto. Lo anterior se informa en virtud de lo dispuesto en la ley N° 19.496 y 19.472"

*Medidas calculadas según lo establecido en la OGUC y la DDU N°110 del Ministerio de Vivienda y Urbanismo.

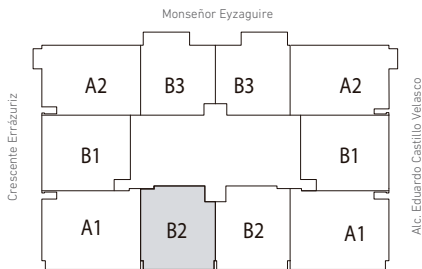
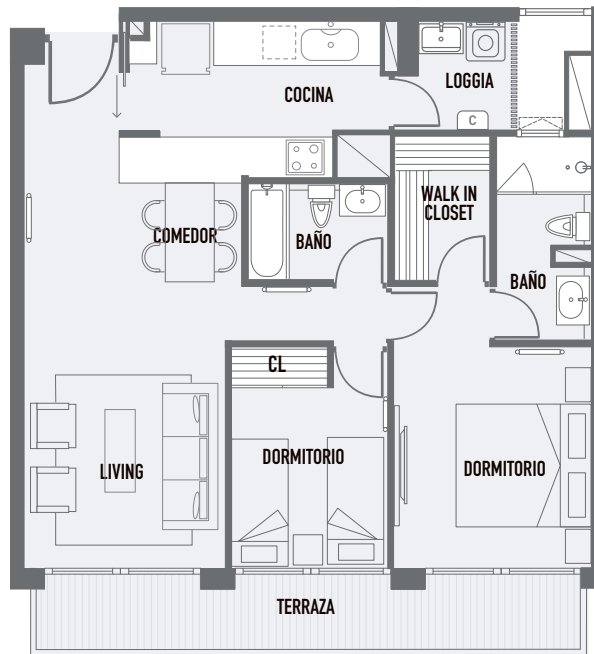
PLANO DE PLANTA DEPARTAMENTO

TIPO B2

Deptos. 202 - 203 - 302 - 303 - 402 - 403

*Superficie Útil: 67,00 m²
Superficie Terraza: 8,10 m²
Superficie Loggia: 2,70 m²
Superficie Total: 77,80 m²

Departamento Base / Tipo B2



*Plano corresponde a Depto. 203



"Imágenes, textos, especificaciones técnicas y dimensiones son meramente ilustrativas, informativas y aproximadas, no constituyendo necesariamente una representación exacta de la realidad, pudiendo éstas ser modificadas por requerimientos del proyecto. Lo anterior se informa en virtud de lo dispuesto en la ley N° 19.496 y 19.472"

*Medidas calculadas según lo establecido en la OGUC y la DDU N°110 del Ministerio de Vivienda y Urbanismo.

PLANO DE PLANTA DEPARTAMENTO

TIPO B3

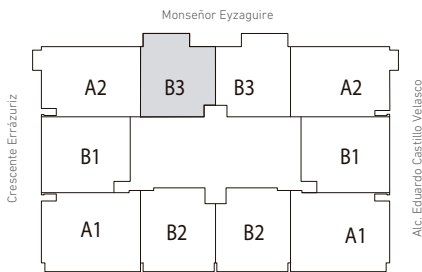
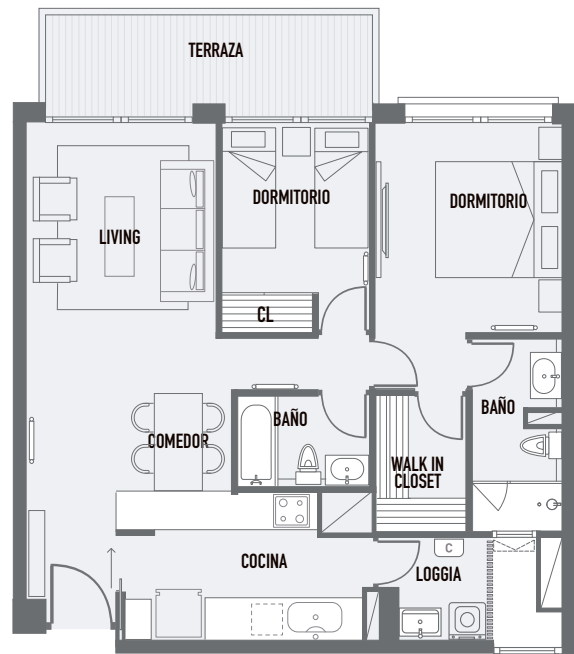
Deptos. 207 - 208 - 307 - 308 - 407 - 408

*Superficie Útil: 67,00 m²
Superficie Terraza: 7,90 m²
Superficie Loggia: 2,70 m²
Superficie Total: 77,60 m²

Deptos. 506 - 507

*Superficie Útil: 67,00 m²
Superficie Terraza: 7,90 m²
Superficie Loggia: 2,70 m²
Superficie Mirador: 15,50 m²
Superficie Total: 93,10 m²

Departamento Base / Tipo B3



*Plano corresponde a Depto. 207



"Imágenes, textos, especificaciones técnicas y dimensiones son meramente ilustrativas, informativas y aproximadas, no constituyendo necesariamente una representación exacta de la realidad, pudiendo éstas ser modificadas por requerimientos del proyecto. Lo anterior se informa en virtud de lo dispuesto en la ley N° 19.496 y 19.472"

*Medidas calculadas según lo establecido en la OGUC y la DDU N°110 del Ministerio de Vivienda y Urbanismo.

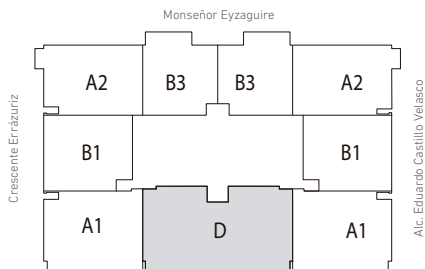
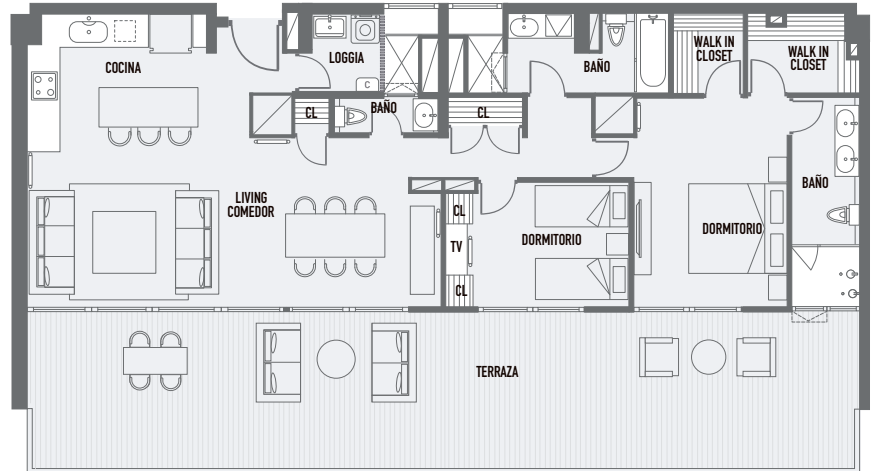
PLANO DE PLANTA DEPARTAMENTO

TIPO D

Departamento Base / Tipo D

Depto. 502

*Superficie Útil:	96,80 m ²
Superficie Terraza:	56,70 m ²
Superficie Loggia:	2,70 m ²
Superficie Total:	156,20 m ²



*Plano corresponde a Depto. 502



"Imágenes, textos, especificaciones técnicas y dimensiones son meramente ilustrativas, informativas y aproximadas, no constituyendo necesariamente una representación exacta de la realidad, pudiendo éstas ser modificadas por requerimientos del proyecto. Lo anterior se informa en virtud de lo dispuesto en la ley N° 19.496 y 19.472"

*Medidas calculadas según lo establecido en la OGUC y la DDU N°110 del Ministerio de Vivienda y Urbanismo.

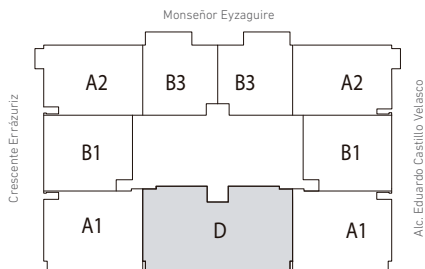
PLANO DE PLANTA DEPARTAMENTO

TIPO D

Depto. 502

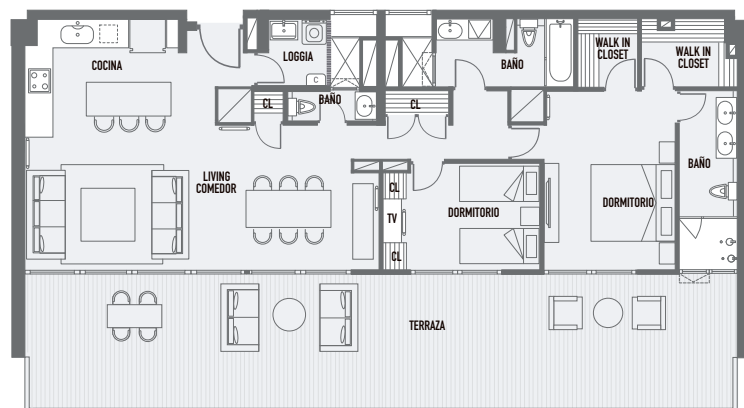
*Superficie Útil: 96,80 m²
Superficie Terraza: 56,70 m²
Superficie Loggia: 2,70 m²
Superficie Total: 156,20 m²

CONCEPTO **Evolución**
Evolución 2 / Tipo D Sala de Estar



*Plano corresponde a Depto. 502

Departamento Base / Tipo D



"Imágenes, textos, especificaciones técnicas y dimensiones son meramente ilustrativas, informativas y aproximadas, no constituyendo necesariamente una representación exacta de la realidad, pudiendo éstas ser modificadas por requerimientos del proyecto. Lo anterior se informa en virtud de la ley N° 19.496 y 19.472"

*Medidas calculadas según lo establecido en la OGUC y la DDU N°110 del Ministerio de Vivienda y Urbanismo.