

PLANO DE PLANTA DEPARTAMENTO

TIPO A1

Departamento Base / Tipo A1

Deptos. 201A - 301A - 401A - 501A - 202D - 302D
402D - 502D

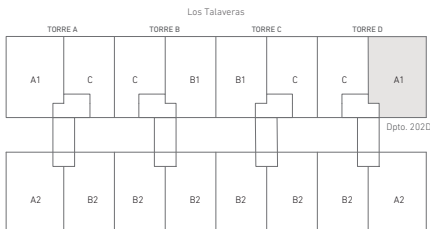
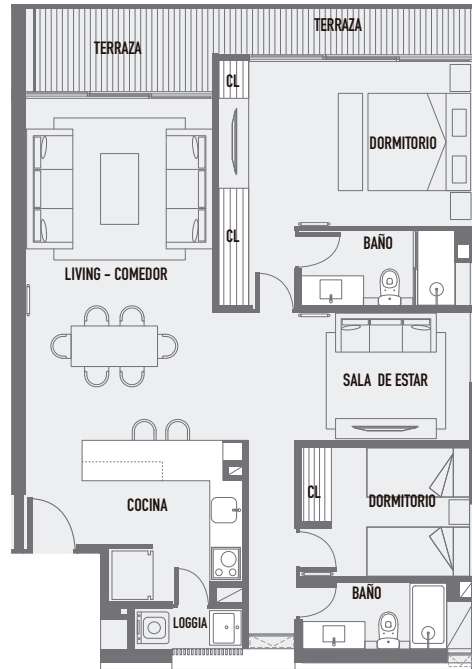
*Superficie Útil:	87,64 m ²
Superficie Loggia:	2,15 m ²
Superficie Terraza:	10,00 m ²
Superficie Total:	99,79 m ²

Deptos. 101A

*Superficie Útil:	87,47 m ²
Superficie Loggia:	2,55 m ²
Superficie Terraza:	10,23 m ²
Superficie Jardín:	39,47 m ²
Superficie Total:	139,52 m ²

Deptos. 102D

*Superficie Útil:	87,54 m ²
Superficie Loggia:	2,35 m ²
Superficie Terraza:	10,23 m ²
Superficie Jardín:	33,77 m ²
Superficie Total:	133,89 m ²



*Plano corresponde a Depto. 202D



"Imágenes, textos, especificaciones técnicas y dimensiones son meramente ilustrativas, informativas y aproximadas, no constituyendo necesariamente una representación exacta de la realidad, pudiendo éstas ser modificadas por requerimientos del proyecto. Lo anterior se informa en virtud de lo dispuesto en la ley N° 19.496 y 19.472"

*Medidas calculadas según lo establecido en la OGUC y la DDU N°110 del Ministerio de Vivienda y Urbanismo.

PLANO DE PLANTA DEPARTAMENTO

TIPO A2

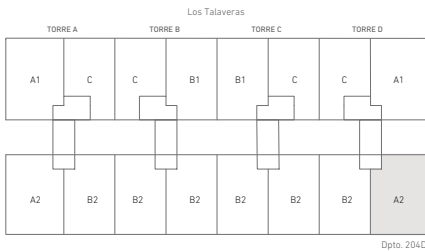
Departamento Base / Tipo A2

Deptos. 203A - 204D

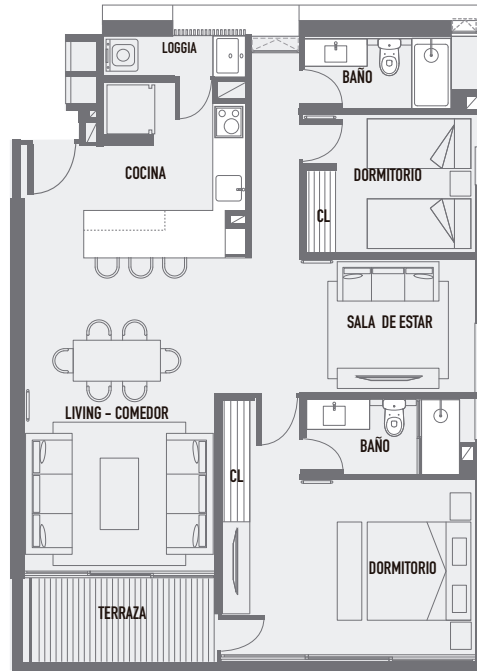
*Superficie Útil:	88,39 m ²
Superficie Loggia:	2,83m ²
Superficie Terraza:	6,16 m ²
Superficie Total:	97,38 m ²

Deptos. 303A - 403A - 503A - 304D - 404D - 504D

*Superficie Útil:	88,22 m ²
Superficie Loggia:	2,70 m ²
Superficie Terraza:	6,16 m ²
Superficie Total:	97,08 m ²



*Plano corresponde a Depto. 204D



EDIFICIO TALABVERAS72
PLANTA DEPARTAMENTO TIPO A2

"Imágenes, textos, especificaciones técnicas y dimensiones son meramente ilustrativas, informativas y aproximadas, no constituyendo necesariamente una representación exacta de la realidad, pudiendo éstas ser modificadas por requerimientos del proyecto. Lo anterior se informa en virtud de lo dispuesto en la ley N° 19.496 y 19.472"

*Medidas calculadas según lo establecido en la OGUC y la DDU N°110 del Ministerio de Vivienda y Urbanismo.

PLANO DE PLANTA DEPARTAMENTO

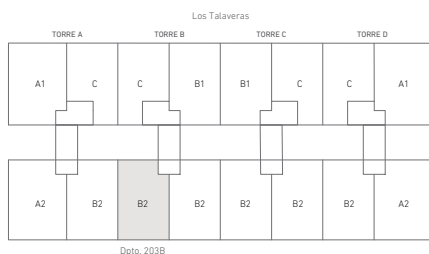
TIPO B2

Deptos. 204A - 203B - 204B - 203C - 204C - 203D

*Superficie Útil: 76,26 m²
 Superficie Loggia: 1,70 m²
 Superficie Terraza: 6,00 m²
 Superficie Total: 83,96 m²

Depto. 304A - 404A - 504A - 303B - 403B - 503B
 304B - 404B - 504B - 303C - 403C - 503C
 304C - 404C - 504C - 303D - 403D - 503D

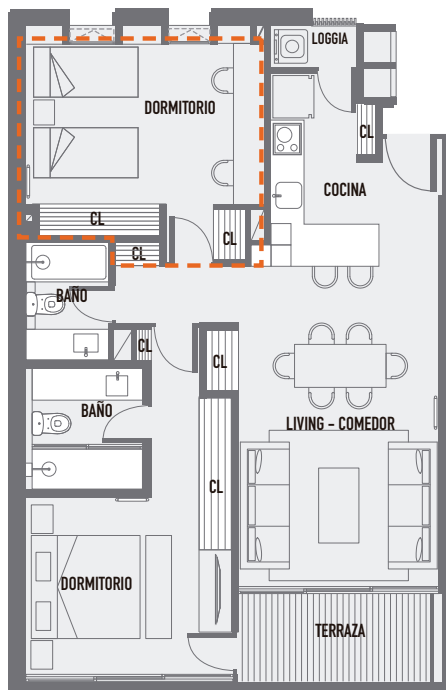
*Superficie Útil: 76,12 m²
 Superficie Loggia: 1,62 m²
 Superficie Terraza: 6,00 m²
 Superficie Total: 83,74 m²



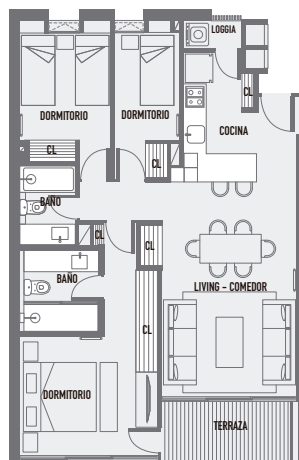
*Plano corresponde a Depto. 203B

CONCEPTO Evolución

Evolución 1 / Tipo B2 Segundo Dormitorio



Departamento Base / Tipo B2



EDIFICIO TALABVERAS72
 PLANTA DEPARTAMENTO TIPO B2

"Imágenes, textos, especificaciones técnicas y dimensiones son meramente ilustrativas, informativas y aproximadas, no constituyendo necesariamente una representación exacta de la realidad, pudiendo éstas ser modificadas por requerimientos del proyecto. Lo anterior se informa en virtud de lo dispuesto en la ley N° 19.496 y 19.472"

*Medidas calculadas según lo establecido en la OGUC y la DDU N°110 del Ministerio de Vivienda y Urbanismo.

PLANO DE PLANTA DEPARTAMENTO

TIPO **B1**

Depto. Base / Tipo B1

Depto. 202B - 302B - 402B - 502B - 201C - 301C
401C - 501C

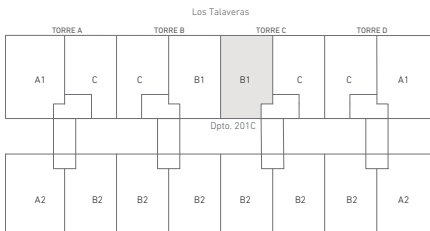
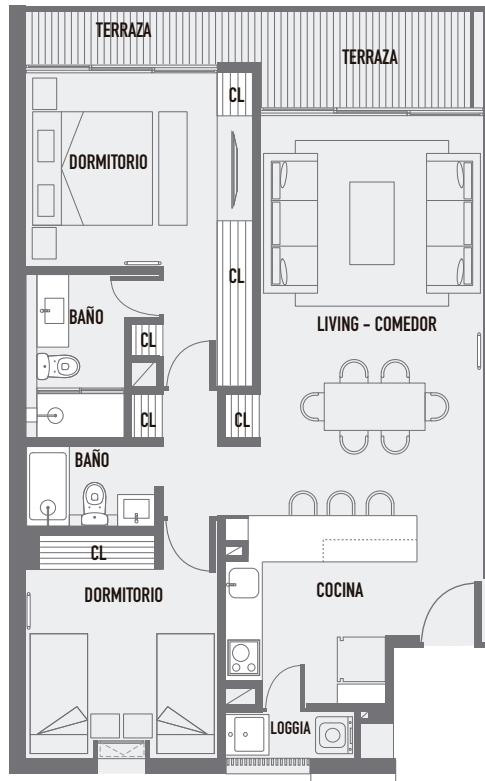
*Superficie Útil: 74,92 m²
Superficie Loggia: 2,19 m²
Superficie Terraza: 9,21 m²
Superficie Total: 86,32 m²

Deptos. 101C

*Superficie Útil: 75,00 m²
Superficie Loggia: 2,41 m²
Superficie Terraza: 10,23 m²
Superficie Jardín: 31,47 m²
Superficie Total: 119,11 m²

Deptos. 102B

*Superficie Útil: 75,00 m²
Superficie Loggia: 2,41 m²
Superficie Terraza: 10,23 m²
Superficie Jardín: 32,37 m²
Superficie Total: 120,01 m²



*Plano corresponde a Depto. 201C



"Imágenes, textos, especificaciones técnicas y dimensiones son meramente ilustrativas, informativas y aproximadas, no constituyendo necesariamente una representación exacta de la realidad, pudiendo éstas ser modificadas por requerimientos del proyecto. Lo anterior se informa en virtud de lo dispuesto en la ley N° 19.496 y 19.472"

*Medidas calculadas según lo establecido en la OGUC y la DDU N°110 del Ministerio de Vivienda y Urbanismo.