

PLANO DE PLANTA DEPARTAMENTO

Departamento Base / Tipo A

TIPO A

DEPARTAMENTO TIPO A1

Deptos. 203 - 206

*Superficie Útil:	89,32 m ²
Superficie Loggia:	2,78 m ²
Superficie Terraza acceso:	4,35 m ²
Superficie Terraza:	15,40 m ²
Superficie Total:	111,85 m ²

Deptos. 208

*Superficie Útil:	89,32 m ²
Superficie Loggia:	2,78 m ²
Superficie Terraza acceso:	4,48 m ²
Superficie Terraza:	15,60 m ²
Superficie Total:	112,18 m ²

DEPARTAMENTO TIPO A2

Deptos. 301

*Superficie Útil:	89,22 m ²
Superficie Loggia:	2,78 m ²
Superficie Terraza acceso:	4,48 m ²
Superficie Terraza:	15,60 m ²
Superficie Total:	112,08 m ²

Deptos. 408

*Superficie Útil:	89,32 m ²
Superficie Loggia:	2,78 m ²
Superficie Terraza acceso:	4,48 m ²
Superficie Terraza:	15,60 m ²
Superficie Total:	112,18 m ²

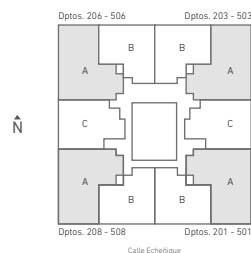
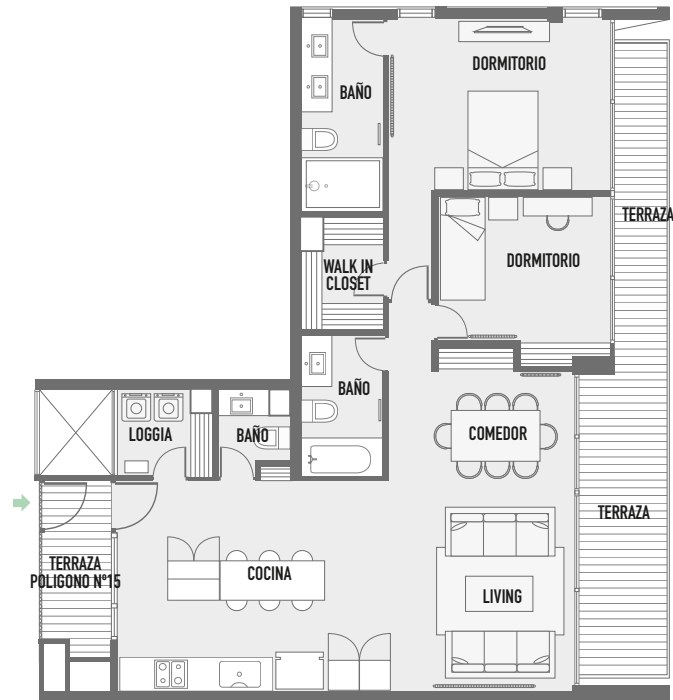
DEPARTAMENTO TIPO A3

Deptos. 506

*Superficie Útil:	89,32 m ²
Superficie Loggia:	2,78 m ²
Superficie Terraza acceso:	4,35 m ²
Superficie Terraza:	15,40 m ²
Superficie Total:	111,85 m ²

Deptos. 508

*Superficie Útil:	89,32 m ²
Superficie Loggia:	2,78 m ²
Superficie Terraza acceso:	4,48 m ²
Superficie Terraza:	15,60 m ²
Superficie Total:	112,18 m ²



*Plano corresponde a Depto. 203



"Imágenes, textos, especificaciones técnicas y dimensiones son meramente ilustrativas, informativas y aproximadas, no constituyendo necesariamente una representación exacta de la realidad, pudiendo éstas ser modificadas por requerimientos del proyecto. Lo anterior se informa en virtud de lo dispuesto en la ley N° 19.496 y 19.472"

*Medidas calculadas según lo establecido en la OGUC y la DDU N°110 del Ministerio de Vivienda y Urbanismo.

PLANO DE PLANTA DEPARTAMENTO

TIPO A

CONCEPTO **evolución**

Evolución
Sala estar o tercer dormitorio

DEPARTAMENTO TIPO A1

Deptos. 203 - 206

*Superficie Útil:	89,32 m ²
Superficie Loggia:	2,78 m ²
Superficie Terraza acceso:	4,35 m ²
Superficie Terraza:	15,40 m ²
Superficie Total:	111,85 m ²

Deptos. 208

*Superficie Útil:	89,32 m ²
Superficie Loggia:	2,78 m ²
Superficie Terraza acceso:	4,48 m ²
Superficie Terraza:	15,60 m ²
Superficie Total:	112,18 m ²

DEPARTAMENTO TIPO A2

Deptos. 301

*Superficie Útil:	89,22 m ²
Superficie Loggia:	2,78 m ²
Superficie Terraza acceso:	4,48 m ²
Superficie Terraza:	15,60 m ²
Superficie Total:	112,08 m ²

Deptos. 408

*Superficie Útil:	89,32 m ²
Superficie Loggia:	2,78 m ²
Superficie Terraza acceso:	4,48 m ²
Superficie Terraza:	15,60 m ²
Superficie Total:	112,18 m ²

DEPARTAMENTO TIPO A3

Deptos. 506

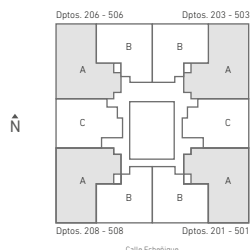
*Superficie Útil:	89,32 m ²
Superficie Loggia:	2,78 m ²
Superficie Terraza acceso:	4,35 m ²
Superficie Terraza:	15,40 m ²
Superficie Total:	111,85 m ²

Deptos. 508

*Superficie Útil:	89,32 m ²
Superficie Loggia:	2,78 m ²
Superficie Terraza acceso:	4,48 m ²
Superficie Terraza:	15,60 m ²
Superficie Total:	112,18 m ²



Departamento Base / Tipo A



*Plano corresponde a Depto. 203



EDIFICIO ECHENIQUE46
PLANTA DEPARTAMENTO TIPO A

"Imágenes, textos, especificaciones técnicas y dimensiones son meramente ilustrativas, informativas y aproximadas, no constituyendo necesariamente una representación exacta de la realidad, pudiendo éstas ser modificadas por requerimientos del proyecto. Lo anterior se informa en virtud de lo dispuesto en la ley N° 19.496 y 19.472"

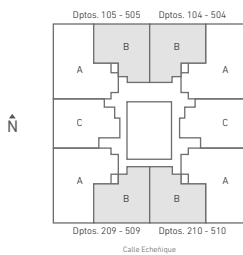
*Medidas calculadas según lo establecido en la OGUC y la DDU N°110 del Ministerio de Vivienda y Urbanismo.

PLANO DE PLANTA DEPARTAMENTO

TIPO B

DEPARTAMENTO TIPO B1
Deptos. 105

*Superficie Útil:	71,56 m ²
Superficie Loggia:	2,00 m ²
Superficie Terraza acceso:	4,35 m ²
Superficie Terraza:	13,06 m ²
Superficie Jardín:	43,26 m ²
Superficie Total:	134,21 m ²



*Plano corresponde a Depto. 204

CONCEPTO **evolución**

Evolución
Segundo dormitorio



Departamento Base / Tipo B



"Imágenes, textos, especificaciones técnicas y dimensiones son meramente ilustrativas, informativas y aproximadas, no constituyendo necesariamente una representación exacta de la realidad, pudiendo éstas ser modificadas por requerimientos del proyecto. Lo anterior se informa en virtud de lo dispuesto en la ley N° 19.496 y 19.472"

*Medidas calculadas según lo establecido en la OGUC y la DDU N°110 del Ministerio de Vivienda y Urbanismo.

PLANO DE PLANTA DEPARTAMENTO

TIPO B

DEPARTAMENTO TIPO B2

Deptos. 205

*Superficie Útil:	68,24 m ²
Superficie Loggia:	2,06 m ²
Superficie Terraza acceso:	4,38 m ²
Superficie Terraza:	9,30 m ²
Superficie Total:	83,98 m ²

Deptos. 209 - 210

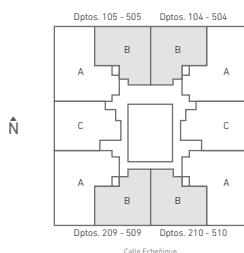
*Superficie Útil:	68,26 m ²
Superficie Loggia:	2,06 m ²
Superficie Terraza acceso:	4,38 m ²
Superficie Terraza:	9,30 m ²
Superficie Total:	84,00 m ²

Deptos. 305 - 404

*Superficie Útil:	68,24 m ²
Superficie Loggia:	2,06 m ²
Superficie Terraza acceso:	4,38 m ²
Superficie Terraza:	9,18 m ²
Superficie Total:	83,86 m ²

Deptos. 310 - 409

*Superficie Útil:	68,26 m ²
Superficie Loggia:	2,06 m ²
Superficie Terraza acceso:	4,38 m ²
Superficie Terraza:	9,38 m ²
Superficie Total:	84,08 m ²



*Plano corresponde a Depto. 204



CONCEPTO evolución

Evolución
Segundo dormitorio



Departamento Base / Tipo B



"Imágenes, textos, especificaciones técnicas y dimensiones son meramente ilustrativas, informativas y aproximadas, no constituyendo necesariamente una representación exacta de la realidad, pudiendo éstas ser modificadas por requerimientos del proyecto. Lo anterior se informa en virtud de lo dispuesto en la ley N° 19.496 y 19.472"

*Medidas calculadas según lo establecido en la OGUC y la DDU N°110 del Ministerio de Vivienda y Urbanismo.

PLANO DE PLANTA DEPARTAMENTO

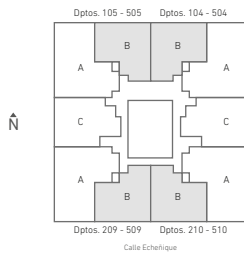
TIPO B

DEPARTAMENTO TIPO B3
Deptos. 504 - 505

*Superficie Útil:	66,92 m ²
Superficie Loggia:	2,06 m ²
Superficie Terraza acceso:	4,38 m ²
Superficie Terraza:	10,46 m ²
Superficie Total:	83,82 m ²

DEPARTAMENTO TIPO B4
Deptos. 510

*Superficie Útil:	67,34 m ²
Superficie Loggia:	2,06 m ²
Superficie Terraza acceso:	5,18 m ²
Superficie Terraza:	9,41 m ²
Superficie Total:	83,99 m ²



*Plano corresponde a Depto. 204

CONCEPTO **evolución**

Evolución
Segundo dormitorio



Departamento Base / Tipo B



"Imágenes, textos, especificaciones técnicas y dimensiones son meramente ilustrativas, informativas y aproximadas, no constituyendo necesariamente una representación exacta de la realidad, pudiendo éstas ser modificadas por requerimientos del proyecto. Lo anterior se informa en virtud de lo dispuesto en la ley N° 19.496 y 19.472"

*Medidas calculadas según lo establecido en la OGUC y la DDU N°110 del Ministerio de Vivienda y Urbanismo.

PLANO DE PLANTA DEPARTAMENTO

TIPO C

CONCEPTO **evolución**
Evolución
Segundo dormitorio

DEPARTAMENTO TIPO C1 Depto. 102

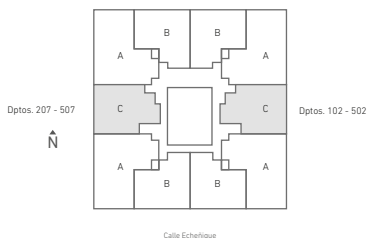
*Superficie Útil:	72,45 m ²
Superficie Loggia:	2,99 m ²
Superficie Terraza acceso:	4,69 m ²
Superficie Terraza:	8,86 m ²
Superficie Jardín:	55,65 m ²
Superficie Total:	144,64 m ²

DEPARTAMENTO TIPO C2 Deptos. 202 - 207 - 302 - 307 - 402

*Superficie Útil:	72,41 m ²
Superficie Loggia:	3,30 m ²
Superficie Terraza acceso:	4,69 m ²
Superficie Terraza:	11,60 m ²
Superficie Total:	92,00 m ²

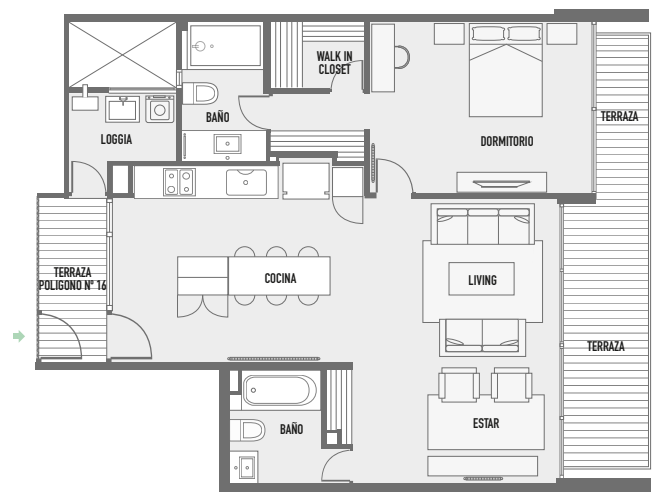
DEPARTAMENTO TIPO C3 Deptos. 507

*Superficie Útil:	72,41 m ²
Superficie Loggia:	3,30 m ²
Superficie Terraza acceso:	4,69 m ²
Superficie Terraza:	11,60 m ²
Superficie Total:	92,00 m ²



*Plano corresponde a Depto. 202

Departamento Base / Tipo C



"Imágenes, textos, especificaciones técnicas y dimensiones son meramente ilustrativas, informativas y aproximadas, no constituyendo necesariamente una representación exacta de la realidad, pudiendo éstas ser modificadas por requerimientos del proyecto. Lo anterior se informa en virtud de lo dispuesto en la ley N° 19.496 y 19.472"

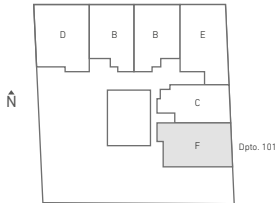
*Medidas calculadas según lo establecido en la OGUC y la DDU N°110 del Ministerio de Vivienda y Urbanismo.

PLANO DE PLANTA DEPARTAMENTO

TIPO F

DEPARTAMENTO TIPO F
Depto. 101

*Superficie Útil:	84,07 m ²
Superficie Loggia:	2,70 m ²
Superficie Terraza Acceso:	4,48 m ²
Superficie Terraza:	9,83 m ²
Superficie Jardín:	53,00 m ²
Superficie Total	154,08 m ²

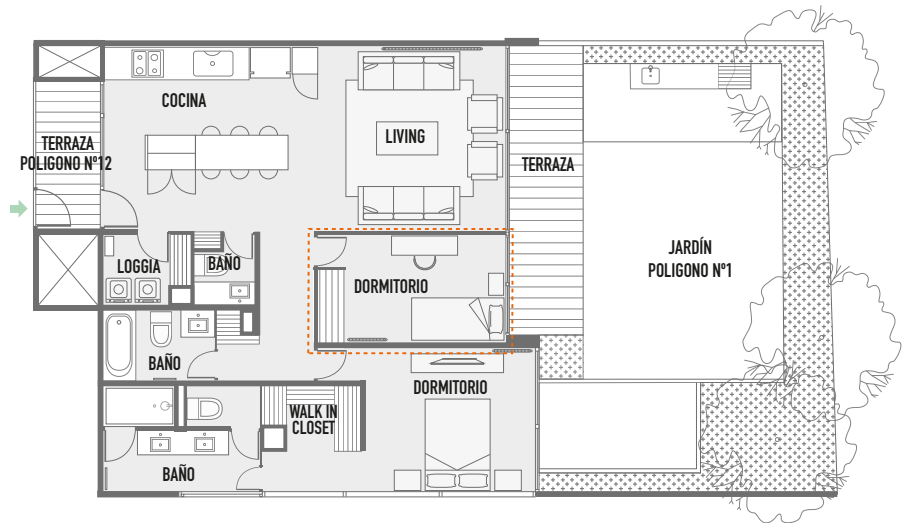


Calle Echeñique

*Plano corresponde a Depto. 101

CONCEPTO **evolución**

Evolución
Segundo dormitorio



Departamento Base / Tipo F



"Imágenes, textos, especificaciones técnicas y dimensiones son meramente ilustrativas, informativas y aproximadas, no constituyendo necesariamente una representación exacta de la realidad, pudiendo éstas ser modificadas por requerimientos del proyecto. Lo anterior se informa en virtud de lo dispuesto en la ley N° 19.496 y 19.472"

*Medidas calculadas según lo establecido en la OGUC y la DDU N°110 del Ministerio de Vivienda y Urbanismo.