

## PLANO DE PLANTA DEPARTAMENTO

Departamento Base / Tipo A

# TIPO A

### DEPARTAMENTO TIPO A1

Deptos. 203 - 206

*Superficie Útil:	89,32 m <sup>2</sup>
Superficie Loggia:	2,78 m <sup>2</sup>
Superficie Terraza acceso:	4,35 m <sup>2</sup>
Superficie Terraza:	15,40 m <sup>2</sup>
Superficie Total:	111,85 m <sup>2</sup>

Deptos. 208

*Superficie Útil:	89,32 m <sup>2</sup>
Superficie Loggia:	2,78 m <sup>2</sup>
Superficie Terraza acceso:	4,48 m <sup>2</sup>
Superficie Terraza:	15,60 m <sup>2</sup>
Superficie Total:	112,18 m <sup>2</sup>

### DEPARTAMENTO TIPO A2

Deptos. 301

*Superficie Útil:	89,22 m <sup>2</sup>
Superficie Loggia:	2,78 m <sup>2</sup>
Superficie Terraza acceso:	4,48 m <sup>2</sup>
Superficie Terraza:	15,60 m <sup>2</sup>
Superficie Total:	112,08 m <sup>2</sup>

Deptos. 408

*Superficie Útil:	89,32 m <sup>2</sup>
Superficie Loggia:	2,78 m <sup>2</sup>
Superficie Terraza acceso:	4,48 m <sup>2</sup>
Superficie Terraza:	15,60 m <sup>2</sup>
Superficie Total:	112,18 m <sup>2</sup>

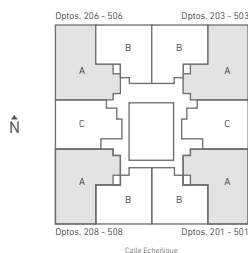
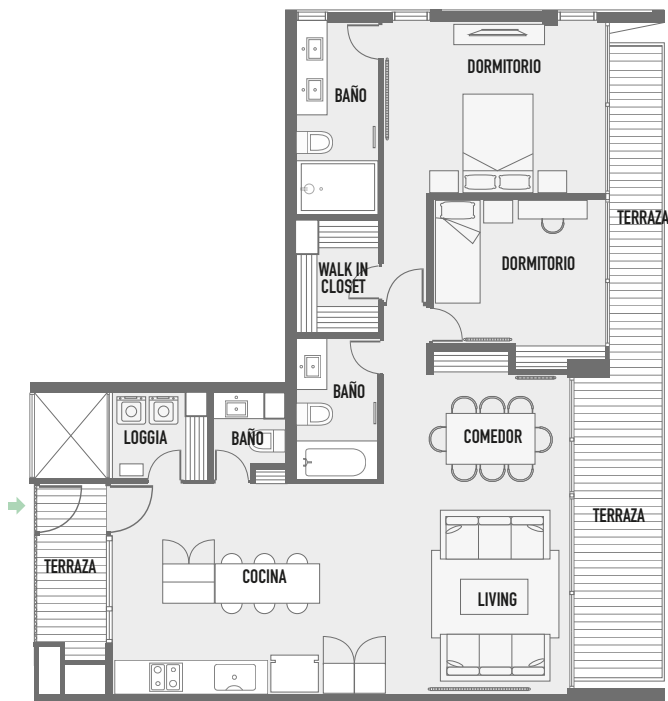
### DEPARTAMENTO TIPO A3

Deptos. 506

*Superficie Útil:	89,32 m <sup>2</sup>
Superficie Loggia:	2,78 m <sup>2</sup>
Superficie Terraza acceso:	4,35 m <sup>2</sup>
Superficie Terraza:	15,40 m <sup>2</sup>
Superficie Total:	111,85 m <sup>2</sup>

Deptos. 508

*Superficie Útil:	89,32 m <sup>2</sup>
Superficie Loggia:	2,78 m <sup>2</sup>
Superficie Terraza acceso:	4,48 m <sup>2</sup>
Superficie Terraza:	15,60 m <sup>2</sup>
Superficie Total:	112,18 m <sup>2</sup>



\*Plano corresponde a Depto. 203



"Imágenes, textos, especificaciones técnicas y dimensiones son meramente ilustrativas, informativas y aproximadas, no constituyendo necesariamente una representación exacta de la realidad, pudiendo éstas ser modificadas por requerimientos del proyecto. Lo anterior se informa en virtud de lo dispuesto en la ley N° 19.496 y 19.472"

\*Medidas calculadas según lo establecido en la OGUC y la DDU N°110 del Ministerio de Vivienda y Urbanismo.

## PLANO DE PLANTA DEPARTAMENTO

# TIPO A

### CONCEPTO **evolución**

Evolución  
Sala estar o tercer dormitorio

#### DEPARTAMENTO TIPO A1

Deptos. 203 - 206

*Superficie Útil:	89,32 m <sup>2</sup>
Superficie Loggia:	2,78 m <sup>2</sup>
Superficie Terraza acceso:	4,35 m <sup>2</sup>
Superficie Terraza:	15,40 m <sup>2</sup>
Superficie Total:	111,85 m <sup>2</sup>

Deptos. 208

*Superficie Útil:	89,32 m <sup>2</sup>
Superficie Loggia:	2,78 m <sup>2</sup>
Superficie Terraza acceso:	4,48 m <sup>2</sup>
Superficie Terraza:	15,60 m <sup>2</sup>
Superficie Total:	112,18 m <sup>2</sup>

#### DEPARTAMENTO TIPO A2

Deptos. 301

*Superficie Útil:	89,22 m <sup>2</sup>
Superficie Loggia:	2,78 m <sup>2</sup>
Superficie Terraza acceso:	4,48 m <sup>2</sup>
Superficie Terraza:	15,60 m <sup>2</sup>
Superficie Total:	112,08 m <sup>2</sup>

Deptos. 408

*Superficie Útil:	89,32 m <sup>2</sup>
Superficie Loggia:	2,78 m <sup>2</sup>
Superficie Terraza acceso:	4,48 m <sup>2</sup>
Superficie Terraza:	15,60 m <sup>2</sup>
Superficie Total:	112,18 m <sup>2</sup>

#### DEPARTAMENTO TIPO A3

Deptos. 506

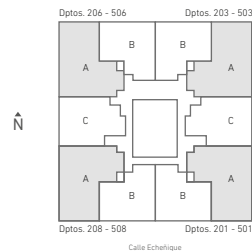
*Superficie Útil:	89,32 m <sup>2</sup>
Superficie Loggia:	2,78 m <sup>2</sup>
Superficie Terraza acceso:	4,35 m <sup>2</sup>
Superficie Terraza:	15,40 m <sup>2</sup>
Superficie Total:	111,85 m <sup>2</sup>

Deptos. 508

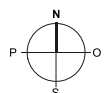
*Superficie Útil:	89,32 m <sup>2</sup>
Superficie Loggia:	2,78 m <sup>2</sup>
Superficie Terraza acceso:	4,48 m <sup>2</sup>
Superficie Terraza:	15,60 m <sup>2</sup>
Superficie Total:	112,18 m <sup>2</sup>



Departamento Base / Tipo A



\*Plano corresponde a Depto. 203



EDIFICIO ECHENIQUE46  
PLANTA DEPARTAMENTO TIPO A

"Imágenes, textos, especificaciones técnicas y dimensiones son meramente ilustrativas, informativas y aproximadas, no constituyendo necesariamente una representación exacta de la realidad, pudiendo éstas ser modificadas por requerimientos del proyecto. Lo anterior se informa en virtud de lo dispuesto en la ley N° 19.496 y 19.472"

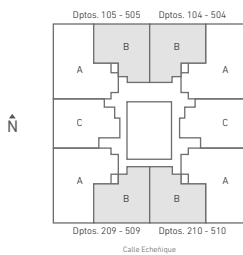
\*Medidas calculadas según lo establecido en la OGUC y la DDU N°110 del Ministerio de Vivienda y Urbanismo.

## PLANO DE PLANTA DEPARTAMENTO

# TIPO B

DEPARTAMENTO TIPO B1  
Deptos. 105

*Superficie Útil:	71,56 m <sup>2</sup>
Superficie Loggia:	2,00 m <sup>2</sup>
Superficie Terraza acceso:	4,35 m <sup>2</sup>
Superficie Terraza:	13,06 m <sup>2</sup>
Superficie Jardín:	43,26 m <sup>2</sup>
Superficie Total:	134,21 m <sup>2</sup>



\*Plano corresponde a Depto. 204

## CONCEPTO **evolución**

Evolución  
Segundo dormitorio



Departamento Base / Tipo B



"Imágenes, textos, especificaciones técnicas y dimensiones son meramente ilustrativas, informativas y aproximadas, no constituyendo necesariamente una representación exacta de la realidad, pudiendo éstas ser modificadas por requerimientos del proyecto. Lo anterior se informa en virtud de lo dispuesto en la ley N° 19.496 y 19.472"

\*Medidas calculadas según lo establecido en la OGUC y la DDU N°110 del Ministerio de Vivienda y Urbanismo.

## PLANO DE PLANTA DEPARTAMENTO

# TIPO B

### DEPARTAMENTO TIPO B2

Deptos. 205

*Superficie Útil:	68,24 m <sup>2</sup>
Superficie Loggia:	2,06 m <sup>2</sup>
Superficie Terraza acceso:	4,38 m <sup>2</sup>
Superficie Terraza:	9,30 m <sup>2</sup>
Superficie Total:	83,98 m <sup>2</sup>

Deptos. 209 - 210

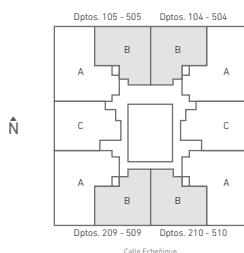
*Superficie Útil:	68,26 m <sup>2</sup>
Superficie Loggia:	2,06 m <sup>2</sup>
Superficie Terraza acceso:	4,38 m <sup>2</sup>
Superficie Terraza:	9,30 m <sup>2</sup>
Superficie Total:	84,00 m <sup>2</sup>

Deptos. 305 - 404

*Superficie Útil:	68,24 m <sup>2</sup>
Superficie Loggia:	2,06 m <sup>2</sup>
Superficie Terraza acceso:	4,38 m <sup>2</sup>
Superficie Terraza:	9,18 m <sup>2</sup>
Superficie Total:	83,86 m <sup>2</sup>

Deptos. 310 - 409

*Superficie Útil:	68,26 m <sup>2</sup>
Superficie Loggia:	2,06 m <sup>2</sup>
Superficie Terraza acceso:	4,38 m <sup>2</sup>
Superficie Terraza:	9,38 m <sup>2</sup>
Superficie Total:	84,08 m <sup>2</sup>



\*Plano corresponde a Depto. 204



## CONCEPTO evolución

Evolución  
Segundo dormitorio



Departamento Base / Tipo B



"Imágenes, textos, especificaciones técnicas y dimensiones son meramente ilustrativas, informativas y aproximadas, no constituyendo necesariamente una representación exacta de la realidad, pudiendo éstas ser modificadas por requerimientos del proyecto. Lo anterior se informa en virtud de lo dispuesto en la ley N° 19.496 y 19.472"

\*Medidas calculadas según lo establecido en la OGUC y la DDU N°110 del Ministerio de Vivienda y Urbanismo.

## PLANO DE PLANTA DEPARTAMENTO

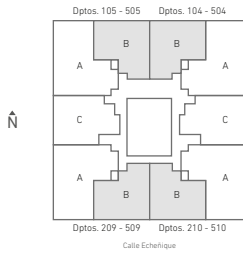
### TIPO B

DEPARTAMENTO TIPO B3  
Deptos. 504 - 505

*Superficie Útil:	66,92 m <sup>2</sup>
Superficie Loggia:	2,06 m <sup>2</sup>
Superficie Terraza acceso:	4,38 m <sup>2</sup>
Superficie Terraza:	10,46 m <sup>2</sup>
Superficie Total:	83,82 m <sup>2</sup>

DEPARTAMENTO TIPO B4  
Deptos. 510

*Superficie Útil:	67,34 m <sup>2</sup>
Superficie Loggia:	2,06 m <sup>2</sup>
Superficie Terraza acceso:	5,18 m <sup>2</sup>
Superficie Terraza:	9,41 m <sup>2</sup>
Superficie Total:	83,99 m <sup>2</sup>



\*Plano corresponde a Depto. 204

### CONCEPTO **evolución**

Evolución  
Segundo dormitorio



Departamento Base / Tipo B



EDIFICIO ECHENIQUE46  
PLANTA DEPARTAMENTO TIPO B

"Imágenes, textos, especificaciones técnicas y dimensiones son meramente ilustrativas, informativas y aproximadas, no constituyendo necesariamente una representación exacta de la realidad, pudiendo éstas ser modificadas por requerimientos del proyecto. Lo anterior se informa en virtud de lo dispuesto en la ley N° 19.496 y 19.472"

\*Medidas calculadas según lo establecido en la OGUC y la DDU N°110 del Ministerio de Vivienda y Urbanismo.

## PLANO DE PLANTA DEPARTAMENTO

### TIPO C

#### CONCEPTO **evolución**

Evolución  
Segundo dormitorio

#### DEPARTAMENTO TIPO C1 Depto. 102

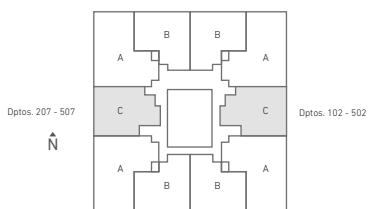
*Superficie Útil:	72,45 m <sup>2</sup>
Superficie Loggia:	2,99 m <sup>2</sup>
Superficie Terraza acceso:	4,69 m <sup>2</sup>
Superficie Terraza:	8,86 m <sup>2</sup>
Superficie Jardín:	55,65 m <sup>2</sup>
Superficie Total:	144,64 m <sup>2</sup>

#### DEPARTAMENTO TIPO C2 Deptos. 202 - 207 - 302 - 307 - 402

*Superficie Útil:	72,41 m <sup>2</sup>
Superficie Loggia:	3,30 m <sup>2</sup>
Superficie Terraza acceso:	4,69 m <sup>2</sup>
Superficie Terraza:	11,60 m <sup>2</sup>
Superficie Total:	92,00 m <sup>2</sup>

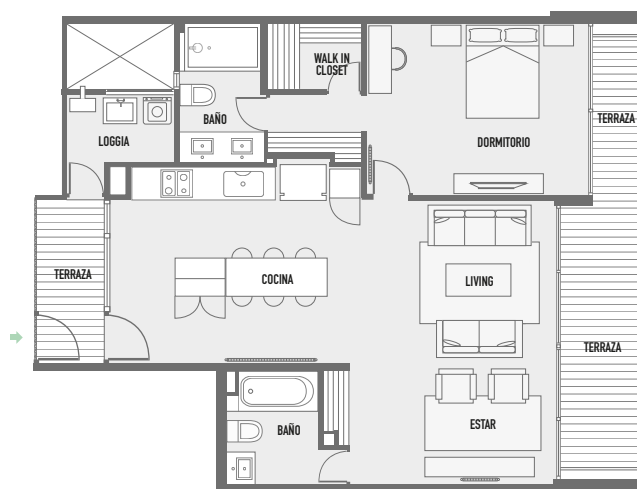
#### DEPARTAMENTO TIPO C3 Deptos. 507

*Superficie Útil:	72,41 m <sup>2</sup>
Superficie Loggia:	3,30 m <sup>2</sup>
Superficie Terraza acceso:	4,69 m <sup>2</sup>
Superficie Terraza:	11,60 m <sup>2</sup>
Superficie Total:	92,00 m <sup>2</sup>



\*Plano corresponde a Depto. 202

#### Departamento Base / Tipo C



"Imágenes, textos, especificaciones técnicas y dimensiones son meramente ilustrativas, informativas y aproximadas, no constituyendo necesariamente una representación exacta de la realidad, pudiendo éstas ser modificadas por requerimientos del proyecto. Lo anterior se informa en virtud de lo dispuesto en la ley N° 19.496 y 19.472"

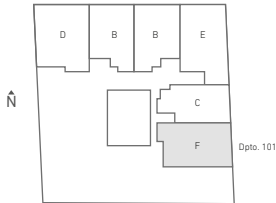
\*Medidas calculadas según lo establecido en la OGUC y la DDU N°110 del Ministerio de Vivienda y Urbanismo.

## PLANO DE PLANTA DEPARTAMENTO

### TIPO F

DEPARTAMENTO TIPO F  
Depto. 101

*Superficie Útil:	84,07 m <sup>2</sup>
Superficie Loggia:	2,70 m <sup>2</sup>
Superficie Terraza Acceso:	4,48 m <sup>2</sup>
Superficie Terraza:	9,83 m <sup>2</sup>
Superficie Jardín:	53,00 m <sup>2</sup>
Superficie Total	154,08 m <sup>2</sup>

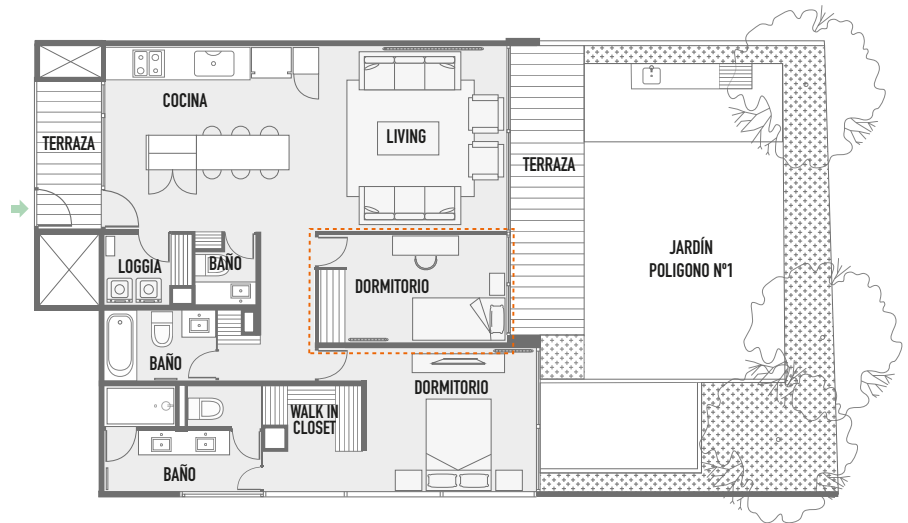


Calle Echeñique

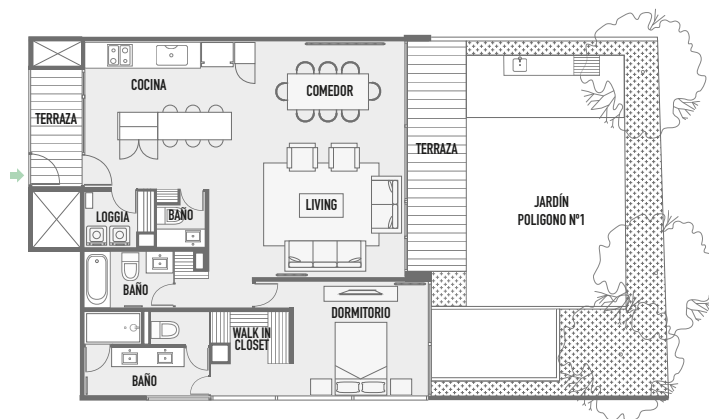
\*Plano corresponde a Depto. 101

### CONCEPTO **evolución**

Evolución  
Segundo dormitorio



### Departamento Base / Tipo F



"Imágenes, textos, especificaciones técnicas y dimensiones son meramente ilustrativas, informativas y aproximadas, no constituyendo necesariamente una representación exacta de la realidad, pudiendo éstas ser modificadas por requerimientos del proyecto. Lo anterior se informa en virtud de lo dispuesto en la ley N° 19.496 y 19.472"

\*Medidas calculadas según lo establecido en la OGUC y la DDU N°110 del Ministerio de Vivienda y Urbanismo.