

PLANO DE PLANTA DEPARTAMENTO

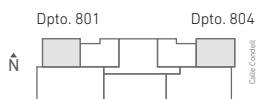
TIPO **M**

OCTAVO PISO / 801

*Superficie Útil	115,66 m ²
Superficie Loggia	1,76 m ²
Superficie Terraza	16,92 m ²
Superficie Terraza Mirador	41,47 m ²
Superficie Total	146,62 m ²

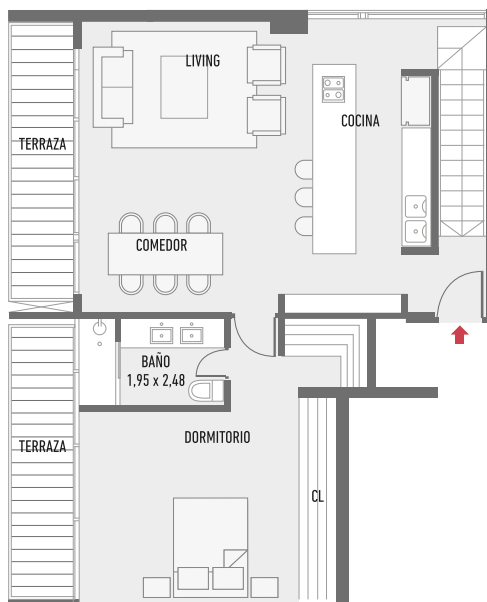
OCTAVO PISO / 804

*Superficie Útil	116,65 m ²
Superficie Loggia	1,76 m ²
Superficie Terraza	12,64 m ²
Superficie Terraza Mirador	31,63 m ²
Superficie Total	162,68 m ²



*Planos corresponden a depto. 801

Departamento Base 8º Piso

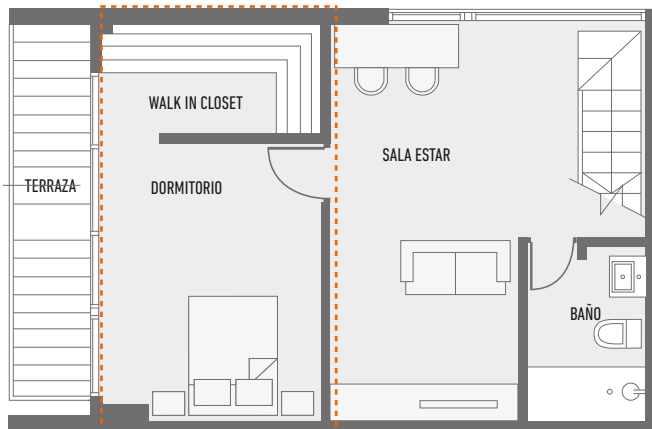


CONCEPTO **evolución**

Departamento Base 7º Piso



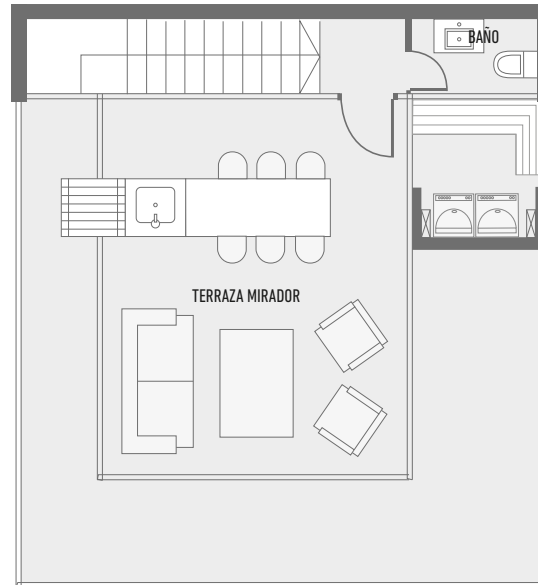
Departamento Base 7º Piso



"Imágenes, textos, materiales, especificación técnica y dimensiones son meramente ilustrativas, informativas y aproximadas, no constituyendo necesariamente una representación exacta de la realidad, pudiendo estas ser modificadas por requerimientos del proyecto. Lo anterior se informa en virtud de lo dispuesto en la ley N° 19.496 y 19.472"
*Medidas calculadas según lo establecido en la OGUC y la DDU N°110 del Ministerio de Vivienda y Urbanismo.

MIRADORES

TIPO **M**



OCTAVO PISO

801

Superficie Terraza Mirador 41,47 m²

804

Superficie Terraza Mirador 31,63 m²

"Imágenes, textos, materiales, especificación técnica y dimensiones son meramente ilustrativas, informativas y aproximadas, no constituyendo necesariamente una representación exacta de la realidad, pudiendo estas ser modificadas por requerimientos del proyecto. Lo anterior se informa en virtud de lo dispuesto en la ley N° 19.496 y 19.472"

*Medidas calculadas según lo establecido en la OGUC y la DDU N°110 del Ministerio de Vivienda y Urbanismo.