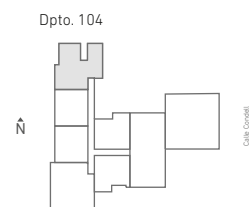


PLANO DE PLANTA DEPARTAMENTO

TIPO **A2**

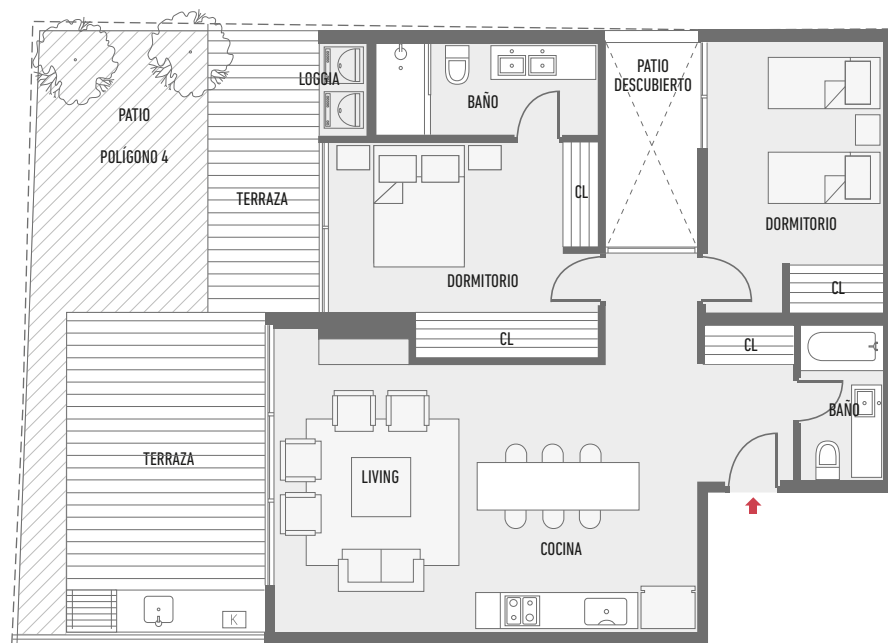
PRIMER PISO / 104

*Superficie Útil	86,20 m ²
Superficie Loggia	1,20 m ²
Superficie Terraza	26,30 m ²
Superficie Jardín	18,93 m ²
Superficie Total	132,63 m ²



*Planos corresponden a depto. 104

Departamento Base 1^{er} Piso



Superficie de Uso y Goce

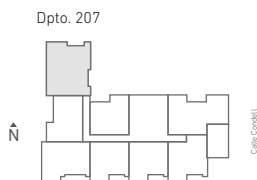
"Imágenes, textos, materiales, especificación técnica y dimensiones son meramente ilustrativas, informativas y aproximadas, no constituyendo necesariamente una representación exacta de la realidad, pudiendo estas ser modificadas por requerimientos del proyecto. Lo anterior se informa en virtud de lo dispuesto en la ley N° 19.496 y 19.472"
*Medidas calculadas según lo establecido en la OGUC y la DDU N°110 del Ministerio de Vivienda y Urbanismo.

PLANO DE PLANTA DEPARTAMENTO

TIPO **E**

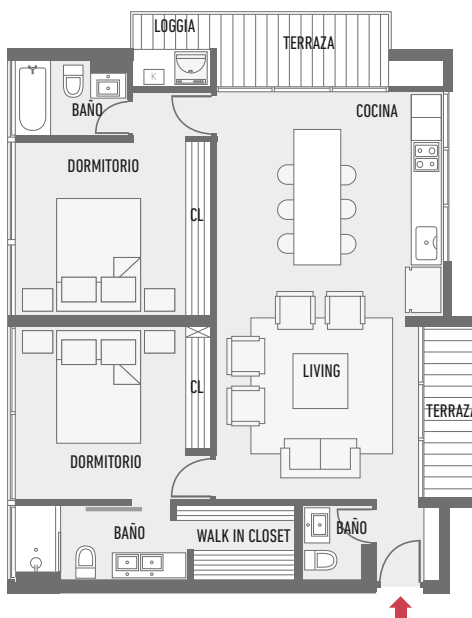
SEGUNDO A QUINTO PISO / 207 / 309 / 409 / 507

*Superficie Útil	88,39 m ²
Superficie Loggia	2,16 m ²
Superficie Terraza	10,02 m ²
Superficie Total	100,57 m ²

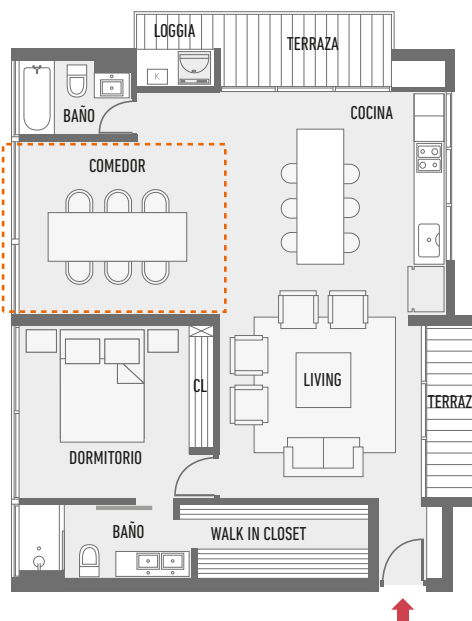


*Planos corresponden a depto. 207

Departamento Base 2º, 3º, 4º y 5º Piso



CONCEPTO **evolución**



"Imágenes, textos, materiales, especificación técnica y dimensiones son meramente ilustrativas, informativas y aproximadas, no constituyendo necesariamente una representación exacta de la realidad, pudiendo estas ser modificadas por requerimientos del proyecto. Lo anterior se informa en virtud de lo dispuesto en la ley N° 19.496 y 19.472"

*Medidas calculadas según lo establecido en la OGUC y la DDU N°110 del Ministerio de Vivienda y Urbanismo.

PLANO DE PLANTA DEPARTAMENTO

TIPO **F**

QUINTO PISO / 501

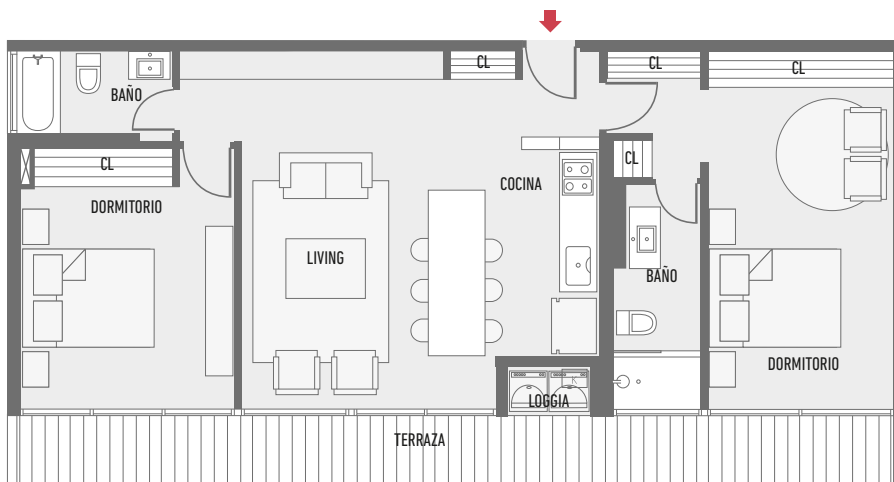
* Superficie Útil	84,80 m ²
Superficie Loggia	1,30 m ²
Superficie Terraza	16,56 m ²
Superficie Total	102,66 m ²



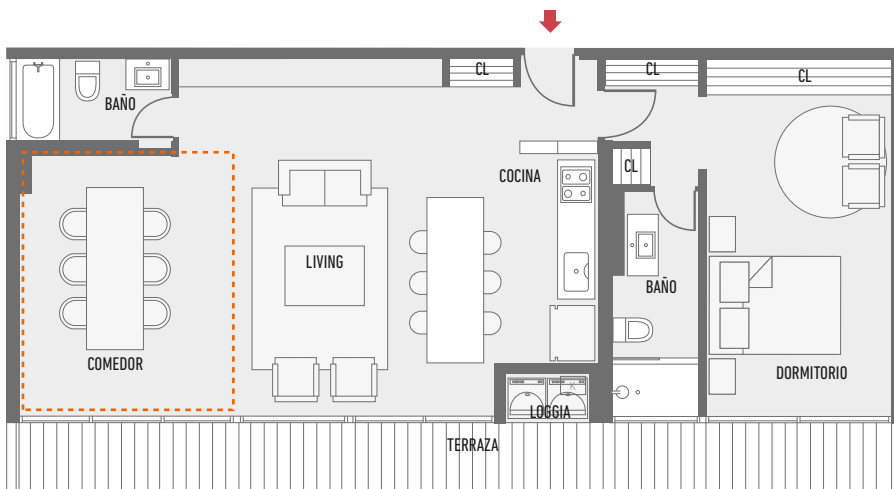
Dpto. 501

*Planos corresponden a depto. 501

Departamento Base 5º Piso



CONCEPTO **EVOLUCIÓN**



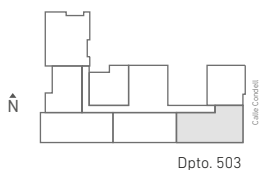
"Imágenes, textos, materiales, especificación técnica y dimensiones son meramente ilustrativas, informativas y aproximadas, no constituyendo necesariamente una representación exacta de la realidad, pudiendo estas ser modificadas por requerimientos del proyecto. Lo anterior se informa en virtud de lo dispuesto en la ley N° 19.496 y 19.472"
*Medidas calculadas según lo establecido en la OGUC y la DDU N°110 del Ministerio de Vivienda y Urbanismo.

PLANO DE PLANTA DEPARTAMENTO

TIPO **H**

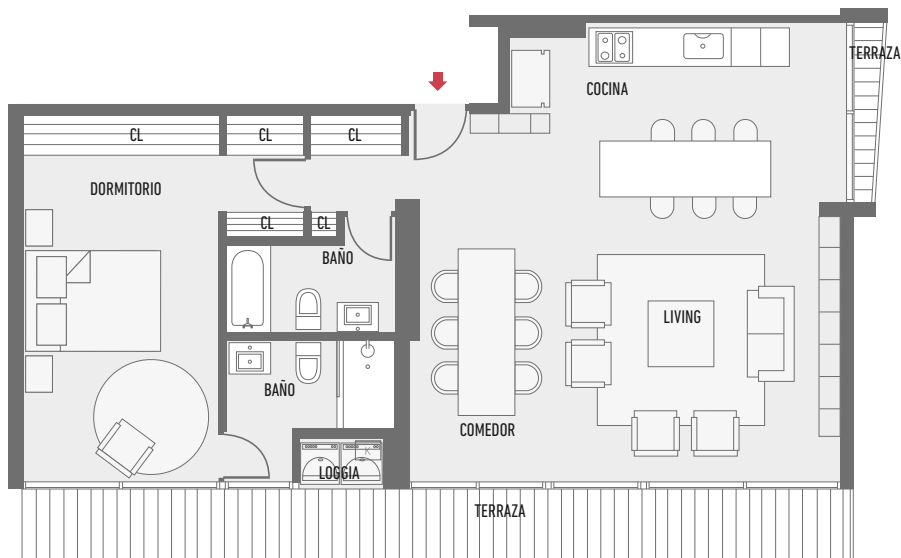
SEXTO PISO / 503

* Superficie Útil	85,12 m ²
Superficie Loggia	1,22 m ²
Superficie Terraza	16,16 m ²
Superficie Total	102,50 m ²

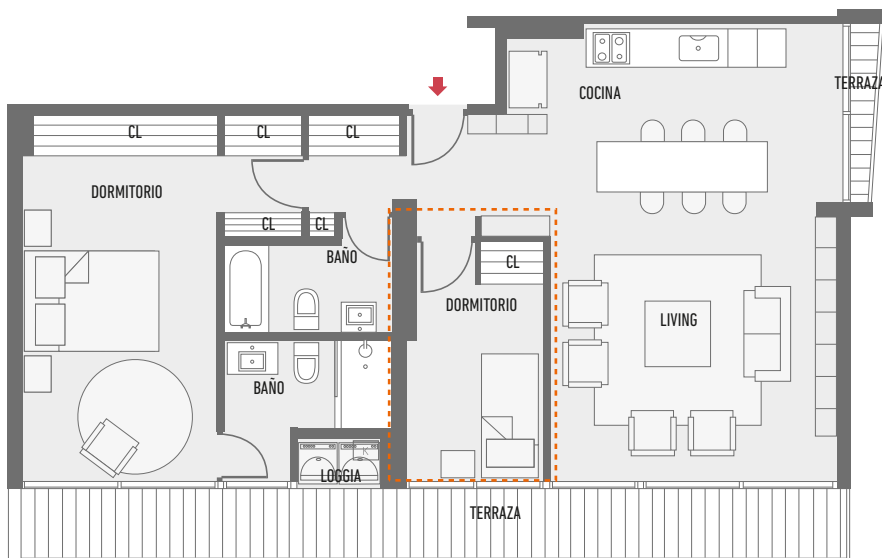


*Planos corresponden a depto. 503

Departamento Base 5º Piso



CONCEPTO **evolución**



"Imágenes, textos, materiales, especificación técnica y dimensiones son meramente ilustrativas, informativas y aproximadas, no constituyendo necesariamente una representación exacta de la realidad, pudiendo estas ser modificadas por requerimientos del proyecto. Lo anterior se informa en virtud de lo dispuesto en la ley N° 19.496 y 19.472"
*Medidas calculadas según lo establecido en la OGUC y la DDU N°110 del Ministerio de Vivienda y Urbanismo.

PLANO DE PLANTA DEPARTAMENTO

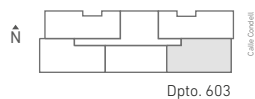
TIPO **J**

SEXTO PISO / 603

*Superficie Útil	84,84 m ²
Superficie Loggia	1,60 m ²
Superficie Terraza	25,70 m ²
Superficie Total	112,14 m ²

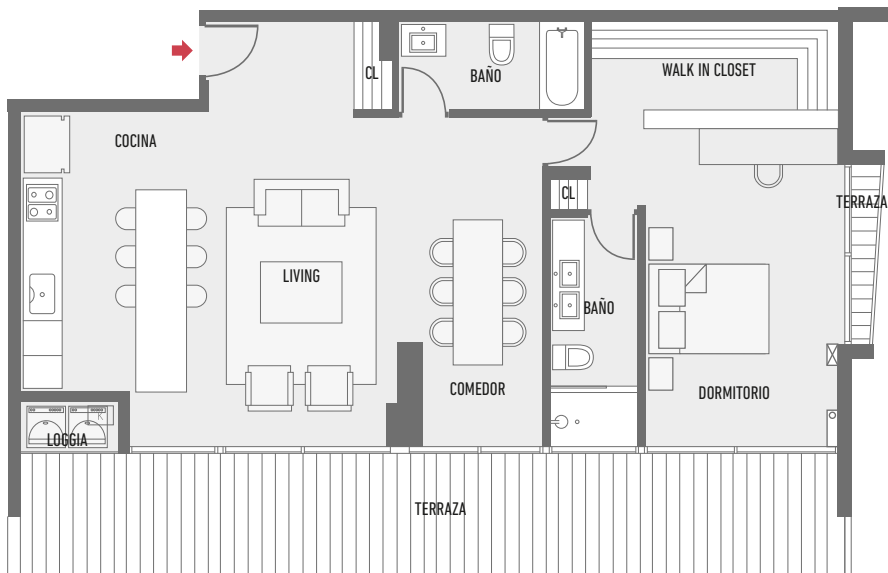
SÉPTIMO PISO / 703

*Superficie Útil	85,12 m ²
Superficie Loggia	1,60 m ²
Superficie Terraza Mirador	35,29 m ²
Superficie Total	129,81 m ²

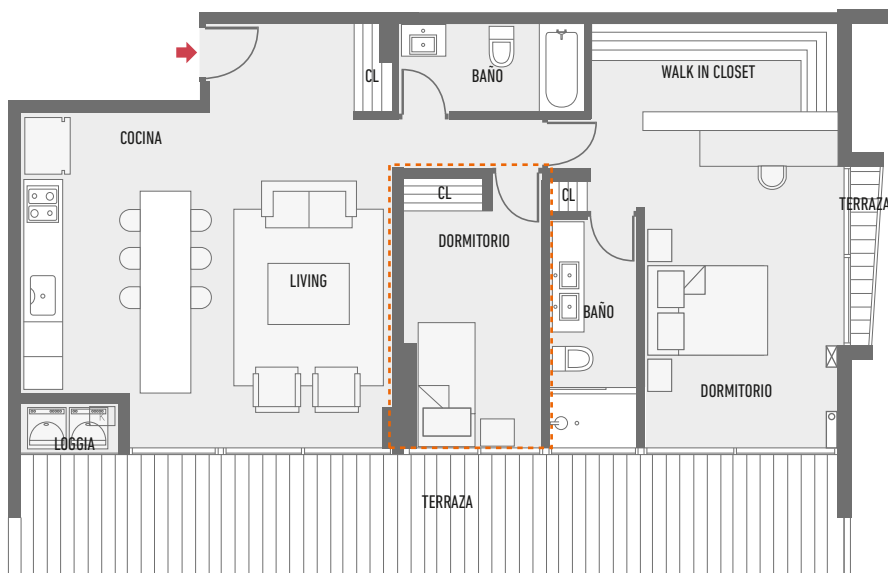


*Planos corresponden a depto. 603

Departamento Base 6º Piso



CONCEPTO **evolución**



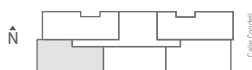
"Imágenes, textos, materiales, especificación técnica y dimensiones son meramente ilustrativas, informativas y aproximadas, no constituyendo necesariamente una representación exacta de la realidad, pudiendo estas ser modificadas por requerimientos del proyecto. Lo anterior se informa en virtud de lo dispuesto en la ley N° 19.496 y 19.472"
*Medidas calculadas según lo establecido en la OGUC y la DDU N°110 del Ministerio de Vivienda y Urbanismo.

PLANO DE PLANTA DEPARTAMENTO

TIPO **L**

SÉPTIMO PISO / 701

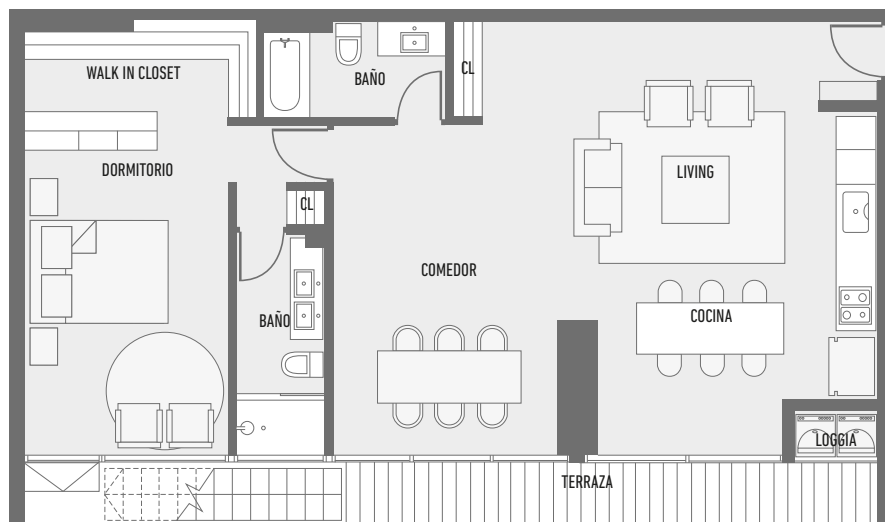
* Superficie Útil	91,26 m ²
Superficie Loggia	1,24 m ²
Superficie Terraza	8,30 m ²
Superficie Terraza Mirador	32,93 m ²
Superficie Total	133,73 m ²



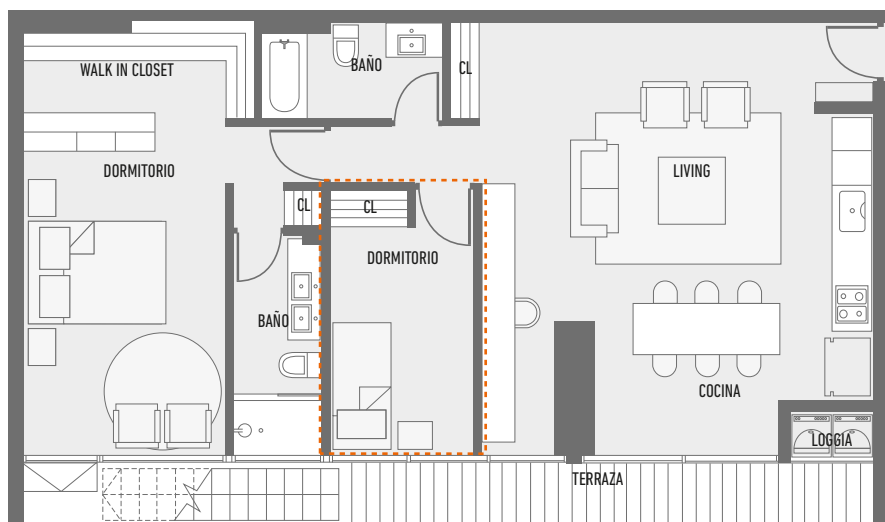
Dpto. 701

*Planos corresponden a depto. 701

Departamento Base 7º Piso



CONCEPTO **evolución**



"Imágenes, textos, materiales, especificación técnica y dimensiones son meramente ilustrativas, informativas y aproximadas, no constituyendo necesariamente una representación exacta de la realidad, pudiendo estas ser modificadas por requerimientos del proyecto. Lo anterior se informa en virtud de lo dispuesto en la ley N° 19.496 y 19.472"
*Medidas calculadas según lo establecido en la OGUC y la DDU N°110 del Ministerio de Vivienda y Urbanismo.

PLANO DE PLANTA DEPARTAMENTO

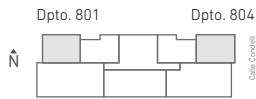
TIPO **M**

OCTAVO PISO / 801

*Superficie Útil	115,66 m ²
Superficie Loggia	1,76 m ²
Superficie Terraza	16,92 m ²
Superficie Terraza Mirador	41,47 m ²
Superficie Total	146,62 m ²

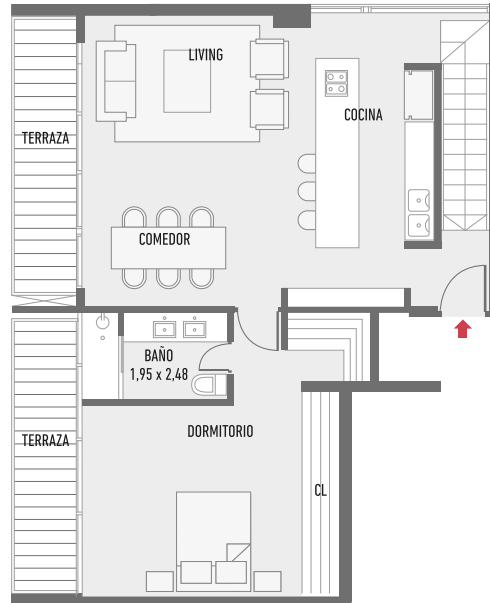
OCTAVO PISO / 804

*Superficie Útil	116,65 m ²
Superficie Loggia	1,76 m ²
Superficie Terraza	12,64 m ²
Superficie Terraza Mirador	31,63 m ²
Superficie Total	162,68 m ²



*Planos corresponden a depto. 801

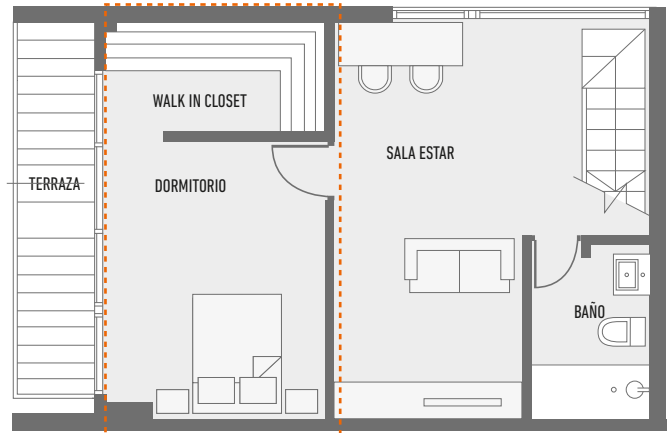
Departamento Base 8º Piso



Departamento Base 7º Piso



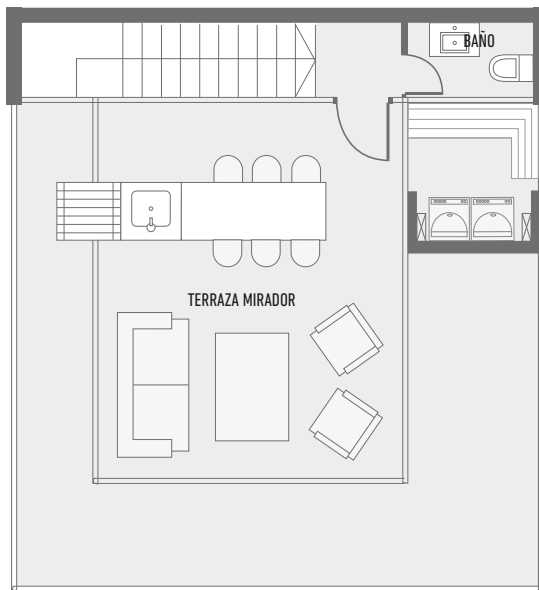
Departamento Base 7º Piso



"Imágenes, textos, materiales, especificación técnica y dimensiones son meramente ilustrativas, informativas y aproximadas, no constituyendo necesariamente una representación exacta de la realidad, pudiendo estas ser modificadas por requerimientos del proyecto. Lo anterior se informa en virtud de lo dispuesto en la ley N° 19.496 y 19.472"
*Medidas calculadas según lo establecido en la OGUC y la DDU N°110 del Ministerio de Vivienda y Urbanismo.

MIRADORES

TIPO L-M



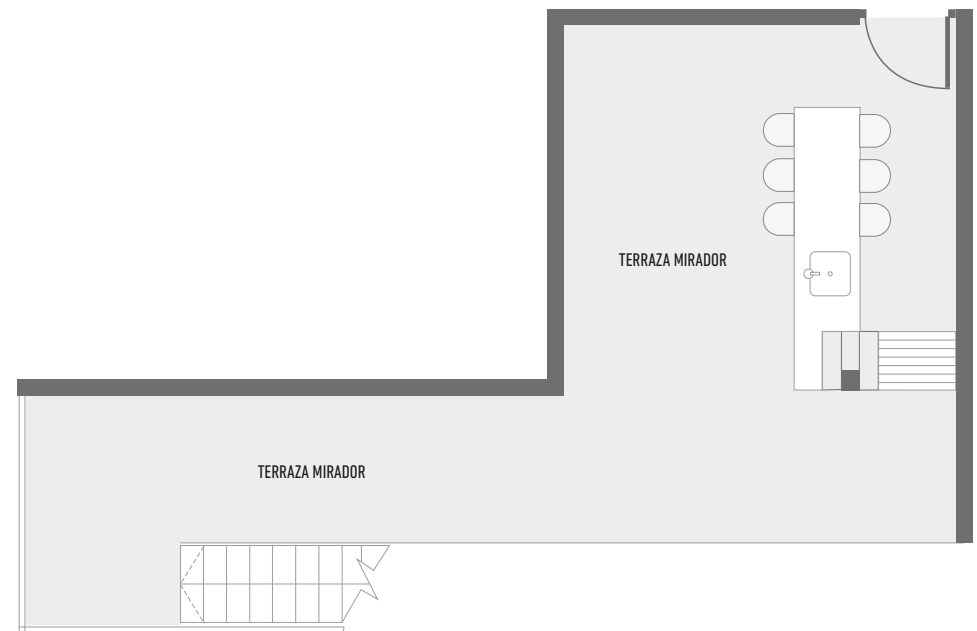
OCTAVO PISO

801

Superficie Terraza Mirador 41,47 m²

804

Superficie Terraza Mirador 31,63 m²



SÉPTIMO PISO / 701

Superficie Terraza Mirador 32,93 m²

"Imágenes, textos, materiales, especificación técnica y dimensiones son meramente ilustrativas, informativas y aproximadas, no constituyendo necesariamente una representación exacta de la realidad, pudiendo estas ser modificadas por requerimientos del proyecto. Lo anterior se informa en virtud de lo dispuesto en la ley N° 19.496 y 19.472"

*Medidas calculadas según lo establecido en la OGUC y la DDU N°110 del Ministerio de Vivienda y Urbanismo.