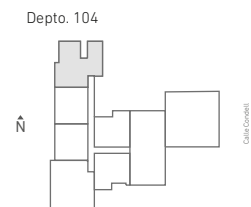


PLANO DE PLANTA DEPARTAMENTO

TIPO A2


Depto. 104	
*Superficie Útil	86,20 m ²
Superficie Loggia	1,20 m ²
Superficie Terraza	26,30 m ²
Superficie Jardín	18,93 m ²
Superficie Total	132,63 m ²



*Planos corresponden a depto. 104

Departamento Base 1^{er} Piso



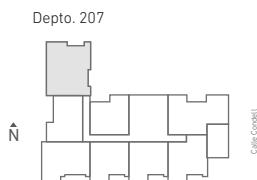
 Superficie de Uso y Goce

"Imágenes, textos, materiales, especificación técnica y dimensiones son meramente ilustrativas, informativas y aproximadas, no constituyendo necesariamente una representación exacta de la realidad, pudiendo estas ser modificadas por requerimientos del proyecto. Lo anterior se informa en virtud de lo dispuesto en la ley N° 19.496 y 19.472"
*Medidas calculadas según lo establecido en la OGUC y la DDU N°110 del Ministerio de Vivienda y Urbanismo.

PLANO DE PLANTA DEPARTAMENTO

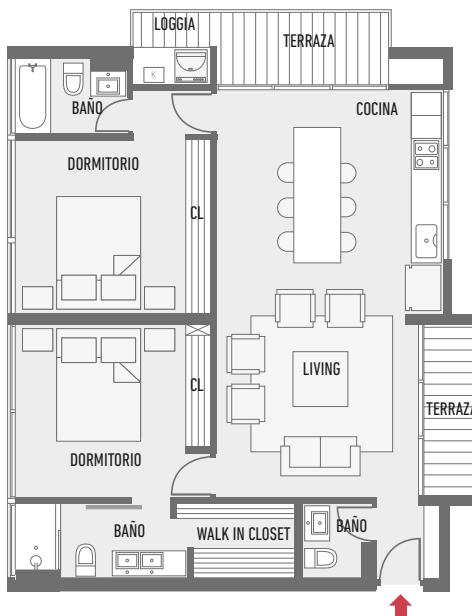
TIPO **E**

Deptos. 207 - 309	
*Superficie Útil	88,39 m ²
Superficie Loggia	2,16 m ²
Superficie Terraza	10,02 m ²
Superficie Total	100,57 m ²



*Planos corresponden a depto. 207

Departamento Base 2º, 3º, 4º y 5º Piso



"Imágenes, textos, materiales, especificación técnica y dimensiones son meramente ilustrativas, informativas y aproximadas, no constituyendo necesariamente una representación exacta de la realidad, pudiendo estas ser modificadas por requerimientos del proyecto. Lo anterior se informa en virtud de lo dispuesto en la ley N° 19.496 y 19.472"
*Medidas calculadas según lo establecido en la OGUC y la DDU N°110 del Ministerio de Vivienda y Urbanismo.

PLANO DE PLANTA DEPARTAMENTO

Departamento Base 5º Piso

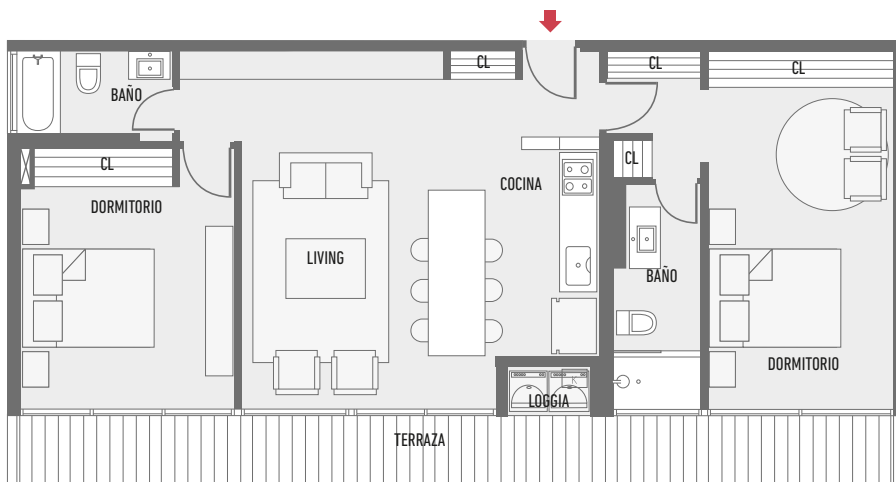
TIPO **F**

Depto. 501
 *Superficie Útil 84,80 m²
 Superficie Loggia 1,30 m²
 Superficie Terraza 16,56 m²
 Superficie Total 102,66 m²



Depto. 501

*Planos corresponden a depto. 501



"Imágenes, textos, materiales, especificación técnica y dimensiones son meramente ilustrativas, informativas y aproximadas, no constituyendo necesariamente una representación exacta de la realidad, pudiendo estas ser modificadas por requerimientos del proyecto. Lo anterior se informa en virtud de lo dispuesto en la ley N° 19.496 y 19.472"
 *Medidas calculadas según lo establecido en la OGUC y la DDU N°110 del Ministerio de Vivienda y Urbanismo.

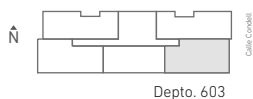
PLANO DE PLANTA DEPARTAMENTO

CONCEPTO **evolución**

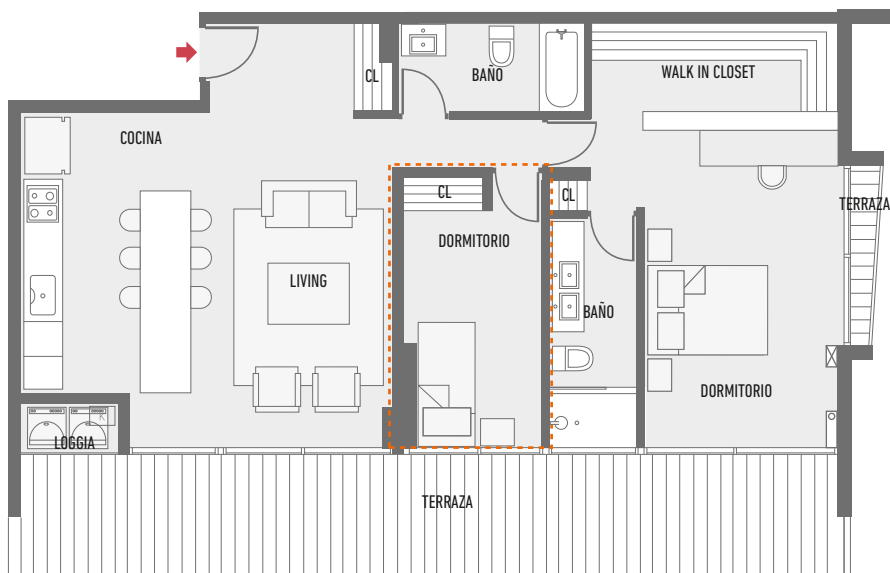
TIPO **J**

Depto. 603

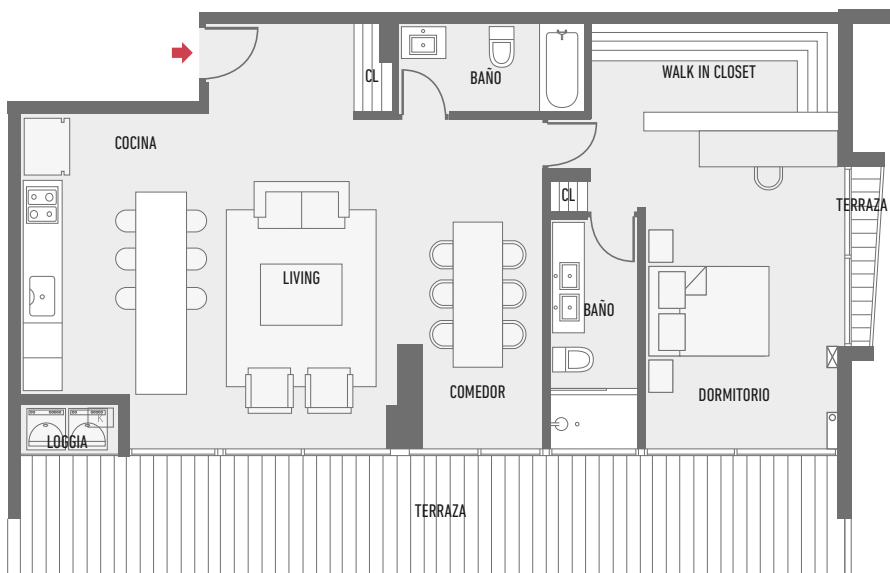
*Superficie Útil	84,84 m ²
Superficie Loggia	1,60 m ²
Superficie Terraza	25,70 m ²
Superficie Total	112,14 m ²



*Planos corresponden a depto. 603



Departamento Base 6º Piso



"Imágenes, textos, materiales, especificación técnica y dimensiones son meramente ilustrativas, informativas y aproximadas, no constituyendo necesariamente una representación exacta de la realidad, pudiendo estas ser modificadas por requerimientos del proyecto. Lo anterior se informa en virtud de lo dispuesto en la ley N° 19.496 y 19.472"

*Medidas calculadas según lo establecido en la OGUC y la DDU N°110 del Ministerio de Vivienda y Urbanismo.

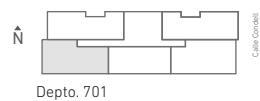
PLANO DE PLANTA DEPARTAMENTO

Departamento Base 7º Piso

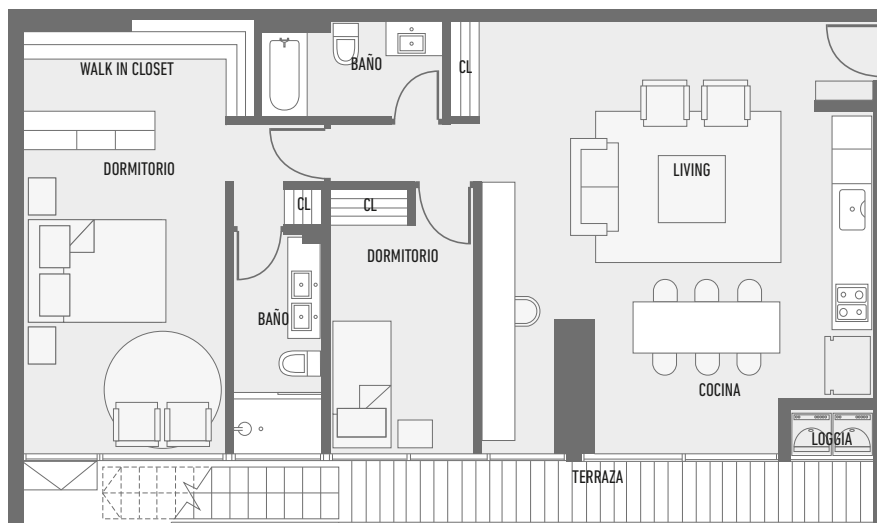
TIPO **L**

Depto. 701

*Superficie Útil	91,26 m ²
Superficie Loggia	1,24 m ²
Superficie Terraza	8,30 m ²
Superficie Terraza Mirador	32,93 m ²
Superficie Total	133,73 m ²



*Planos corresponden a depto. 701

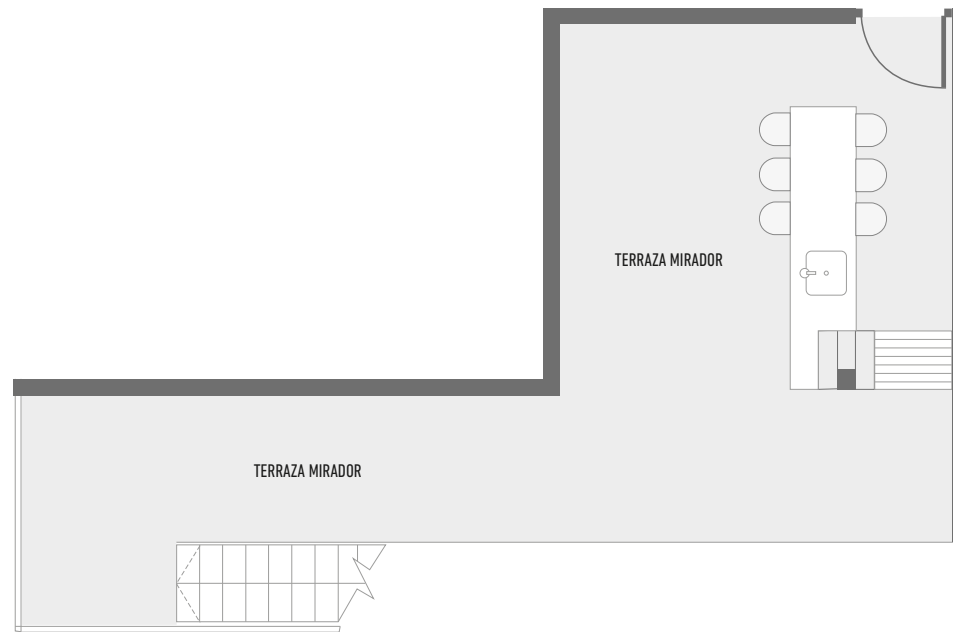


"Imágenes, textos, materiales, especificación técnica y dimensiones son meramente ilustrativas, informativas y aproximadas, no constituyendo necesariamente una representación exacta de la realidad, pudiendo estas ser modificadas por requerimientos del proyecto. Lo anterior se informa en virtud de lo dispuesto en la ley N° 19.496 y 19.472"

*Medidas calculadas según lo establecido en la OGUC y la DDU N°110 del Ministerio de Vivienda y Urbanismo.

TERRAZA MIRADOR

TIPO **L**



Depto. 701

Superficie Terraza Mirador 32,93 m²

"Imágenes, textos, materiales, especificación técnica y dimensiones son meramente ilustrativas, informativas y aproximadas, no constituyendo necesariamente una representación exacta de la realidad, pudiendo estas ser modificadas por requerimientos del proyecto. Lo anterior se informa en virtud de lo dispuesto en la ley N° 19.496 y 19.472"

*Medidas calculadas según lo establecido en la OGUC y la DDU N°110 del Ministerio de Vivienda y Urbanismo.