

PLANO DE PLANTA DEPARTAMENTO

TIPO A1

Departamento Base 2^{do} Piso - 5^{to} Piso

SEGUNDO A QUINTO PISO

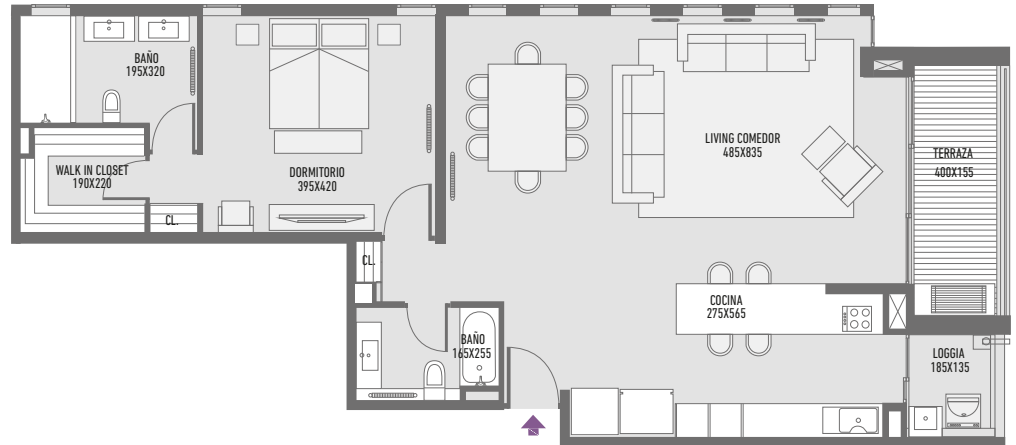
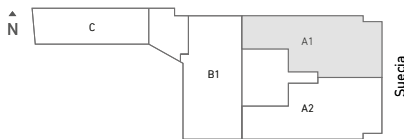
Deptos. 201 al 501

Superficie Interior: 105,17 m²

Superficie Loggia: 3,91 m²

Superficie Terraza: 8,71 m²

Superficie Total: 117,79 m²



*Plano corresponde a Deptos. 201, 301, 401 y 501.

CONCEPTO **evolución**

Evolución 1
Segundo dormitorio



"Imágenes, textos, materiales, especificación técnica y dimensiones son meramente ilustrativas, informativas y aproximadas, no constituyendo necesariamente una representación exacta de la realidad, pudiendo estas ser modificadas por requerimientos del proyecto. Lo anterior se informa en virtud de lo dispuesto en la ley N° 19.496 y 19.472"

PLANO DE PLANTA DEPARTAMENTO

TIPO **A2**

Departamento Base 2^{do} Piso - 5^{to} Piso

SEGUNDO A QUINTO PISO

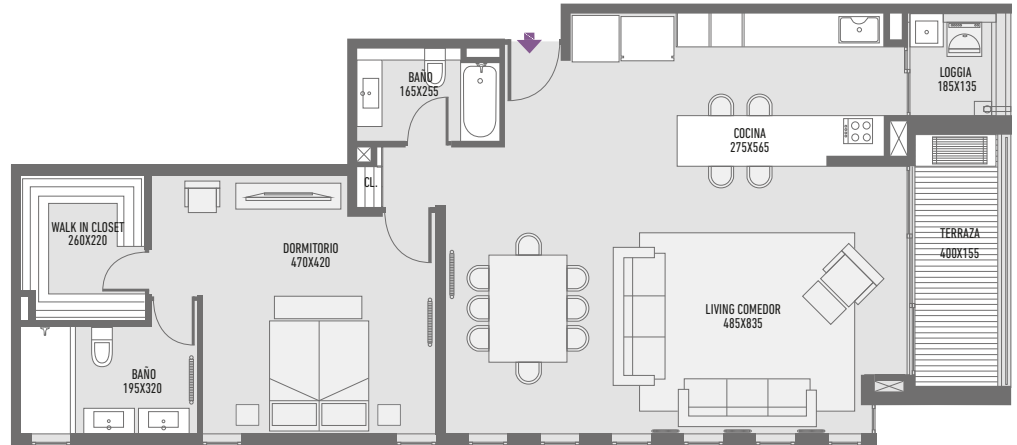
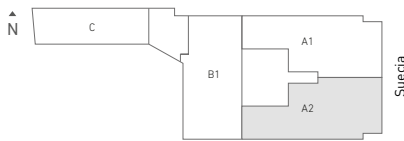
Deptos. 202 al 502

Superficie Interior: 109,54 m²

Superficie Loggia: 3,91 m²

Superficie Terraza: 8,71 m²

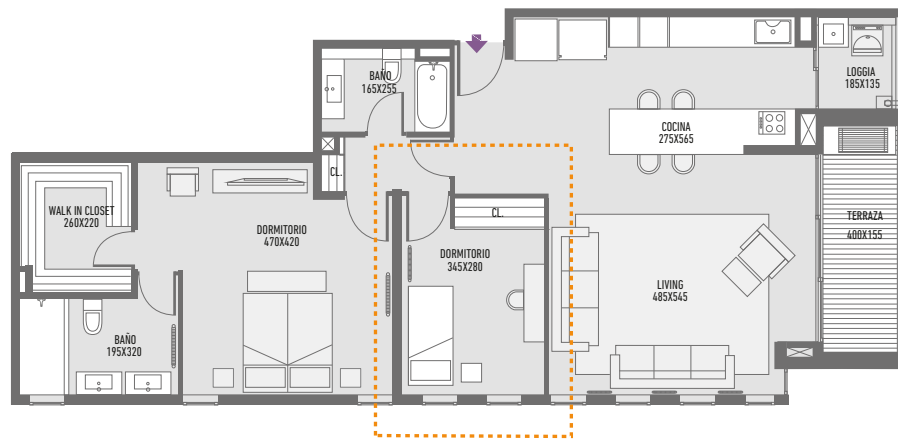
Superficie Total: 122,16 m²



*Plano corresponde a Deptos. 202, 302, 402 y 502.

CONCEPTO **evolución**

Evolución 1
Segundo dormitorio



"Imágenes, textos, materiales, especificación técnica y dimensiones son meramente ilustrativas, informativas y aproximadas, no constituyendo necesariamente una representación exacta de la realidad, pudiendo estas ser modificadas por requerimientos del proyecto. Lo anterior se informa en virtud de lo dispuesto en la ley N° 19.496 y 19.472"

PLANO DE PLANTA DEPARTAMENTO

TIPO A3

SEXTO PISO

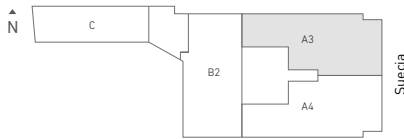
Depto. 601

Superficie Interior: 92,48 m²

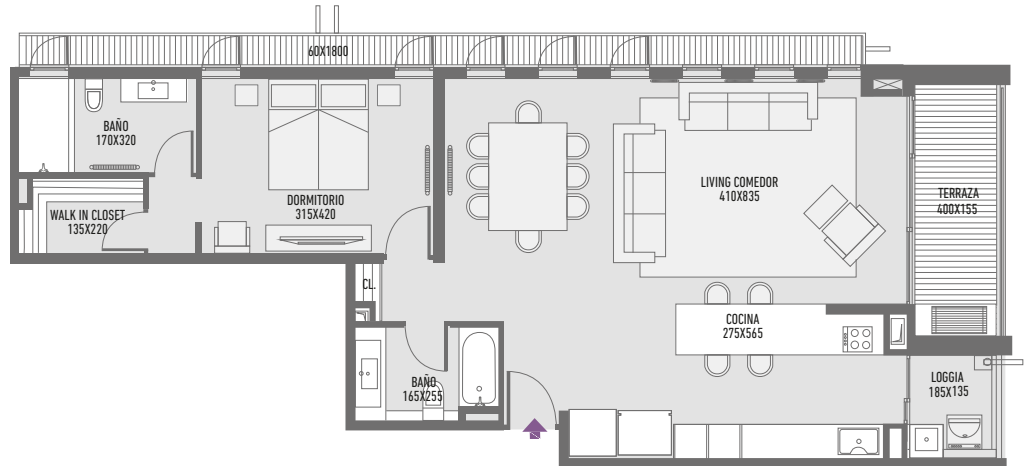
Superficie Loggia: 3,91 m²

Superficie Terraza: 21,34 m²

Superficie Total: 117,73 m²



Departamento Base 6^{to} Piso

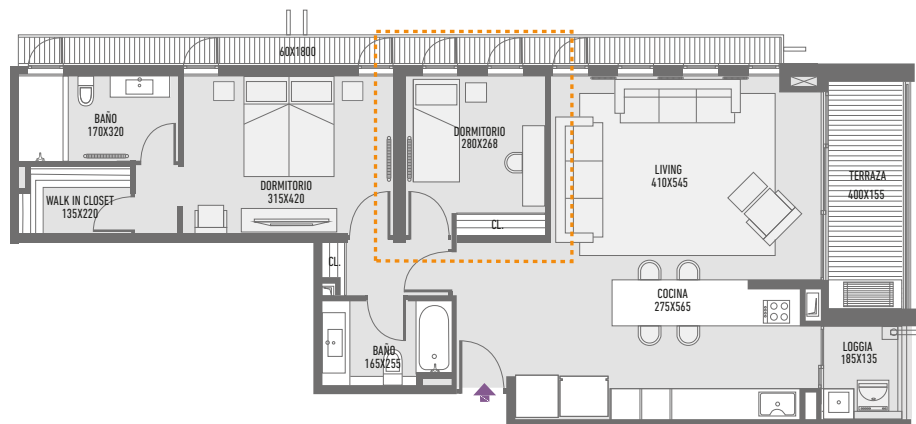


*Plano corresponde a Depto. 601

CONCEPTO **evolución**

Evolución 1

Segundo dormitorio



"Imágenes, textos, materiales, especificación técnica y dimensiones son meramente ilustrativas, informativas y aproximadas, no constituyendo necesariamente una representación exacta de la realidad, pudiendo estas ser modificadas por requerimientos del proyecto. Lo anterior se informa en virtud de lo dispuesto en la ley N° 19.496 y 19.472"

PLANO DE PLANTA DEPARTAMENTO

TIPO **A4**

Departamento Base 6^{to} Piso

SEXTO PISO

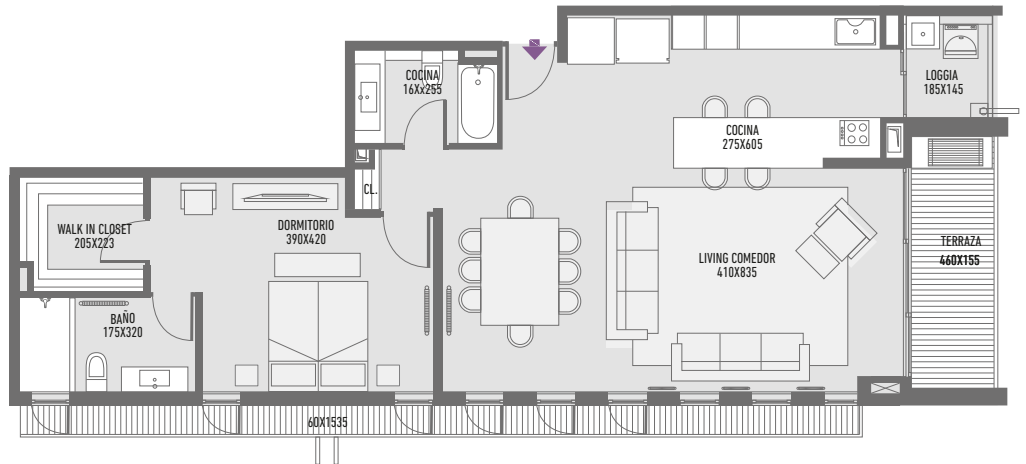
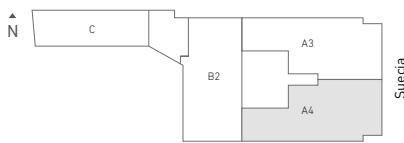
Depto. 602

Superficie Interior: 96,86 m²

Superficie Loggia: 3,91 m²

Superficie Terraza: 21,34 m²

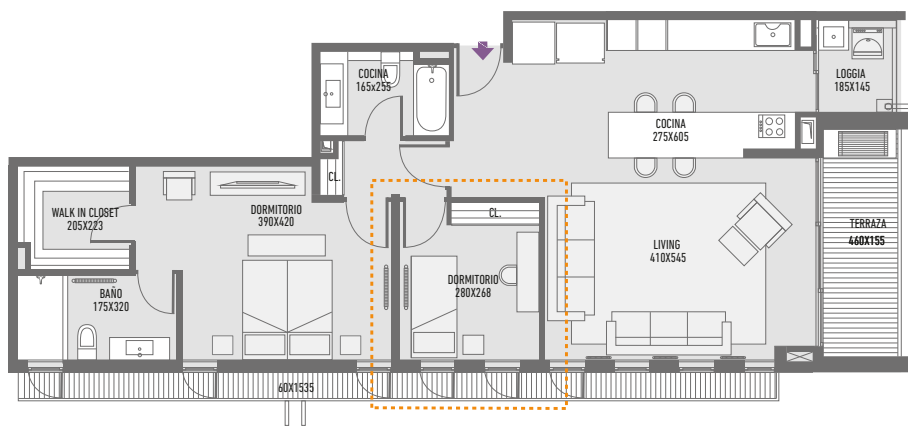
Superficie Total: 122,11 m²



*Plano corresponde a Depto. 602

CONCEPTO **evolución**

Evolución 1
Segundo dormitorio



"Imágenes, textos, materiales, especificación técnica y dimensiones son meramente ilustrativas, informativas y aproximadas, no constituyendo necesariamente una representación exacta de la realidad, pudiendo estas ser modificadas por requerimientos del proyecto. Lo anterior se informa en virtud de lo dispuesto en la ley N° 19.496 y 19.472"

PLANO DE PLANTA DEPARTAMENTO

TIPO A5

Departamento Base 7^{mo} Piso

SÉPTIMO PISO

Depto. 701

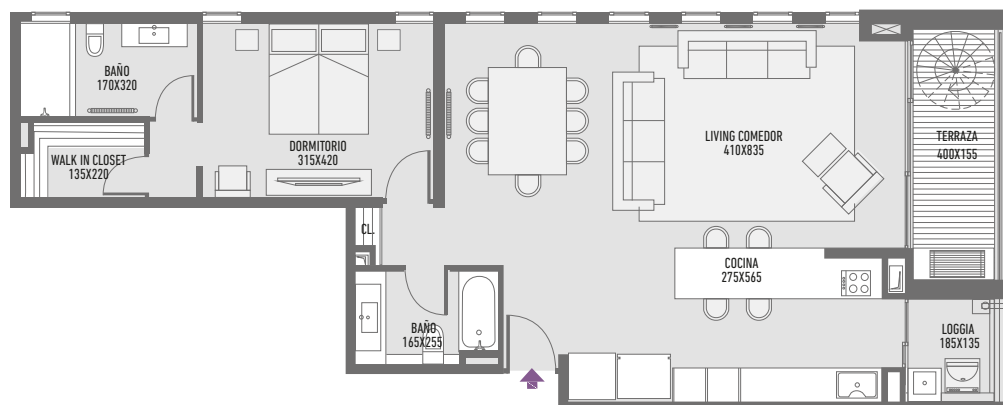
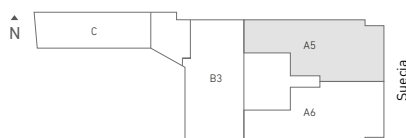
Superficie Interior: 92,48 m²

Superficie Loggia: 3,91 m²

Superficie Terraza: 8,71 m²

Superficie Mirador: 38,55 m²

Superficie Total: 143,65 m²

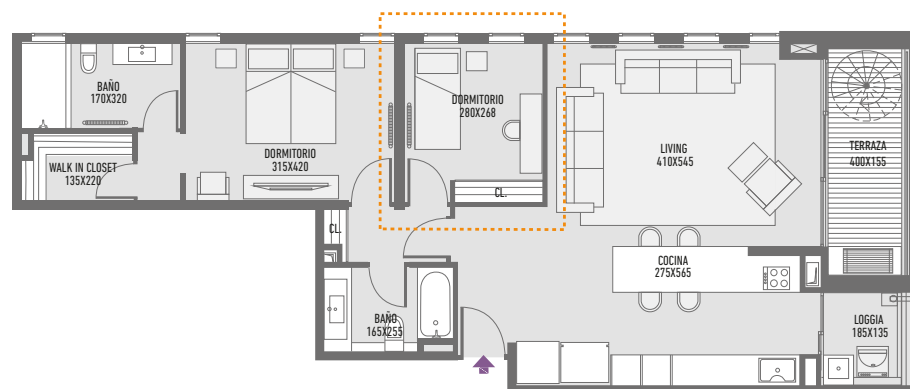


*Plano corresponde a Depto. 701

CONCEPTO **evolución**

Evolución 1

Segundo dormitorio



"Imágenes, textos, materiales, especificación técnica y dimensiones son meramente ilustrativas, informativas y aproximadas, no constituyendo necesariamente una representación exacta de la realidad, pudiendo estas ser modificadas por requerimientos del proyecto. Lo anterior se informa en virtud de lo dispuesto en la ley N° 19.496 y 19.472"

PLANO DE PLANTA DEPARTAMENTO

TIPO **A6**

Departamento Base 7^{mo} Piso

SÉPTIMO PISO

Depto. 702

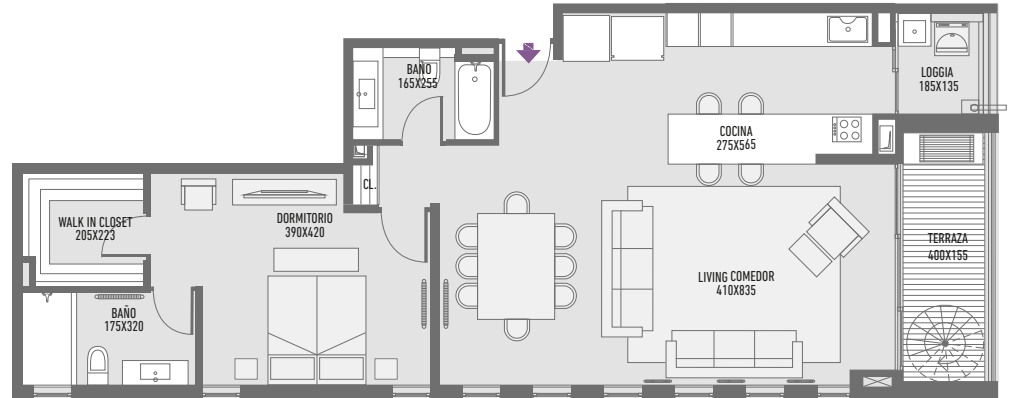
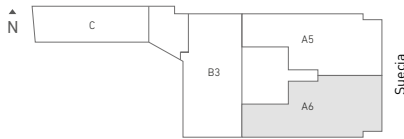
Superficie Interior: 96,86 m²

Superficie Loggia: 3,91 m²

Superficie Terraza: 8,71 m²

Superficie Mirador: 38,54 m²

Superficie Total: 148,02 m²

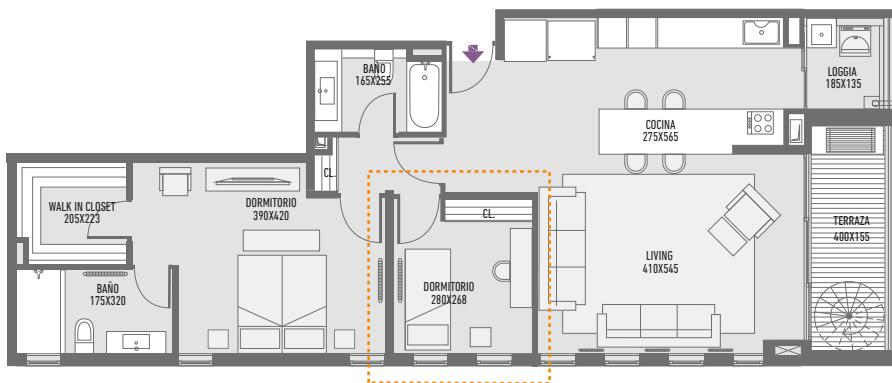


*Plano corresponde a Depto. 702

CONCEPTO **evolución**

Evolución 1

Segundo dormitorio



"Imágenes, textos, materiales, especificación técnica y dimensiones son meramente ilustrativas, informativas y aproximadas, no constituyendo necesariamente una representación exacta de la realidad, pudiendo estas ser modificadas por requerimientos del proyecto. Lo anterior se informa en virtud de lo dispuesto en la ley N° 19.496 y 19.472"

PLANO DE PLANTA DEPARTAMENTO

TIPO **B1**

SEGUNDO A QUINTO PISO

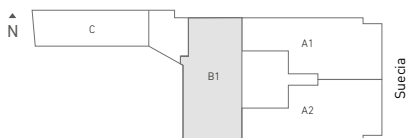
Deptos. 203 al 503

Superficie Interior: 104,64 m²

Superficie Loggia: 3,74 m²

Superficie Terraza: 8,19 m²

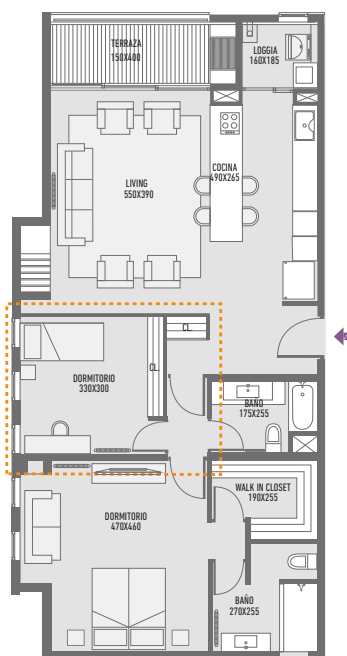
Superficie Total: 116,57 m²



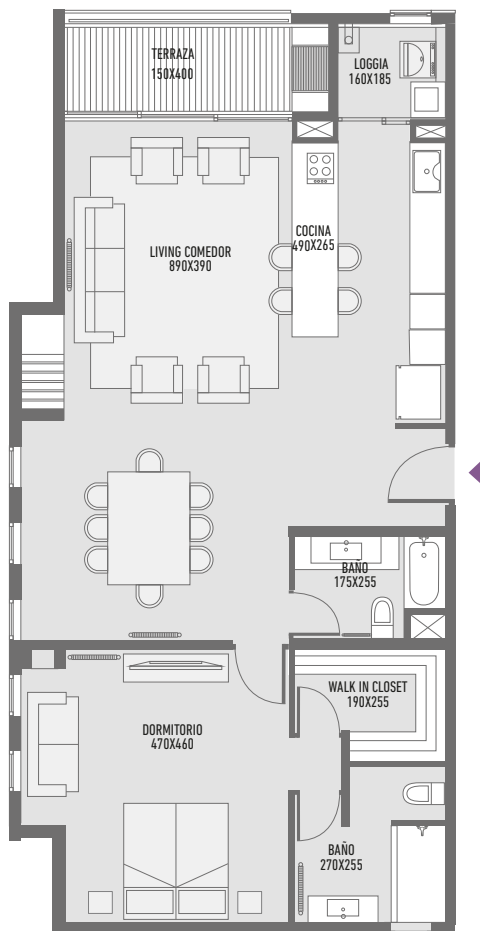
*Plano corresponde a Deptos. 203, 303, 403 y 503.

CONCEPTO **evolución**

Evolución 1
Segundo dormitorio



Departamento Base 2^{do} Piso - 5^{to} Piso



"Imágenes, textos, materiales, especificación técnica y dimensiones son meramente ilustrativas, informativas y aproximadas, no constituyendo necesariamente una representación exacta de la realidad, pudiendo estas ser modificadas por requerimientos del proyecto. Lo anterior se informa en virtud de lo dispuesto en la ley N° 19.496 y 19.472"

PLANO DE PLANTA DEPARTAMENTO

TIPO **B2**

SEXTO PISO

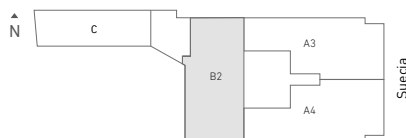
Depto. 603

Superficie Interior: 91,62 m²

Superficie Loggia: 2,47 m²

Superficie Terraza: 22,41 m²

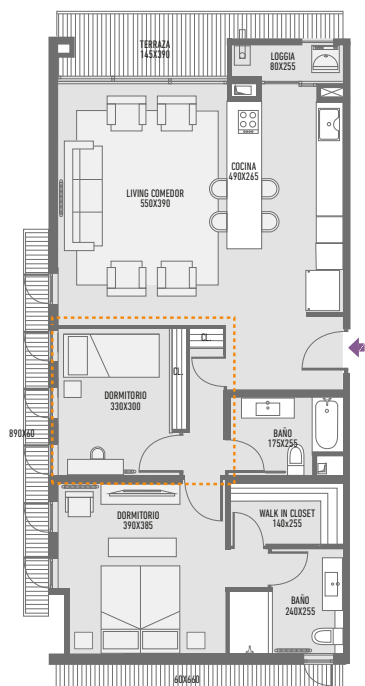
Superficie Total: 116,50 m²



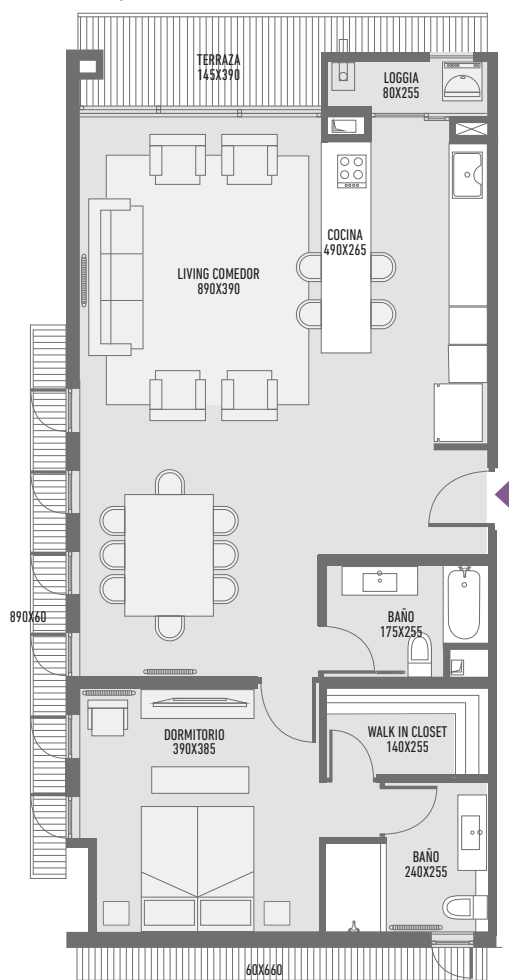
*Plano corresponde a Depto. 603

CONCEPTO **evolución**

Evolución 1
Segundo dormitorio



Departamento Base 6^{to} Piso



"Imágenes, textos, materiales, especificación técnica y dimensiones son meramente ilustrativas, informativas y aproximadas, no constituyendo necesariamente una representación exacta de la realidad, pudiendo estas ser modificadas por requerimientos del proyecto. Lo anterior se informa en virtud de lo dispuesto en la ley N° 19.496 y 19.472"

PLANO DE PLANTA DEPARTAMENTO

TIPO **B3**

SÉPTIMO PISO

Depto. 703

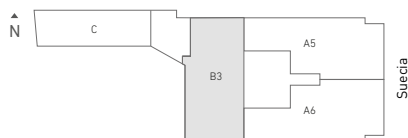
Superficie Interior: 88,83 m²

Superficie Loggia: 2,72 m²

Superficie Terraza: 6,53 m²

Superficie Mirador: 31,45 m²

Superficie Total: 129,53 m²

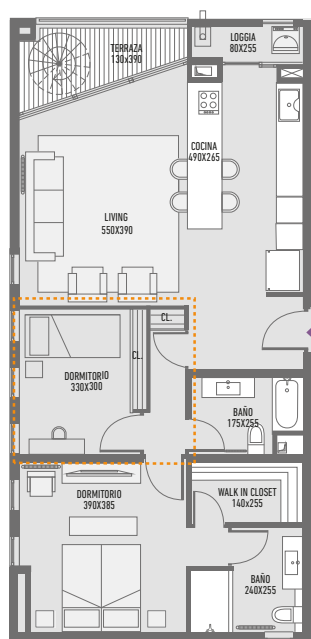


*Plano corresponde a Depto. 703

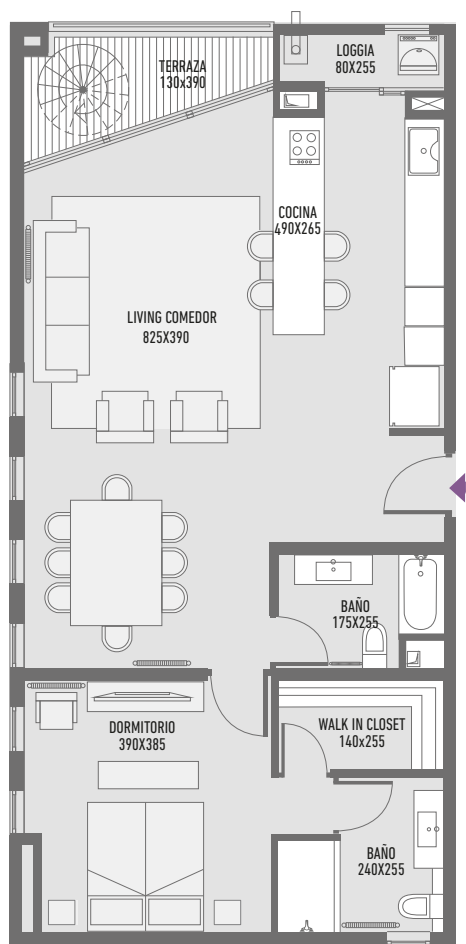
CONCEPTO **evolución**

Evolución 1

Segundo dormitorio



Departamento Base 7^{mo} Piso



"Imágenes, textos, materiales, especificación técnica y dimensiones son meramente ilustrativas, informativas y aproximadas, no constituyendo necesariamente una representación exacta de la realidad, pudiendo estas ser modificadas por requerimientos del proyecto. Lo anterior se informa en virtud de lo dispuesto en la ley N° 19.496 y 19.472"

PLANO DE PLANTA DEPARTAMENTO

TIPO C

PRIMER A QUINTO PISO

Deppto. 101

Superficie Interior:	64,90 m ²
Superficie Loggia:	3,13 m ²
Superficie Terraza:	4,79 m ²
Superficie Jardín:	31,45 m ²
Superficie total:	201,64 m ²

Deppto. 204

Superficie Interior:	64,90 m ²
Superficie Loggia:	3,13 m ²
Superficie Terraza:	4,79 m ²
Superficie Jardín:	77,48 m ²
Superficie total:	150,30 m ²

Deppto. 304

Superficie Interior:	64,90 m ²
Superficie Loggia:	3,13 m ²
Superficie Terraza:	4,79 m ²
Superficie Mirador:	13,40 m ²
Superficie total:	86,22 m ²

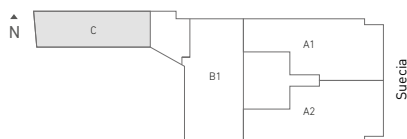
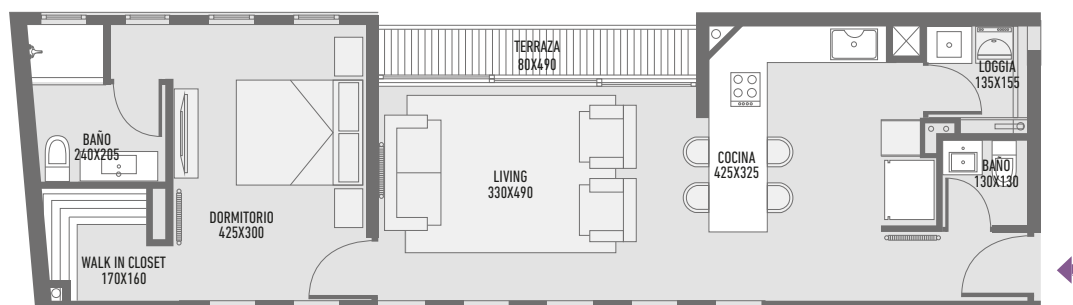
Deppto. 404

Superficie Interior:	64,90 m ²
Superficie Loggia:	3,13 m ²
Superficie Terraza:	4,79 m ²
Superficie Mirador:	14,98 m ²
Superficie total:	87,80 m ²

Deppto. 504

Superficie Interior:	64,90 m ²
Superficie Loggia:	3,13 m ²
Superficie Terraza:	4,79 m ²
Superficie Mirador:	20,65 m ²
Superficie total:	93,47 m ²

Departamento Base 3^{er} Piso - 4^{to} Piso



*Plano corresponde a Deptos. 304 - 404