

PLANO DE PLANTA DEPARTAMENTO

TIPO A1

Departamento Base 3^{er} Piso - 6^{to} Piso

SEGUNDO AL SEXTO PISO

Dptos. 201 al 601 / 208 al 608

Superficie Interior:	108,52 m ²
Superficie Loggia:	4,03 m ²
Superficie Terraza:	17,91 m ²
Superficie Total:	130,46 m ²

SEGUNDO AL SEXTO PISO

Dptos. 213 al 613

Superficie Interior:	109,29 m ²
Superficie Loggia:	4,03 m ²
Superficie Terraza:	18,16 m ²
Superficie Total:	131,48 m ²

SÉPTIMO PISO

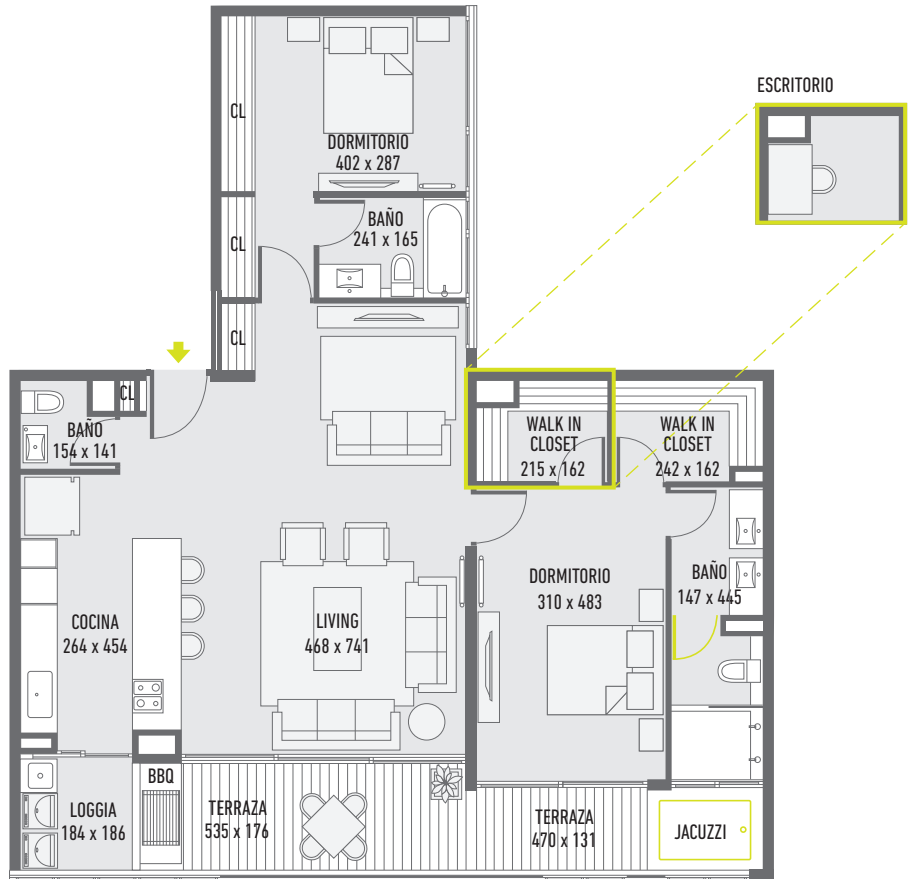
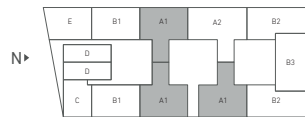
Dptos. 701 / 708

Superficie Interior:	108,52 m ²
Superficie Loggia:	4,03 m ²
Superficie Terraza:	17,91 m ²
Superficie Mirador:	45,87 m ²
Superficie Total:	176,33 m ²

SÉPTIMO PISO

Dptos. 713

Superficie Interior:	109,29 m ²
Superficie Loggia:	4,03 m ²
Superficie Terraza:	18,16 m ²
Superficie Mirador:	62,82 m ²
Superficie Total:	194,30 m ²



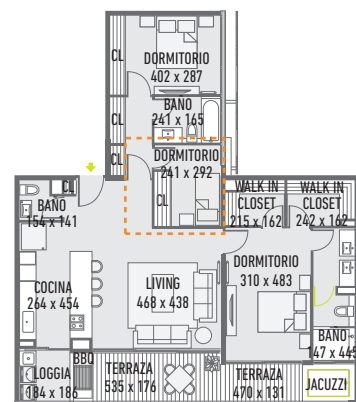
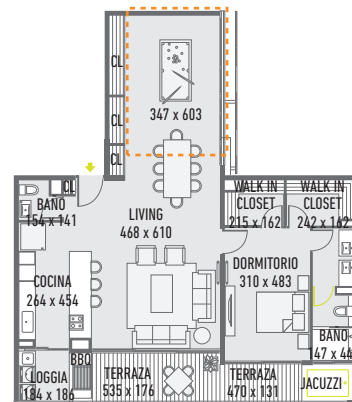
CONCEPTO evolución

Evolución 1
Amplio Living y Comedor / Estar

Evolución 2
Tercer dormitorio

- Opcional 1: Escritorio
- Opcional 2: Segunda puerta baño
- Opcional 3: Jacuzzi

*Plano corresponde a Dptos. 301, 401, 501 y 601.



"Imágenes, textos, materiales, especificación técnica y dimensiones son meramente ilustrativas, informativas y aproximadas, no constituyendo necesariamente una representación exacta de la realidad, pudiendo estas ser modificadas por requerimientos del proyecto. Lo anterior se informa en virtud de lo dispuesto en la ley N° 19.496 y 19.472"

PLANO DE PLANTA DEPARTAMENTO

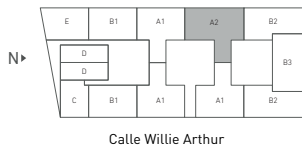
TIPO A2

SEGUNDO AL SEXTO PISO

Dptos. 209 al 609	
Superficie Interior:	128,9 m ²
Superficie Loggia:	4,03 m ²
Superficie Terraza:	18,56 m ²
Superficie Total:	151,49 m ²

SÉPTIMO PISO

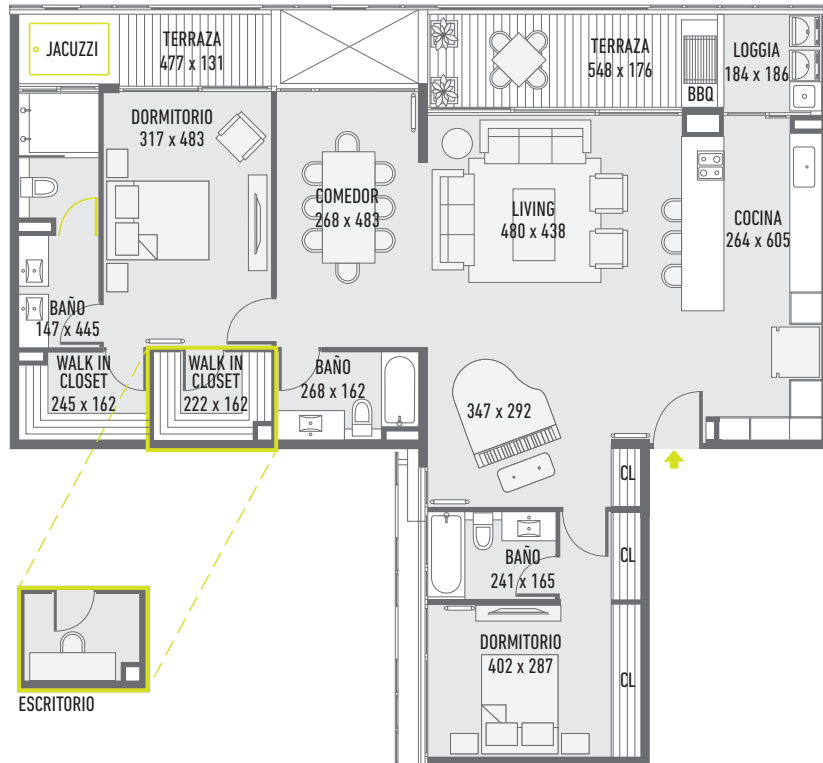
Dpto. 709	
Superficie Interior:	128,9 m ²
Superficie Loggia:	4,03 m ²
Superficie Terraza:	18,56 m ²
Superficie Mirador:	65,40 m ²
Superficie Total:	216,89 m ²



- Opcional 1: Escritorio
- Opcional 2: Segunda puerta baño
- Opcional 3: Jacuzzi

*Plano corresponde a Dptos. 309, 409, 509 y 609.

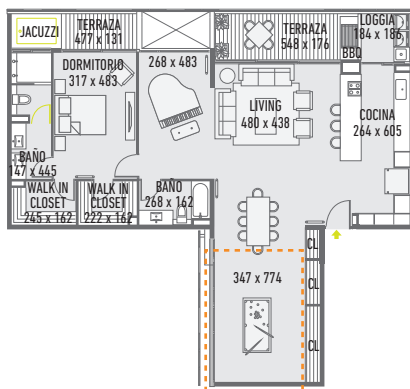
Departamento Base 3^{er} Piso - 6^{to} Piso



CONCEPTO evolución

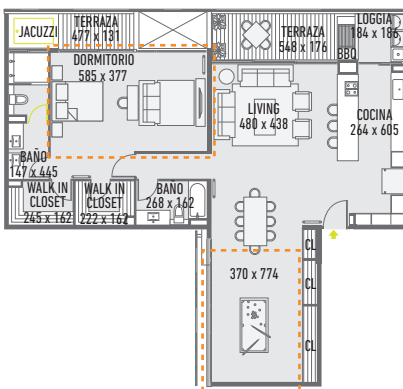
Evolución 1

Amplio Living y Comedor / Sala de estar



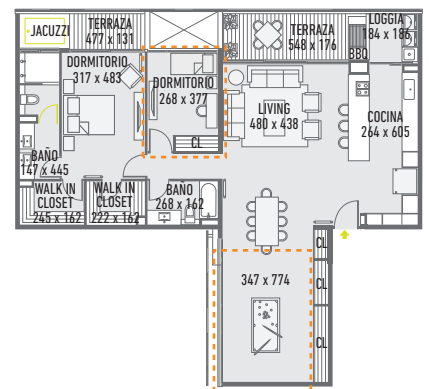
Evolución 2

Amplio Dormitorio / Sala de estar



Evolución 3

Amplio Living y Comedor / Segundo dormitorio



"Imágenes, textos, materiales, especificación técnica y dimensiones son meramente ilustrativas, informativas y aproximadas, no constituyendo necesariamente una representación exacta de la realidad, pudiendo estas ser modificadas por requerimientos del proyecto. Lo anterior se informa en virtud de lo dispuesto en la ley N° 19.496 y 19.472"

PLANO DE PLANTA DEPARTAMENTO

TIPO A2

SEGUNDO AL SEXTO PISO

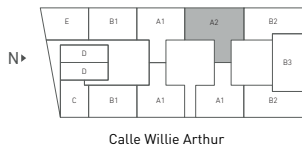
Dptos. 209 al 609

Superficie Interior:	128,9 m ²
Superficie Loggia:	4,03 m ²
Superficie Terraza:	18,56 m ²
Superficie Total:	151,49 m ²

SÉPTIMO PISO

Dpto. 709

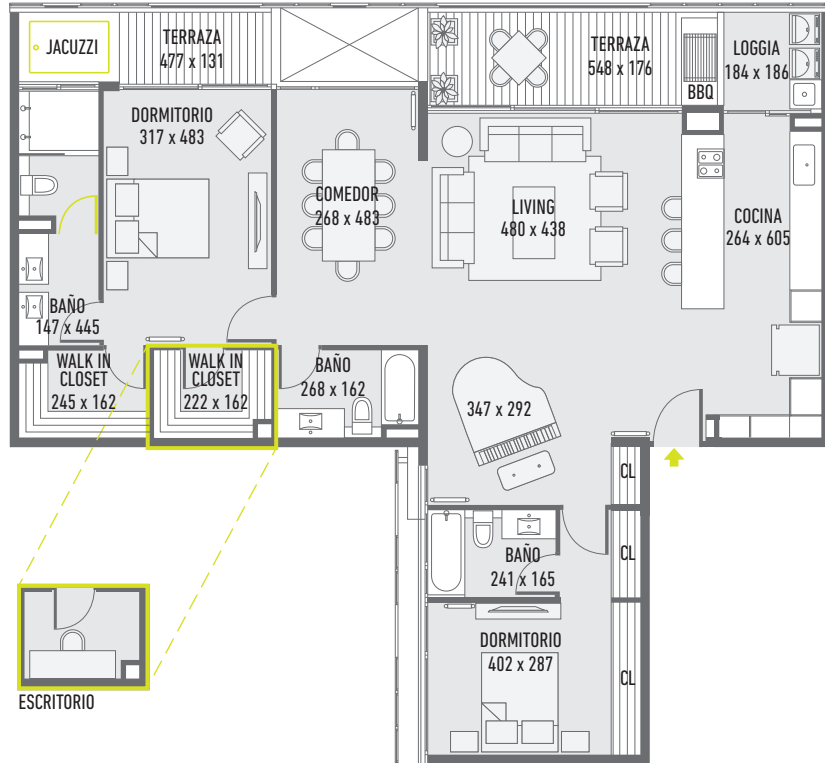
Superficie Interior:	128,9 m ²
Superficie Loggia:	4,03 m ²
Superficie Terraza:	18,56 m ²
Superficie Mirador:	65,40 m ²
Superficie Total:	218,89 m ²



- Opcional 1: Escritorio
- Opcional 2: Segunda puerta baño
- Opcional 3: Jacuzzi

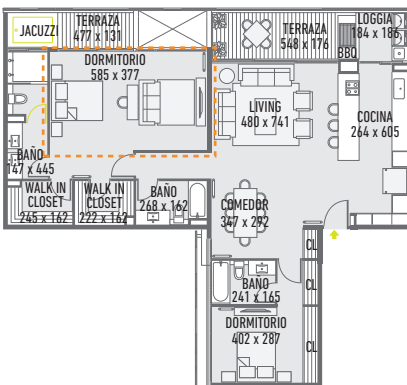
*Plano corresponde a Dptos. 309, 409, 509 y 609.

Departamento Base 3^{er} Piso - 6^{to} Piso

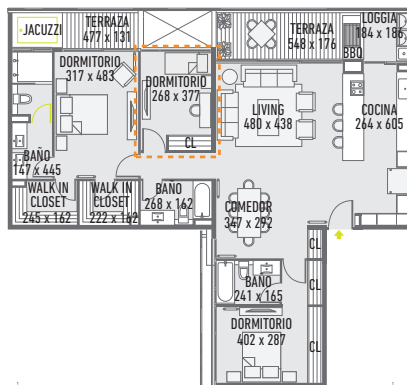


CONCEPTO evolución

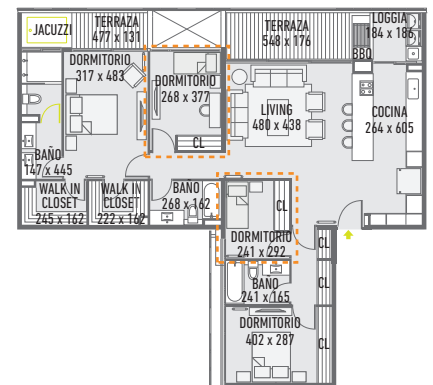
Evolución 4
Amplio dormitorio



Evolución 5
Tercer dormitorio



Evolución 6
Cuarto dormitorio



"Imágenes, textos, materiales, especificación técnica y dimensiones son meramente ilustrativas, informativas y aproximadas, no constituyendo necesariamente una representación exacta de la realidad, pudiendo estas ser modificadas por requerimientos del proyecto. Lo anterior se informa en virtud de lo dispuesto en la ley N° 19.496 y 19.472"

PLANO DE PLANTA DEPARTAMENTO

TIPO B1

Departamento Base 3^{er} Piso - 6^{to} Piso

SEGUNDO AL SEXTO PISO

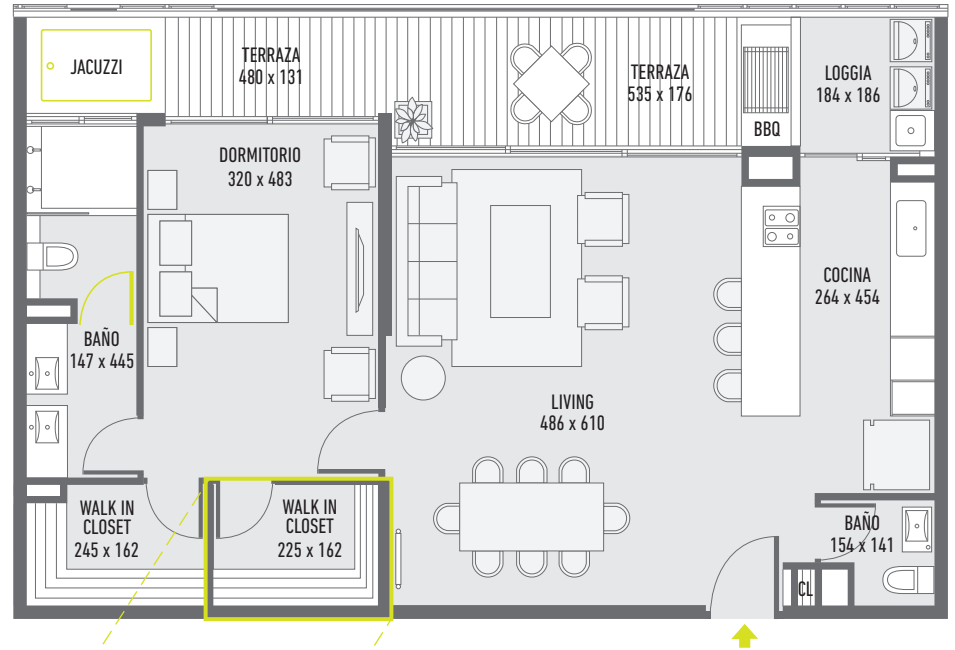
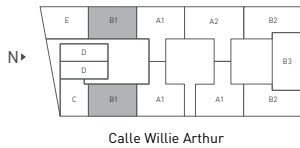
Dptos. 202 al 602 / 207 al 607

Superficie Interior:	83,41 m ²
Superficie Loggia:	4,03 m ²
Superficie Terraza:	18,18 m ²
Superficie Total:	105,62 m ²

SÉPTIMO PISO

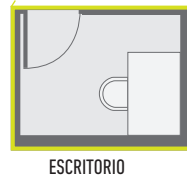
Dptos. 702 / 707

Superficie Interior:	83,41 m ²
Superficie Loggia:	4,03 m ²
Superficie Terraza:	18,18 m ²
Superficie Mirador:	45,86 m ²
Superficie Total:	151,48 m ²



- Opcional 1: Escritorio
- Opcional 2: Segunda puerta baño
- Opcional 3: Jacuzzi

*Plano corresponde a Dptos. 307, 407, 507 y 607.



PLANO DE PLANTA DEPARTAMENTO

TIPO B2

Departamento Base 3^{er} Piso - 6^{to} Piso

SEGUNDO AL SEXTO PISO

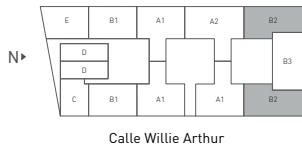
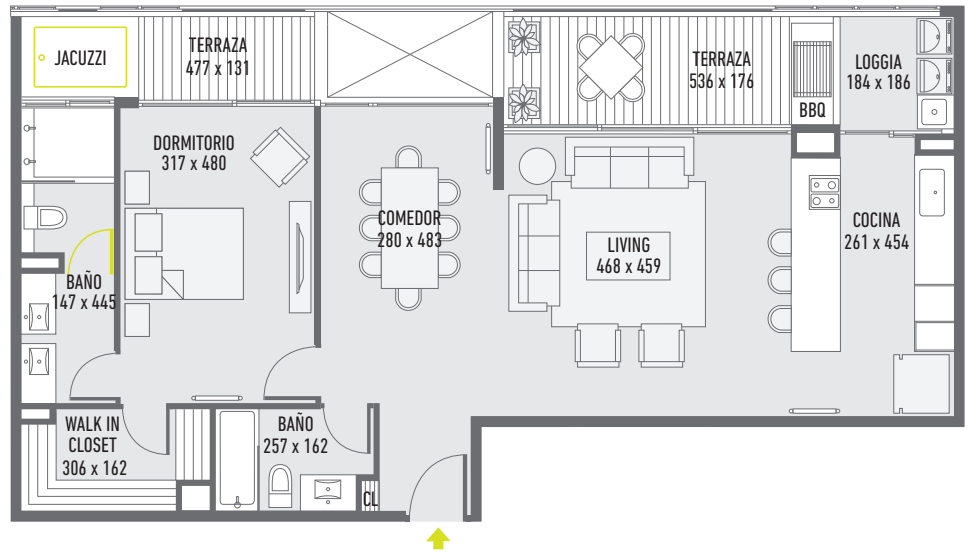
Dptos. 210 al 610 / 212 al 612

Superficie Interior:	90,16 m ²
Superficie Loggia:	4,21 m ²
Superficie Terraza:	18,18 m ²
Superficie Total:	112,55 m ²

SÉPTIMO PISO

Dptos. 710 al 712

Superficie Interior:	90,16 m ²
Superficie Loggia:	4,21 m ²
Superficie Terraza:	18,18 m ²
Superficie Mirador	
Dpto. 710:	55,73 m ²
Dpto. 712:	44,99 m ²
Superficie Total	
Dpto. 710:	168,28 m ²
Dpto. 712:	157,54 m ²

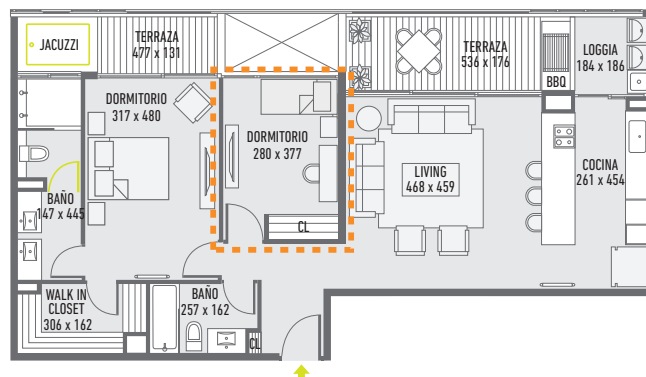


- Opcional 2: Segunda puerta baño
- Opcional 3: Jacuzzi

*Plano corresponde a Dptos. 310, 410, 510 y 610.

CONCEPTO evolución

Evolución 1
Segundo dormitorio



"Imágenes, textos, materiales, especificación técnica y dimensiones son meramente ilustrativas, informativas y aproximadas, no constituyendo necesariamente una representación exacta de la realidad, pudiendo estas ser modificadas por requerimientos del proyecto. Lo anterior se informa en virtud de lo dispuesto en la ley N° 19.496 y 19.472"

PLANO DE PLANTA DEPARTAMENTO

TIPO B3

Departamento Base 3^{er} Piso - 6^{to} Piso

SEGUNDO AL SEXTO PISO

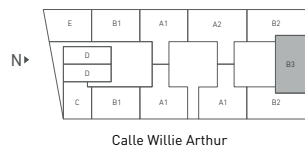
Dptos. 211 al 611

Superficie Interior:	93,13 m ²
Superficie Loggia:	3,9 m ²
Superficie Terraza:	19,76 m ²
Superficie Total:	116,79 m ²

SÉPTIMO PISO

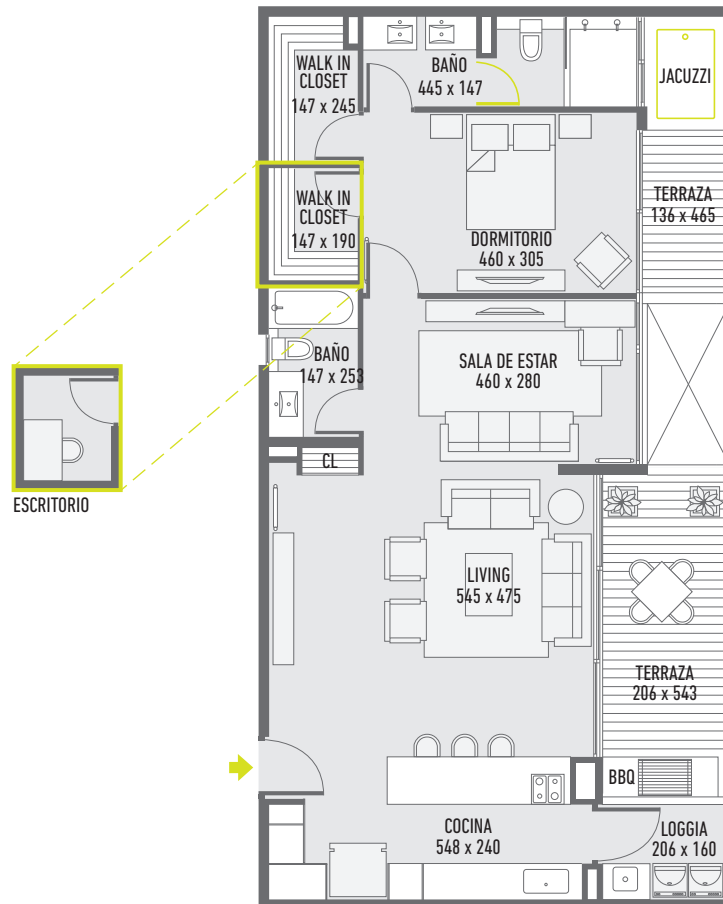
Dpto. 711

Superficie Interior:	93,13 m ²
Superficie Loggia:	3,9 m ²
Superficie Terraza:	19,76 m ²
Superficie Mirador:	65,91 m ²
Superficie Total:	182,7 m ²



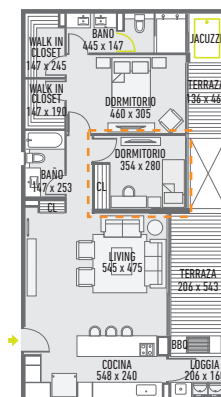
- Opcional 1: Escritorio
- Opcional 2: Segunda puerta baño
- Opcional 3: Jacuzzi

*Plano corresponde a Dptos. 311, 411, 511 y 611.



CONCEPTO evolución

Evolución 1
Segundo dormitorio



"Imágenes, textos, materiales, especificación técnica y dimensiones son meramente ilustrativas, informativas y aproximadas, no constituyendo necesariamente una representación exacta de la realidad, pudiendo estas ser modificadas por requerimientos del proyecto. Lo anterior se informa en virtud de lo dispuesto en la ley N° 19.496 y 19.472"

PLANO DE PLANTA DEPARTAMENTO

TIPO **C**

SEGUNDO AL SEXTO PISO

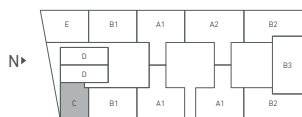
Dptos. 203 al 603

Superficie Interior:	48,47 m ²
Superficie Loggia:	3,14 m ²
Superficie Terraza:	19,13 m ²
Superficie Total:	70,74 m ²

SÉPTIMO PISO

Dptos. 703

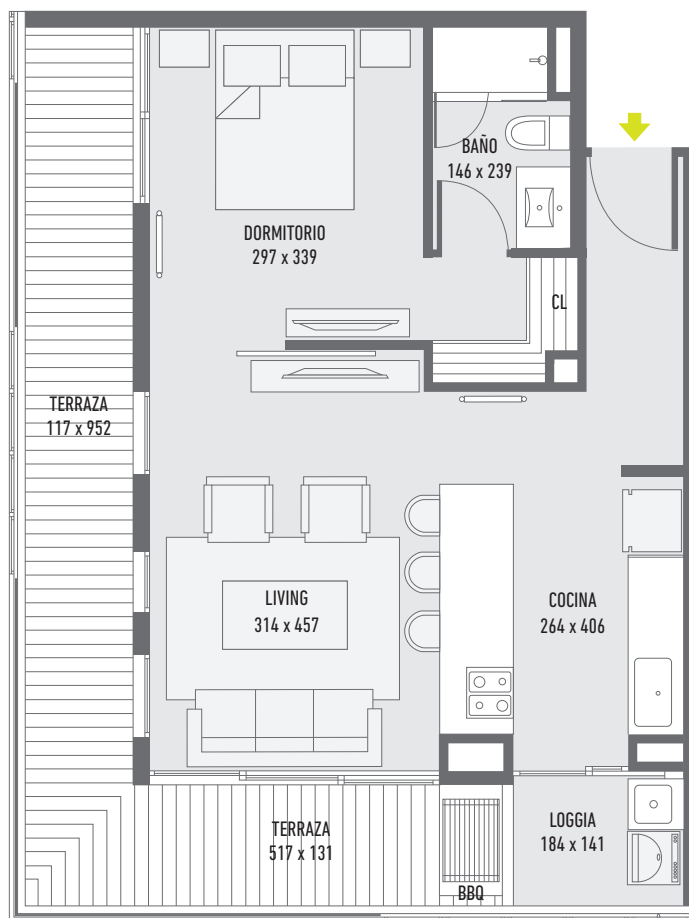
Superficie Interior:	48,47 m ²
Superficie Loggia:	3,14 m ²
Superficie Terraza:	19,13 m ²
Superficie Mirador:	51,60 m ²
Superficie Total:	122,34 m ²



Calle Willie Arthur

*Plano corresponde a Dptos. 303, 403, 503 y 603.

Departamento Base 3^{er} Piso - 6^{to} Piso



PLANO DE PLANTA DEPARTAMENTO

TIPO **D**

SEGUNDO AL SEXTO PISO

Dptos. 204 al 604

Superficie Interior: 50,88 m²

Superficie Terraza: 5,93 m²

Superficie Total: 56,81 m²

SEGUNDO AL SEXTO PISO

Dptos. 205 al 605

Superficie Interior: 51,32 m²

Superficie Terraza: 6,05 m²

Superficie Total: 57,37 m²

SÉPTIMO PISO

Dptos. 704

Superficie Interior: 50,88 m²

Superficie Terraza: 5,93 m²

Superficie Mirador: 42,52 m²

Superficie Total: 99,33 m²

SÉPTIMO PISO

Dptos. 705

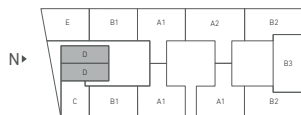
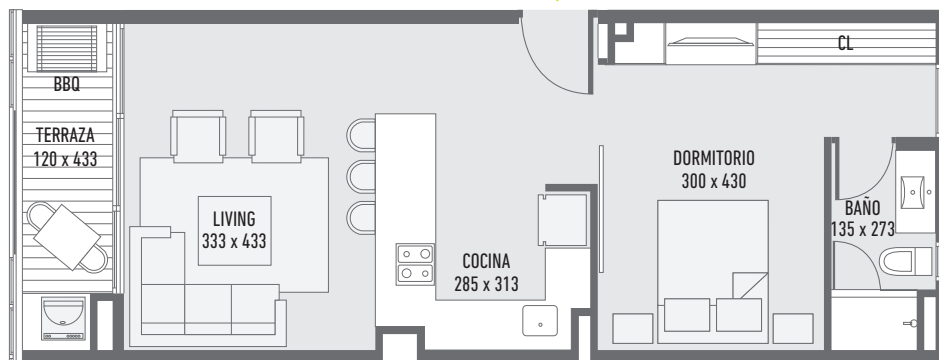
Superficie Interior: 51,32 m²

Superficie Terraza: 6,05 m²

Superficie Mirador: 42,58 m²

Superficie Total: 99,95 m²

Departamento Base 3^{er} Piso - 6^{to} Piso



Calle Willie Arthur

*Plano corresponde a Dptos. 305, 405, 505 y 605.

PLANO DE PLANTA DEPARTAMENTO

TIPO **E**

SEGUNDO AL SEXTO PISO

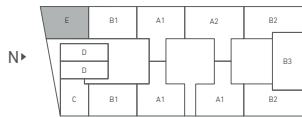
Dptos. 206 al 606

Superficie Interior:	74,42 m ²
Superficie Loggia:	4,96 m ²
Superficie Terraza:	20,26 m ²
Superficie Total:	99,64 m ²

SÉPTIMO PISO

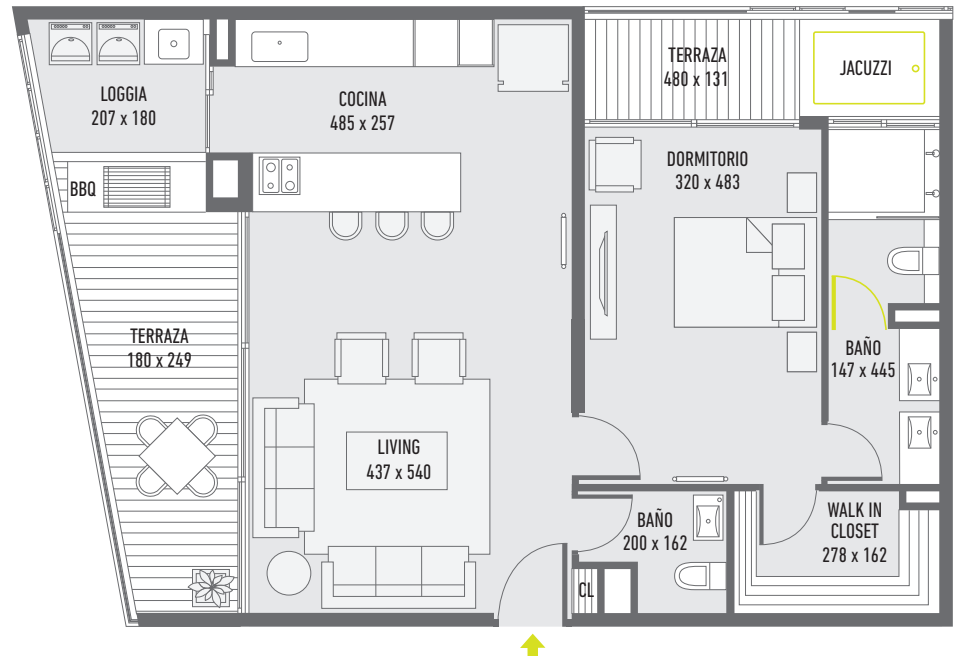
Dptos. 706

Superficie Interior:	74,42 m ²
Superficie Loggia:	4,96 m ²
Superficie Terraza:	20,26 m ²
Superficie Mirador:	69,64 m ²
Superficie Total:	169,28 m ²



Calle Willie Arthur

Departamento Base 3^{er} Piso - 6^{to} Piso



- Opcional 2: Segunda puerta baño
- Opcional 3: Jacuzzi

*Plano corresponde a Dptos. 306, 406, 506 y 606.