

**PLANO DE PLANTA DEPARTAMENTO**

**TIPO A1**

SEGUNDO A QUINTO PISO

Deptos. 201 al 501

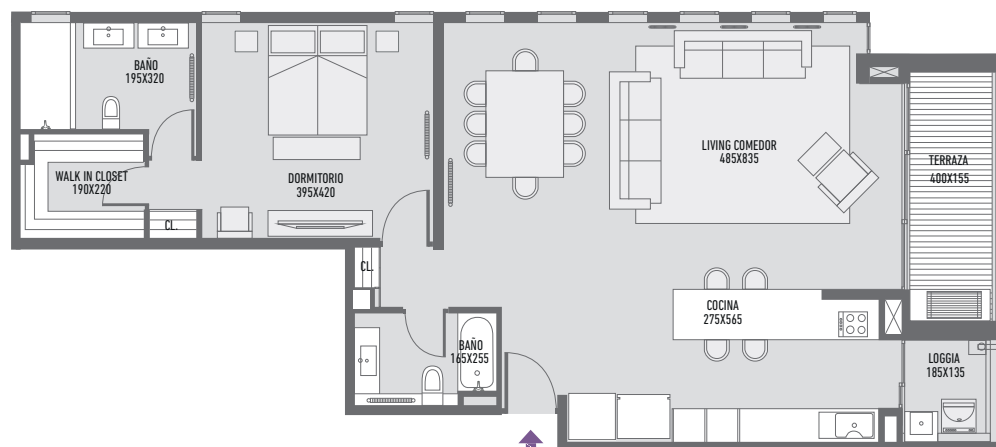
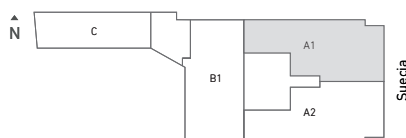
Superficie Interior: 105,17 m<sup>2</sup>

Superficie Loggia: 3,91 m<sup>2</sup>

Superficie Terraza: 8,71 m<sup>2</sup>

Superficie Total: 117,79 m<sup>2</sup>

Departamento Base 2<sup>do</sup> Piso - 5<sup>to</sup> Piso



\*Plano corresponde a Deptos. 201, 301, 401 y 501.

CONCEPTO **evolución**

Evolución 1  
Segundo dormitorio



"Imágenes, textos, materiales, especificación técnica y dimensiones son meramente ilustrativas, informativas y aproximadas, no constituyendo necesariamente una representación exacta de la realidad, pudiendo estas ser modificadas por requerimientos del proyecto. Lo anterior se informa en virtud de lo dispuesto en la ley N° 19.496 y 19.472"

**PLANO DE PLANTA DEPARTAMENTO**

**TIPO A2**

Departamento Base 2<sup>do</sup> Piso - 5<sup>to</sup> Piso

SEGUNDO A QUINTO PISO

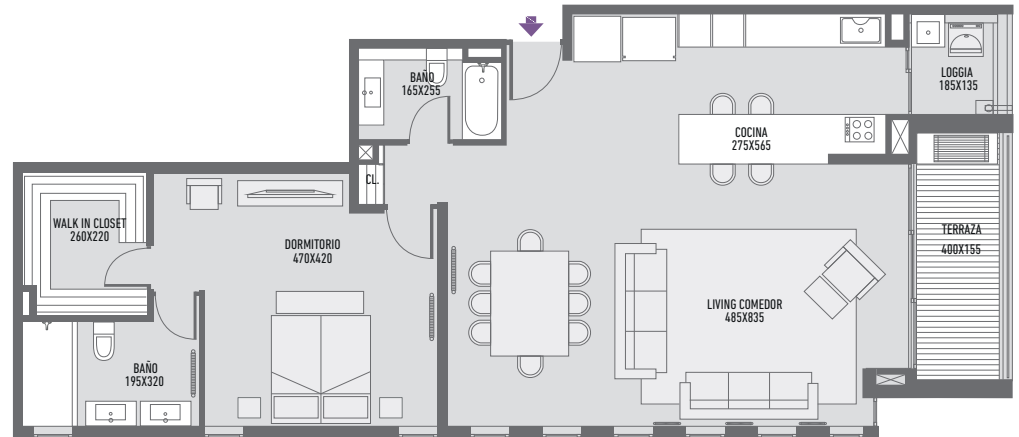
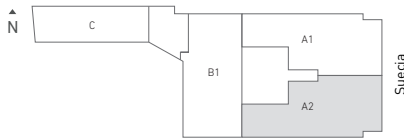
Deptos. 202 al 502

Superficie Interior: 109,54 m<sup>2</sup>

Superficie Loggia: 3,91m<sup>2</sup>

Superficie Terraza: 8,71 m<sup>2</sup>

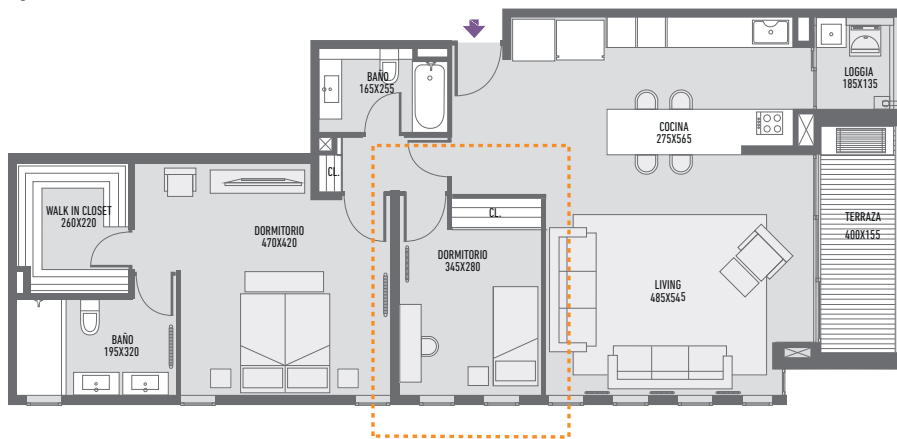
Superficie Total: 122,16 m<sup>2</sup>



\*Plano corresponde a Deptos. 202, 302, 402 y 502.

CONCEPTO **evolución**

Evolución 1  
Segundo dormitorio



"Imágenes, textos, materiales, especificación técnica y dimensiones son meramente ilustrativas, informativas y aproximadas, no constituyendo necesariamente una representación exacta de la realidad, pudiendo estas ser modificadas por requerimientos del proyecto. Lo anterior se informa en virtud de lo dispuesto en la ley N° 19.496 y 19.472"

**PLANO DE PLANTA DEPARTAMENTO**

**TIPO A3**

SEXTO PISO

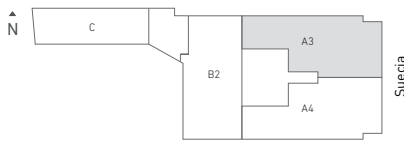
Depto. 601

Superficie Interior: 92,48 m<sup>2</sup>

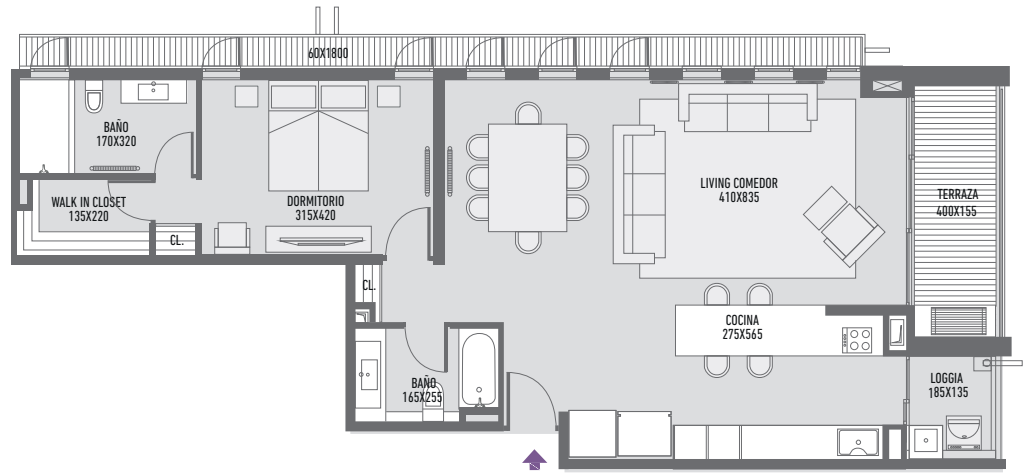
Superficie Loggia: 3,91 m<sup>2</sup>

Superficie Terraza: 21,34 m<sup>2</sup>

Superficie Total: 117,73 m<sup>2</sup>



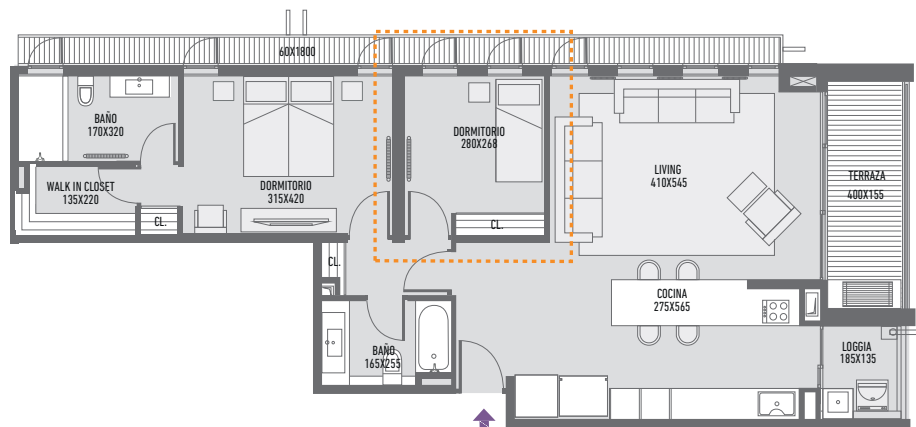
Departamento Base 6<sup>to</sup> Piso



\*Plano corresponde a Depto. 601

CONCEPTO **evolución**

Evolución 1  
Segundo dormitorio



"Imágenes, textos, materiales, especificación técnica y dimensiones son meramente ilustrativas, informativas y aproximadas, no constituyendo necesariamente una representación exacta de la realidad, pudiendo estas ser modificadas por requerimientos del proyecto. Lo anterior se informa en virtud de lo dispuesto en la ley N° 19.496 y 19.472"

**PLANO DE PLANTA DEPARTAMENTO**

TIPO **A4**

Departamento Base 6<sup>to</sup> Piso

SEXTO PISO

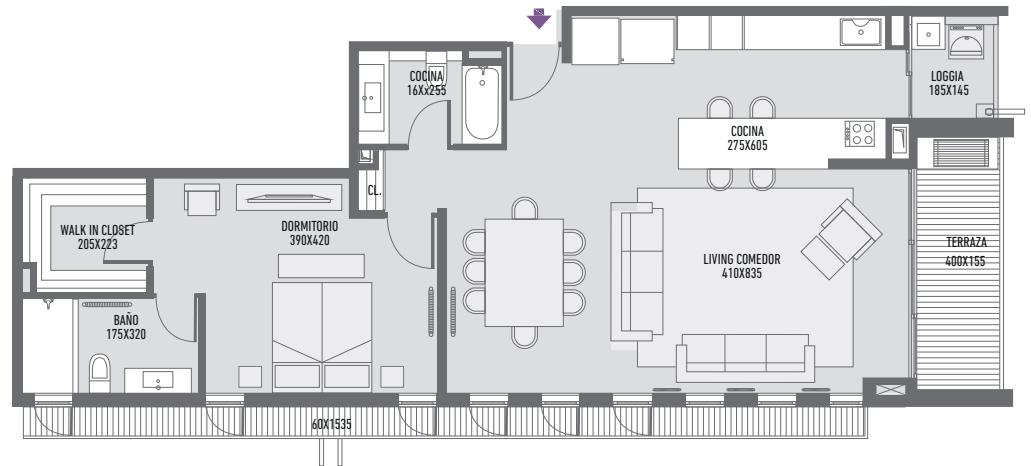
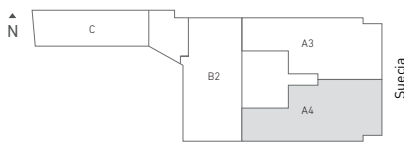
Depto. 602

Superficie Interior: 96,86 m<sup>2</sup>

Superficie Loggia: 3,91 m<sup>2</sup>

Superficie Terraza: 21,34 m<sup>2</sup>

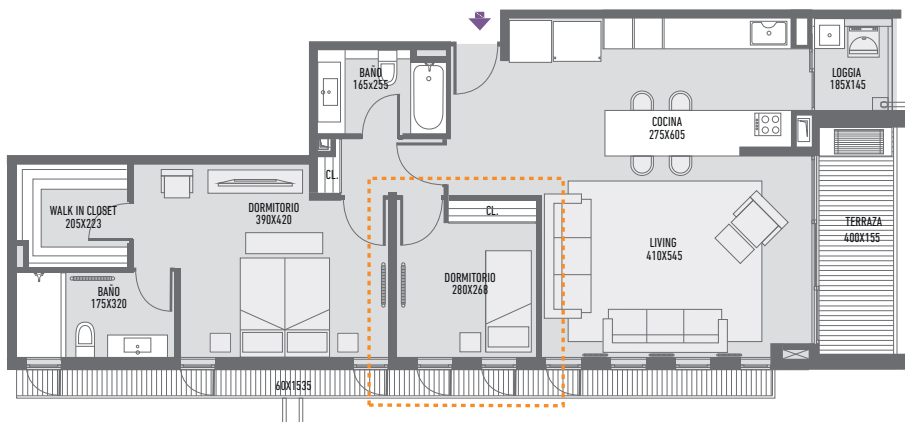
Superficie Total: 122,11 m<sup>2</sup>



\*Plano corresponde a Depto. 602

CONCEPTO **evolución**

Evolución 1  
Segundo dormitorio



"Imágenes, textos, materiales, especificación técnica y dimensiones son meramente ilustrativas, informativas y aproximadas, no constituyendo necesariamente una representación exacta de la realidad, pudiendo estas ser modificadas por requerimientos del proyecto. Lo anterior se informa en virtud de lo dispuesto en la ley N° 19.496 y 19.472"

**PLANO DE PLANTA DEPARTAMENTO**

**TIPO A5**

Departamento Base 7<sup>mo</sup> Piso

SÉPTIMO PISO

Depto. 701

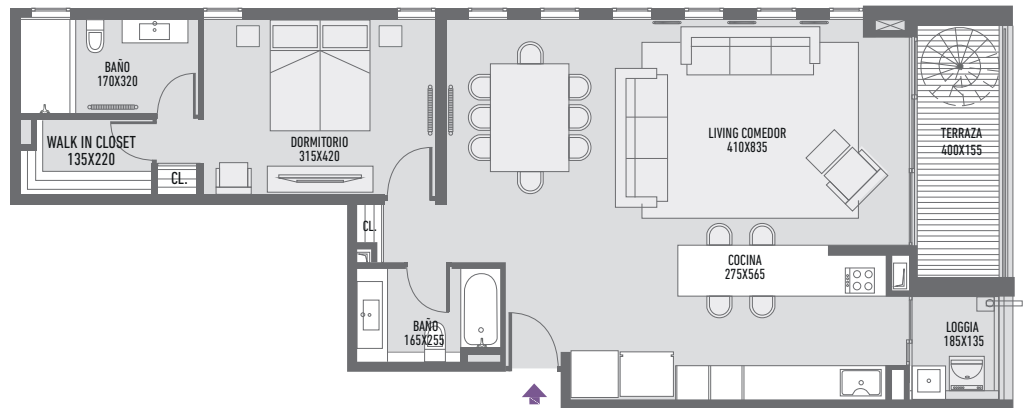
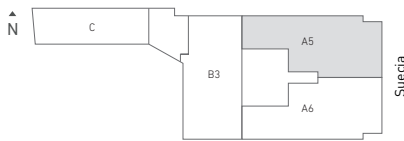
Superficie Interior: 92,48 m<sup>2</sup>

Superficie Loggia: 3,91 m<sup>2</sup>

Superficie Terraza: 8,71 m<sup>2</sup>

Superficie Mirador: 38,55 m<sup>2</sup>

Superficie Total: 143,65 m<sup>2</sup>



\*Plano corresponde a Depto. 701

CONCEPTO **evolución**

Evolución 1

Segundo dormitorio



"Imágenes, textos, materiales, especificación técnica y dimensiones son meramente ilustrativas, informativas y aproximadas, no constituyendo necesariamente una representación exacta de la realidad, pudiendo estas ser modificadas por requerimientos del proyecto. Lo anterior se informa en virtud de lo dispuesto en la ley N° 19.496 y 19.472"

**PLANO DE PLANTA DEPARTAMENTO**

**TIPO A6**

Departamento Base 7<sup>mo</sup> Piso

SÉPTIMO PISO

Depto. 702

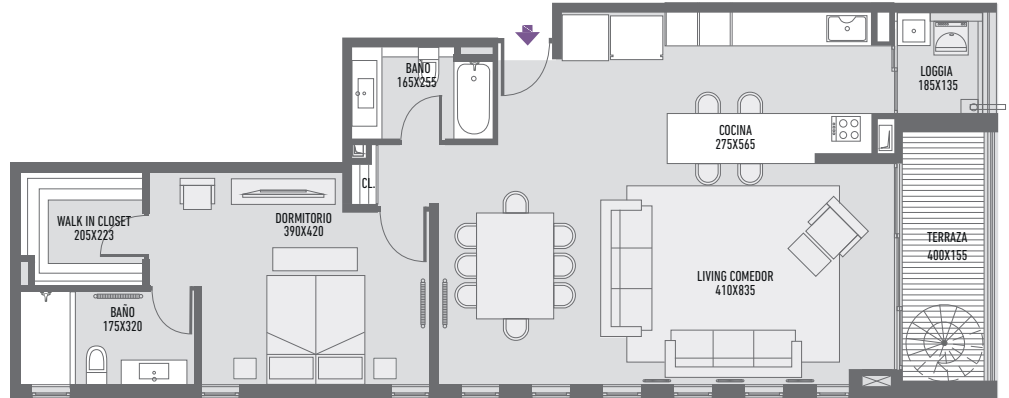
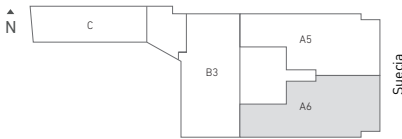
Superficie Interior: 96,86 m<sup>2</sup>

Superficie Loggia: 3,91 m<sup>2</sup>

Superficie Terraza: 8,71 m<sup>2</sup>

Superficie Mirador: 38,54 m<sup>2</sup>

Superficie Total: 148,02 m<sup>2</sup>

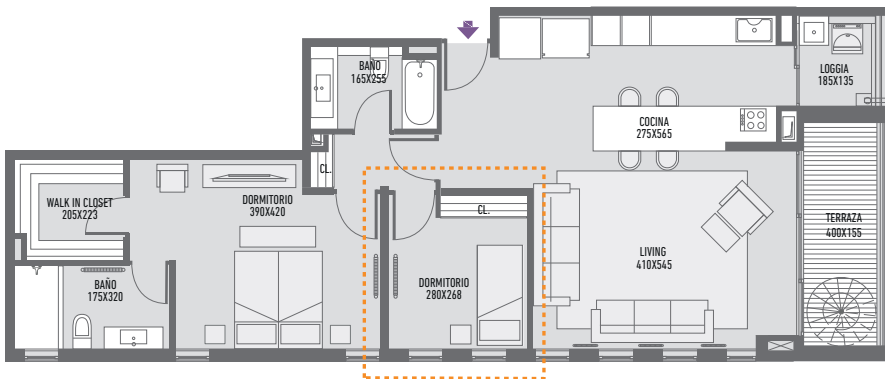


\*Plano corresponde a Depto. 702

CONCEPTO **evolución**

Evolución 1

Segundo dormitorio



"Imágenes, textos, materiales, especificación técnica y dimensiones son meramente ilustrativas, informativas y aproximadas, no constituyendo necesariamente una representación exacta de la realidad, pudiendo estas ser modificadas por requerimientos del proyecto. Lo anterior se informa en virtud de lo dispuesto en la ley N° 19.496 y 19.472"

**PLANO DE PLANTA DEPARTAMENTO**

TIPO **B1**

SEGUNDO A QUINTO PISO

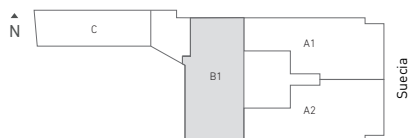
Deptos. 203 al 503

Superficie Interior: 104,64 m<sup>2</sup>

Superficie Loggia: 3,74 m<sup>2</sup>

Superficie Terraza: 8,19 m<sup>2</sup>

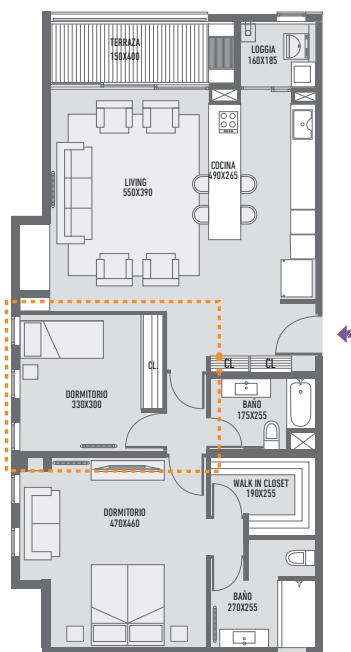
Superficie Total: 116,57 m<sup>2</sup>



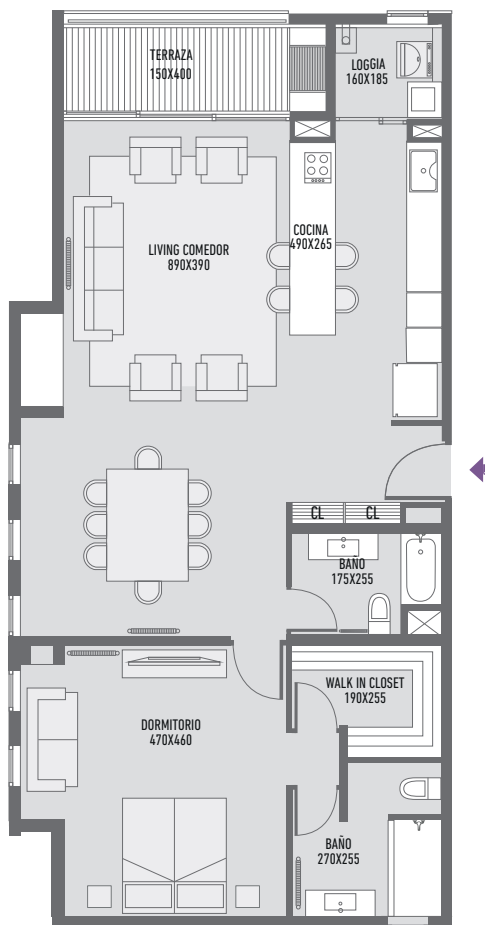
\*Plano corresponde a Deptos. 203, 303, 403 y 503.

CONCEPTO **evolución**

Evolución 1  
Segundo dormitorio



Departamento Base 2<sup>do</sup> Piso - 5<sup>to</sup> Piso



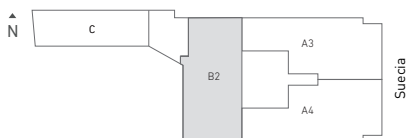
"Imágenes, textos, materiales, especificación técnica y dimensiones son meramente ilustrativas, informativas y aproximadas, no constituyendo necesariamente una representación exacta de la realidad, pudiendo estas ser modificadas por requerimientos del proyecto. Lo anterior se informa en virtud de lo dispuesto en la ley N° 19.496 y 19.472"

**PLANO DE PLANTA DEPARTAMENTO**

TIPO **B2**

SEXTO PISO  
Depto. 603

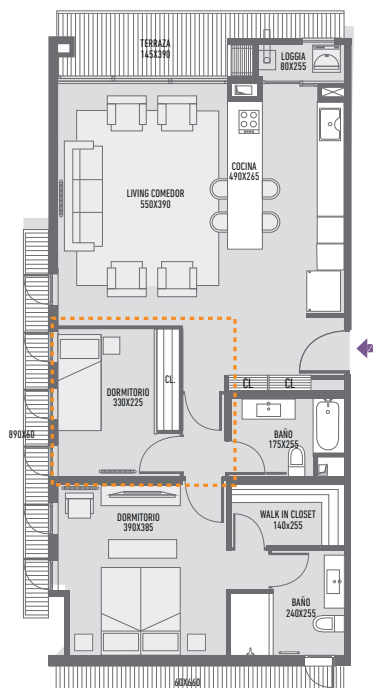
Superficie Interior: 91,62 m<sup>2</sup>  
Superficie Loggia: 2,47 m<sup>2</sup>  
Superficie Terraza: 22,41 m<sup>2</sup>  
Superficie Total: 116,50 m<sup>2</sup>



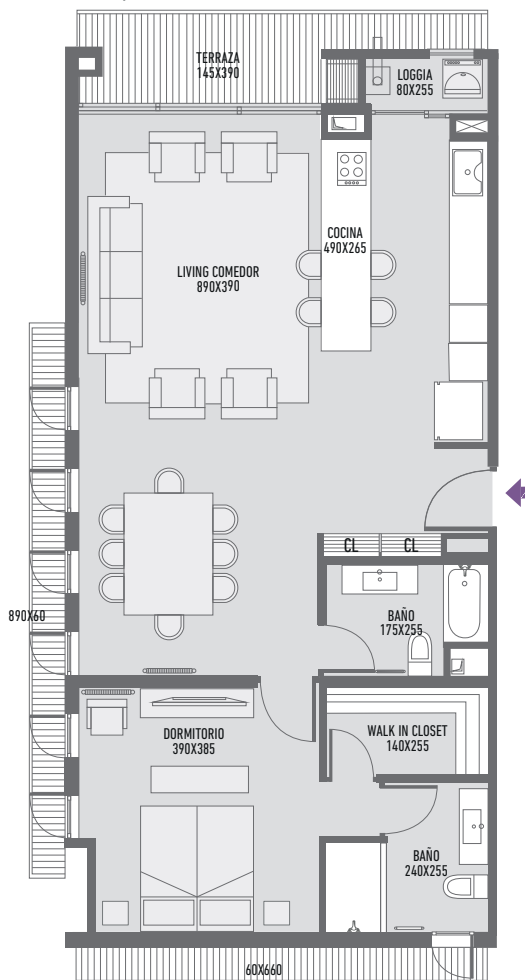
\*Plano corresponde a Depto. 603

CONCEPTO **evolución**

Evolución 1  
Segundo dormitorio



Departamento Base 6<sup>to</sup> Piso



"Imágenes, textos, materiales, especificación técnica y dimensiones son meramente ilustrativas, informativas y aproximadas, no constituyendo necesariamente una representación exacta de la realidad, pudiendo estas ser modificadas por requerimientos del proyecto. Lo anterior se informa en virtud de lo dispuesto en la ley N° 19.496 y 19.472"



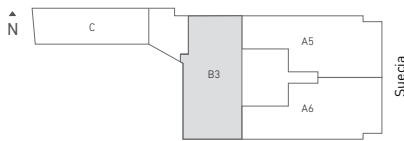
**PLANO DE PLANTA DEPARTAMENTO**

TIPO **B3**

SÉPTIMO PISO

Depto. 703

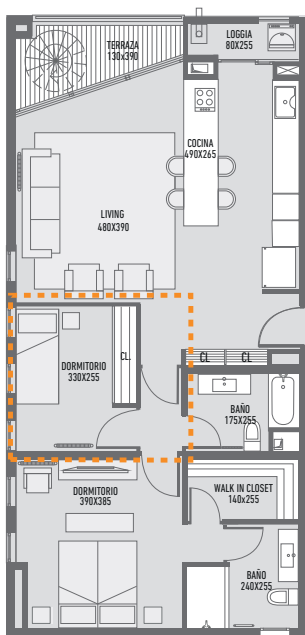
Superficie Interior:	88,83 m <sup>2</sup>
Superficie Loggia:	2,72 m <sup>2</sup>
Superficie Terraza:	6,53 m <sup>2</sup>
Superficie Mirador:	31,45 m <sup>2</sup>
Superficie Total:	129,53 m <sup>2</sup>



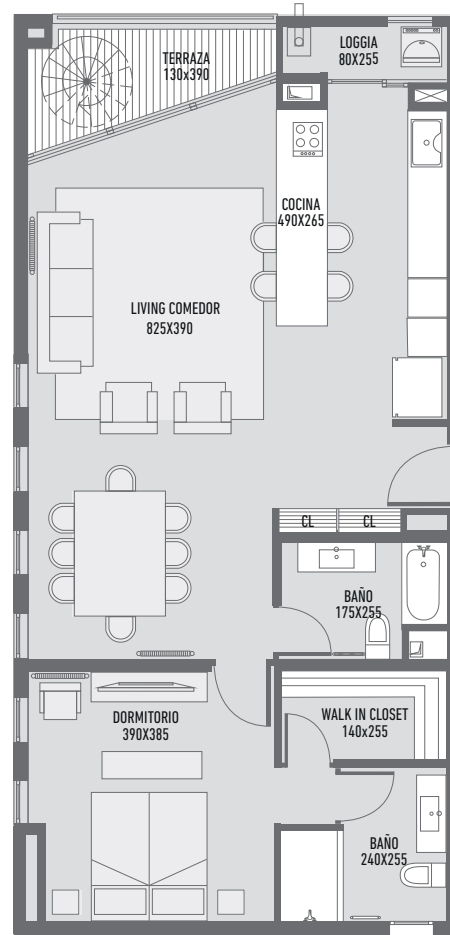
\*Plano corresponde a Depto. 703

CONCEPTO **evolución**

Evolución 1  
Segundo dormitorio



Departamento Base 7<sup>mo</sup> Piso



"Imágenes, textos, materiales, especificación técnica y dimensiones son meramente ilustrativas, informativas y aproximadas, no constituyendo necesariamente una representación exacta de la realidad, pudiendo estas ser modificadas por requerimientos del proyecto. Lo anterior se informa en virtud de lo dispuesto en la ley N° 19.496 y 19.472"

## PLANO DE PLANTA DEPARTAMENTO

# TIPO C

### PRIMER A QUINTO PISO

#### Depto. 101

Superficie Interior:	64,90 m <sup>2</sup>
Superficie Loggia:	3,13 m <sup>2</sup>
Superficie Terraza:	4,79 m <sup>2</sup>
Superficie Jardín:	131,40 m <sup>2</sup>
Superficie total:	204,22 m <sup>2</sup>

#### Depto. 204

Superficie Interior:	64,90 m <sup>2</sup>
Superficie Loggia:	3,13 m <sup>2</sup>
Superficie Terraza:	4,79 m <sup>2</sup>
Superficie Jardín:	78,16 m <sup>2</sup>
Superficie total:	150,98 m <sup>2</sup>

#### Depto. 304

Superficie Interior:	64,90 m <sup>2</sup>
Superficie Loggia:	3,13 m <sup>2</sup>
Superficie Terraza:	4,79 m <sup>2</sup>
Superficie Mirador:	13,39 m <sup>2</sup>
Superficie total:	86,21 m <sup>2</sup>

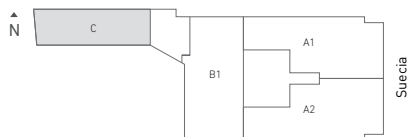
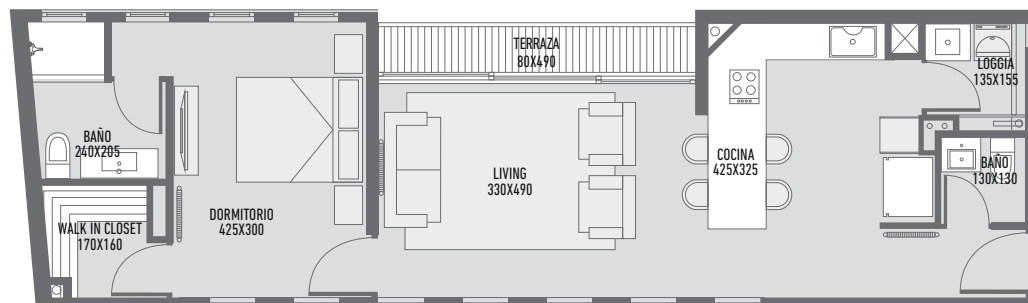
#### Depto. 404

Superficie Interior:	64,90 m <sup>2</sup>
Superficie Loggia:	3,13 m <sup>2</sup>
Superficie Terraza:	4,79 m <sup>2</sup>
Superficie Mirador:	14,98 m <sup>2</sup>
Superficie total:	87,64 m <sup>2</sup>

#### Depto. 504

Superficie Interior:	64,90 m <sup>2</sup>
Superficie Loggia:	3,13 m <sup>2</sup>
Superficie Terraza:	4,79 m <sup>2</sup>
Superficie Mirador:	20,42 m <sup>2</sup>
Superficie total:	93,24 m <sup>2</sup>

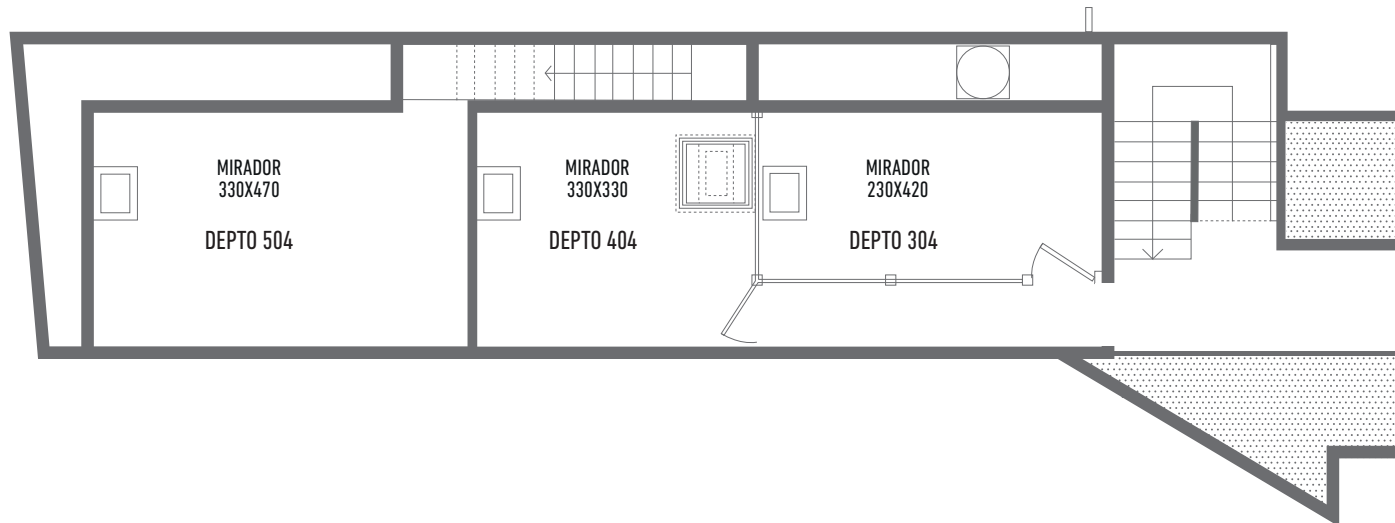
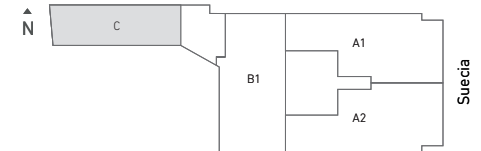
### Departamento Base 3<sup>er</sup> Piso - 4<sup>to</sup> Piso



\*Plano corresponde a Deptos. 304 - 404

**MIRADORES**

**TIPO C**



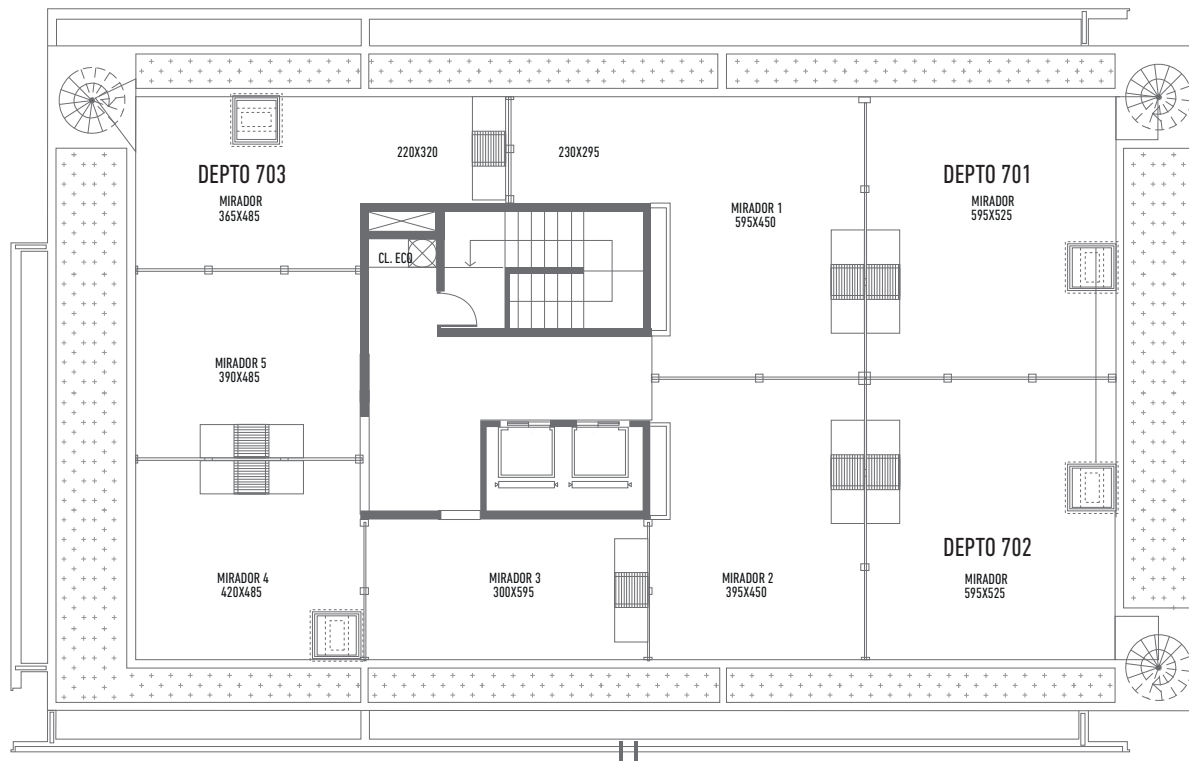
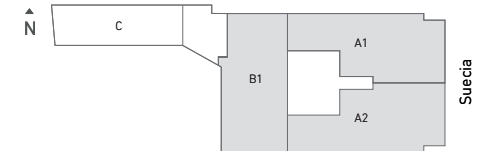
DEPTO. 504  
Superficie Mirador: 20,65 m<sup>2</sup>

DPTO. 404  
Superficie Mirador: 14,98 m<sup>2</sup>

DPTO. 304  
Superficie Mirador: 13,40 m<sup>2</sup>

MIRADORES

TIPO **A-B**



DEPTO. 701	DEPTO. 702	DEPTO. 703
Superficie Mirador: 38,55 m <sup>2</sup>	Superficie Mirador: 38,54 m <sup>2</sup>	Superficie Mirador: 31,45 m <sup>2</sup>