

PLANO DE PLANTA DEPARTAMENTO

TIPO A

Departamento Tipo A1 (Dpto. 101)

Superficie Interior: 75,6 m²
Superficie Patio: 24,3 m²
Superficie Total: 99,9 m²

Departamento Tipo A2 (Dpto. 102)

Superficie Interior: 71,8 m²
Superficie Patio: 24 m²
Superficie Total: 95,8 m²

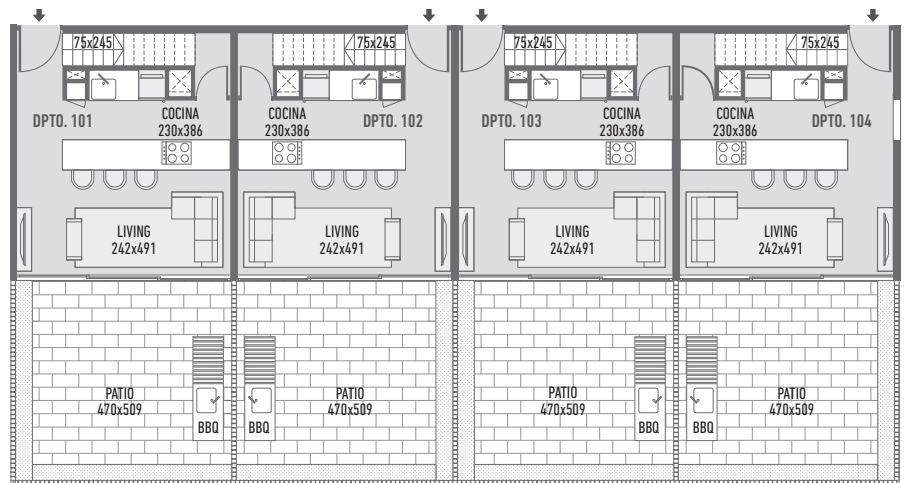
Departamento Tipo A3 (Dpto. 103)

Superficie Interior: 68,6 m²
Superficie Patio: 24 m²
Superficie Total: 92,6 m²

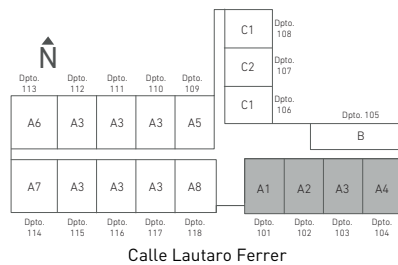
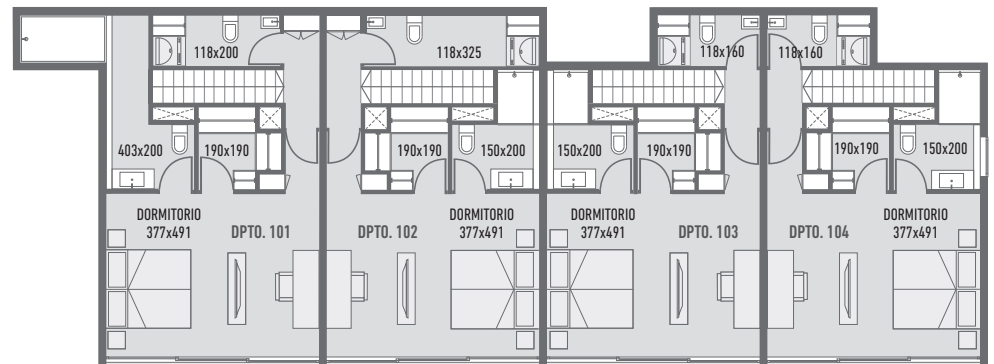
Departamento Tipo A4 (Dpto. 104)

Superficie Interior: 69,8 m²
Superficie Patio: 24,2 m²
Superficie Total: 94 m²

Departamento Base 1^{er} Piso



Departamento Base 2^{do} Piso



"Imágenes, textos, materiales, especificación técnica y dimensiones son meramente ilustrativas, informativas y aproximadas, no constituyendo necesariamente una representación exacta de la realidad, pudiendo estas ser modificadas por requerimientos del proyecto. Lo anterior se informa en virtud de lo dispuesto en la ley N° 19.496 y 19.472"

PLANO DE PLANTA DEPARTAMENTO

TIPO A

Departamento Tipo A3 (Dpto. 110, 111, 112)

Superficie Interior: 68,6 m²

Superficie Patio: 26,5 m²

Superficie Total: 95,1 m²

Departamento Tipo A5 (Dpto. 109)

Superficie Interior: 71 m²

Superficie Patio: 26,1 m²

Superficie Total: 97,1 m²

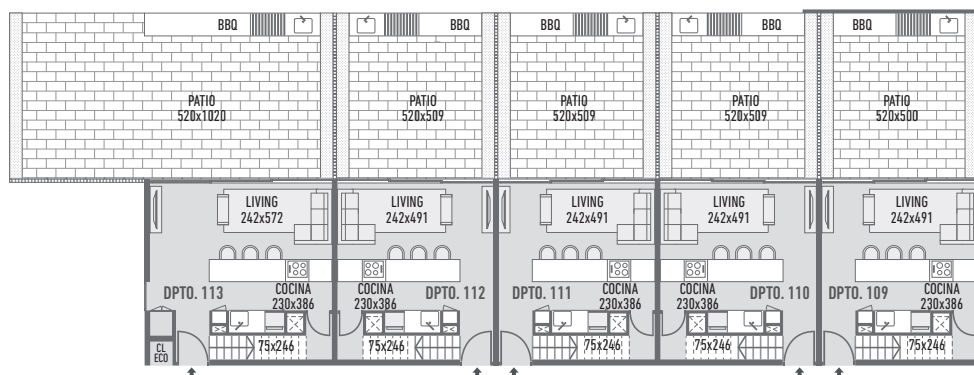
Departamento Tipo A6 (Dpto. 113)

Superficie Interior: 78,4 m²

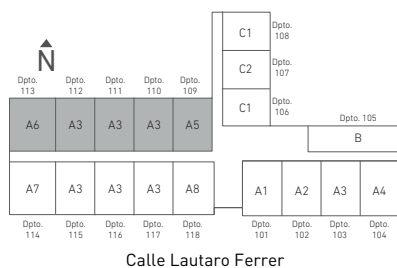
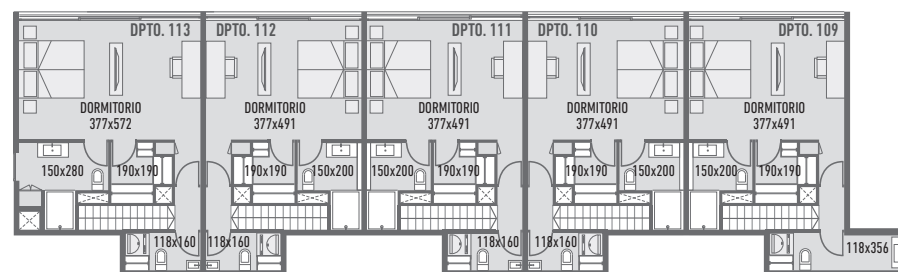
Superficie Patio: 53,5 m²

Superficie Total: 131,9 m²

Departamento Base 1^{er} Piso



Departamento Base 2^{do} Piso



"Imágenes, textos, materiales, especificación técnica y dimensiones son meramente ilustrativas, informativas y aproximadas, no constituyendo necesariamente una representación exacta de la realidad, pudiendo estas ser modificadas por requerimientos del proyecto. Lo anterior se informa en virtud de lo dispuesto en la ley N° 19.496 y 19.472"

PLANO DE PLANTA DEPARTAMENTO

TIPO A

Departamento Tipo A3 (Dpto. 115, 116, 117)

Superficie Interior: 68,6 m²
 Superficie Patio: 24 m²
Superficie Total: 92,6 m²

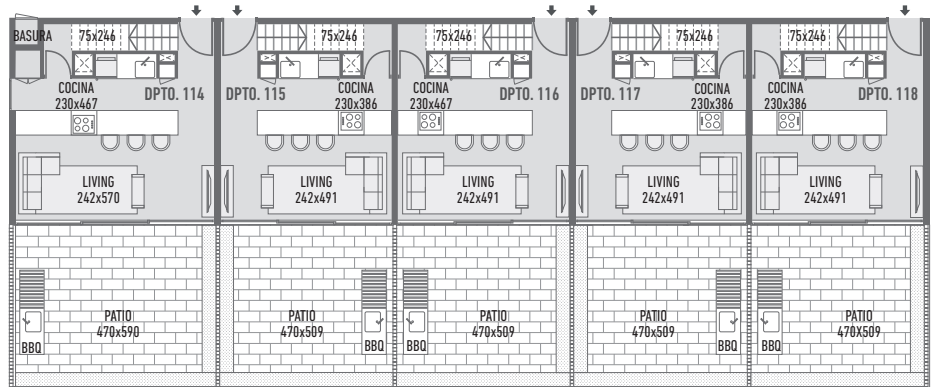
Departamento Tipo A7 (Dpto. 114)

Superficie Interior: 79,5 m²
 Superficie Patio: 28 m²
Superficie Total: 107,5 m²

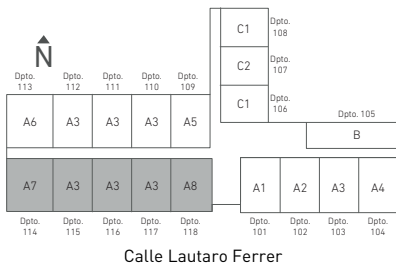
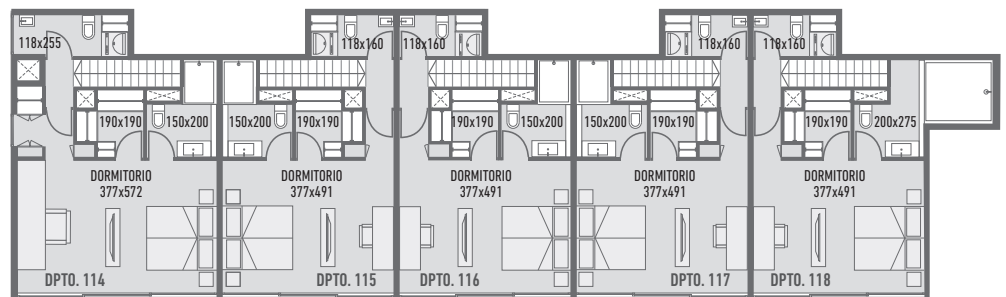
Departamento Tipo A8 (Dpto. 118)

Superficie Interior: 73,3 m²
 Superficie Patio: 24,4 m²
Superficie Total: 97,7 m²

Departamento Base 1^{er} Piso



Departamento Base 2^{do} Piso



"Imágenes, textos, materiales, especificación técnica y dimensiones son meramente ilustrativas, informativas y aproximadas, no constituyendo necesariamente una representación exacta de la realidad, pudiendo estas ser modificadas por requerimientos del proyecto. Lo anterior se informa en virtud de lo dispuesto en la ley N° 19.496 y 19.472"

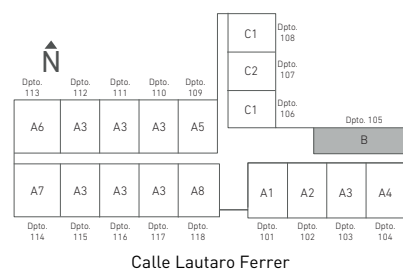
PLANO DE PLANTA DEPARTAMENTO

TIPO B

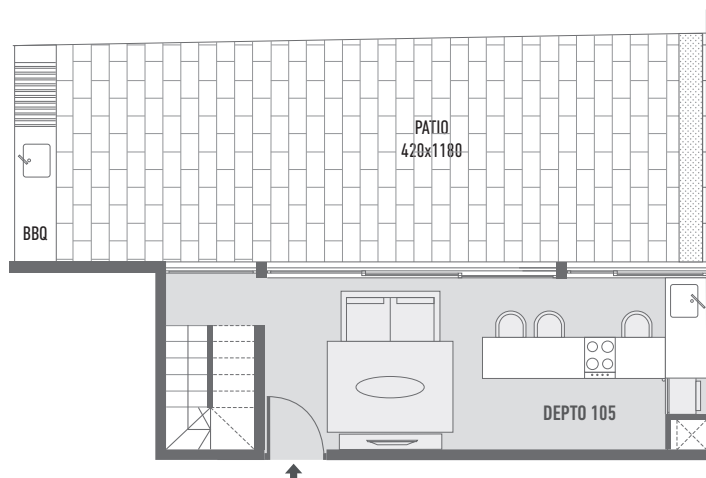
Departamento Tipo B (Dpto. 105)

Superficie Interior: 75,5 m²
 Superficie Patio: 44,8 m²
 Superficie Uso y Goce: 39,8 m²
Superficie Total: 160,1 m²

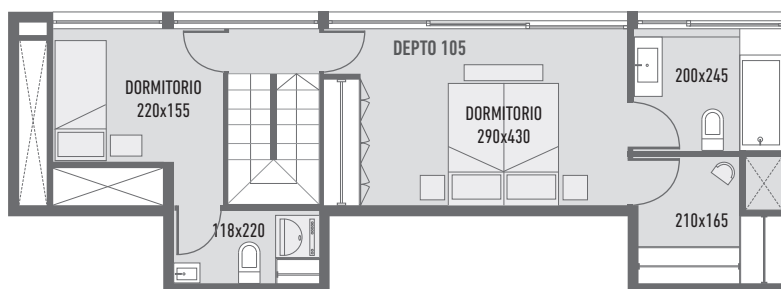
 Superficie de Uso y Goce



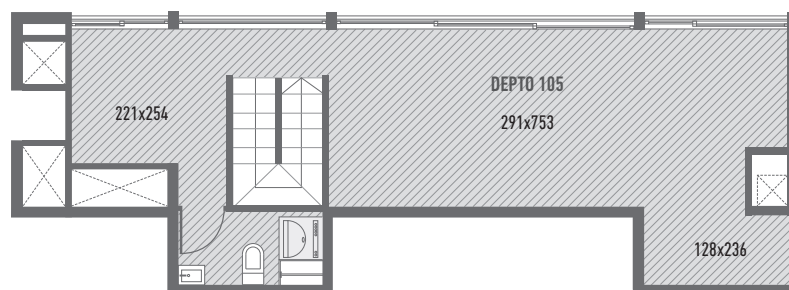
Departamento Base 1^{er} Piso



Departamento Base 2^{do} Piso



Departamento Base 3^{er} Piso



"Imágenes, textos, materiales, especificación técnica y dimensiones son meramente ilustrativas, informativas y aproximadas, no constituyendo necesariamente una representación exacta de la realidad, pudiendo estas ser modificadas por requerimientos del proyecto. Lo anterior se informa en virtud de lo dispuesto en la ley N° 19.496 y 19.472"

PLANO DE PLANTA DEPARTAMENTO

TIPO C

Departamento Tipo C1 (Dpto. 106)

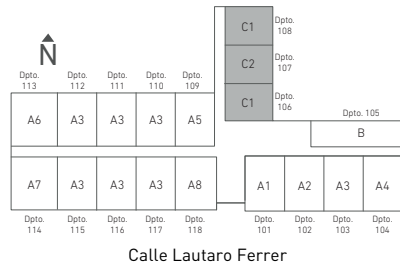
Superficie Interior: 70,8 m²
Superficie Patio: 24 m²
Superficie Total: 94,8 m²

Departamento Tipo C2 (Dpto. 107)

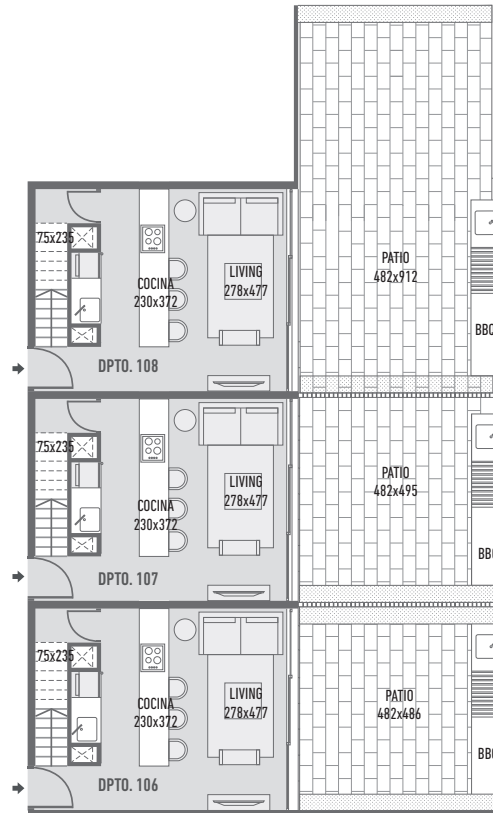
Superficie Interior: 69,5 m²
Superficie Patio: 24 m²
Superficie Total: 93,5 m²

Departamento Tipo C1 (Dpto. 108)

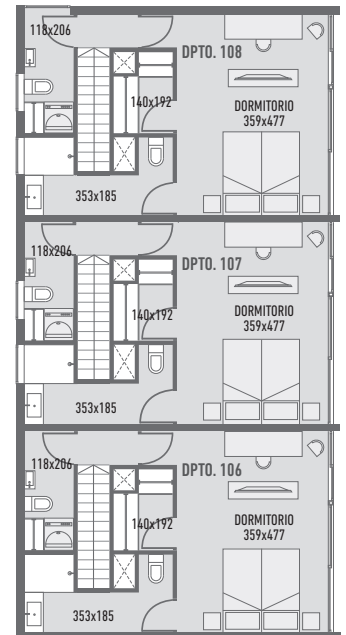
Superficie Interior: 70,8 m²
Superficie Patio: 43,3 m²
Superficie Total: 114,1 m²



Departamento Base 1^{er} Piso

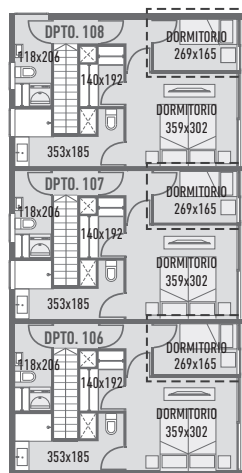


Departamento Base 2^{do} Piso



Concepto **evolución** 

evolución 1
Amplio dormitorio principal / Segundo dormitorio



"Imágenes, textos, materiales, especificación técnica y dimensiones son meramente ilustrativas, informativas y aproximadas, no constituyendo necesariamente una representación exacta de la realidad, pudiendo estas ser modificadas por requerimientos del proyecto. Lo anterior se informa en virtud de lo dispuesto en la ley N° 19.496 y 19.472"

PLANO DE PLANTA DEPARTAMENTO

TIPO C

Departamento Tipo C3 (Dpto. 405)

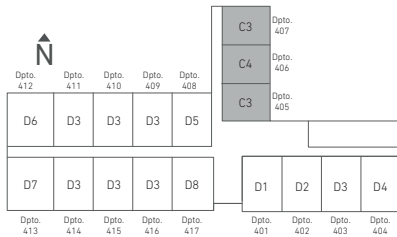
Superficie Interior: 70,7 m²
Superficie Mirador: 33,9 m²
Superficie Total: 104,6 m²

Departamento Tipo C4 (Dpto. 406)

Superficie Interior: 69,5 m²
Superficie Mirador: 33,9 m²
Superficie Total: 103,4 m²

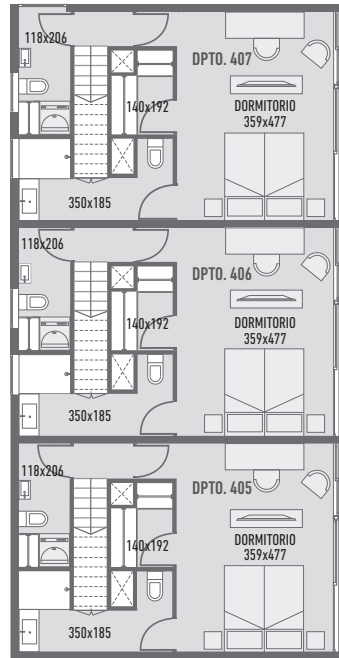
Departamento Tipo C3 (Dpto. 407)

Superficie Interior: 70,8 m²
Superficie Mirador: 26,6 m²
Superficie Total: 97,4 m²

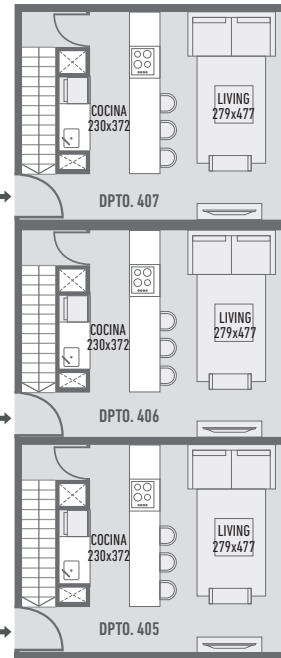


Calle Lautaro Ferrer

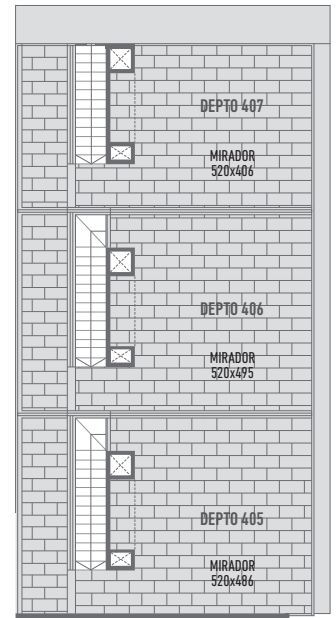
Dpto. Base 3^{er} Piso



Dpto. Base 4^{to} Piso

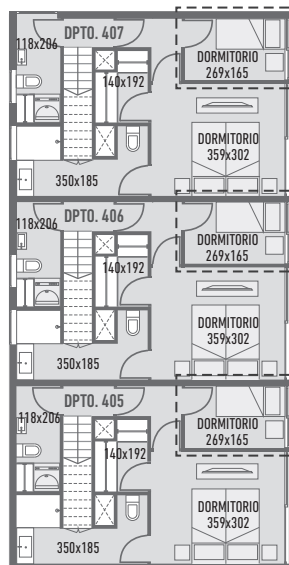


Mirador



Concepto **evolución** 

evolución 1
Amplio dormitorio principal / Segundo dormitorio



"Imágenes, textos, materiales, especificación técnica y dimensiones son meramente ilustrativas, informativas y aproximadas, no constituyendo necesariamente una representación exacta de la realidad, pudiendo estas ser modificadas por requerimientos del proyecto. Lo anterior se informa en virtud de lo dispuesto en la ley N° 19.496 y 19.472"

PLANO DE PLANTA DEPARTAMENTO

TIPO **D**

Departamento Tipo D1 (Dpto. 401)

Superficie Interior: 81,8 m²
Superficie Mirador: 31,3 m²
Superficie Total: 113,1 m²

Departamento Tipo D2 (Dpto. 402)

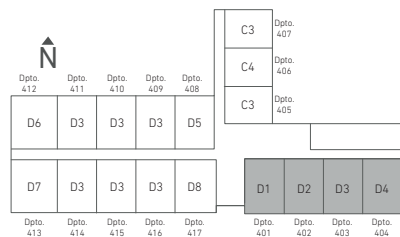
Superficie Interior: 77,9 m²
Superficie Mirador: 31,3 m²
Superficie Total: 109,2 m²

Departamento Tipo D3 (Dpto. 403)

Superficie Interior: 75,2 m²
Superficie Mirador: 43,8 m²
Superficie Total: 119 m²

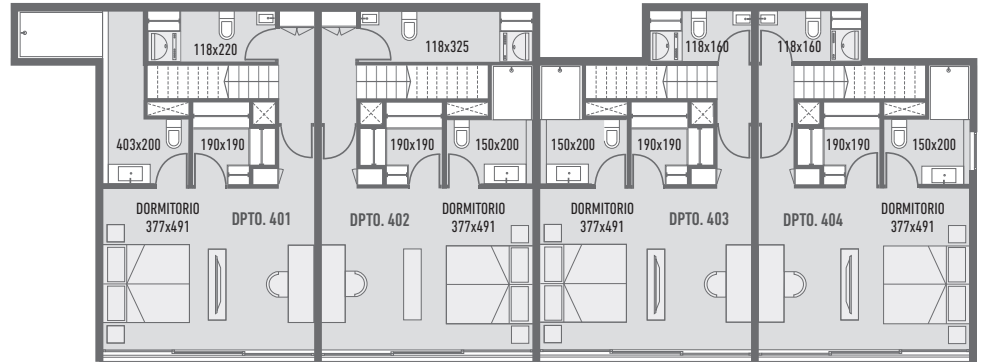
Departamento Tipo D4 (Dpto. 404)

Superficie Interior: 76,5 m²
Superficie Mirador: 43,8 m²
Superficie Total: 120,3 m²

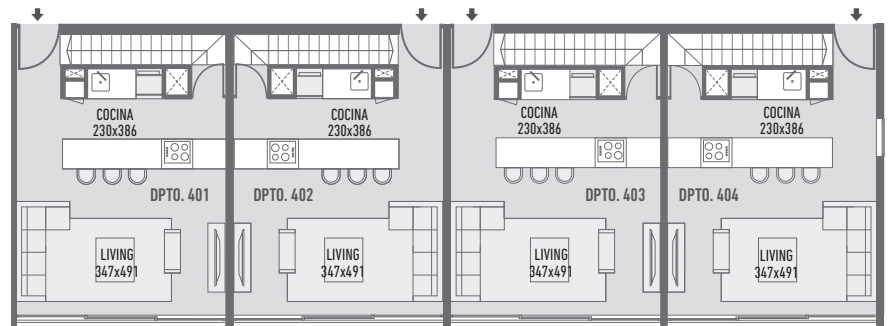


Calle Lautaro Ferrer

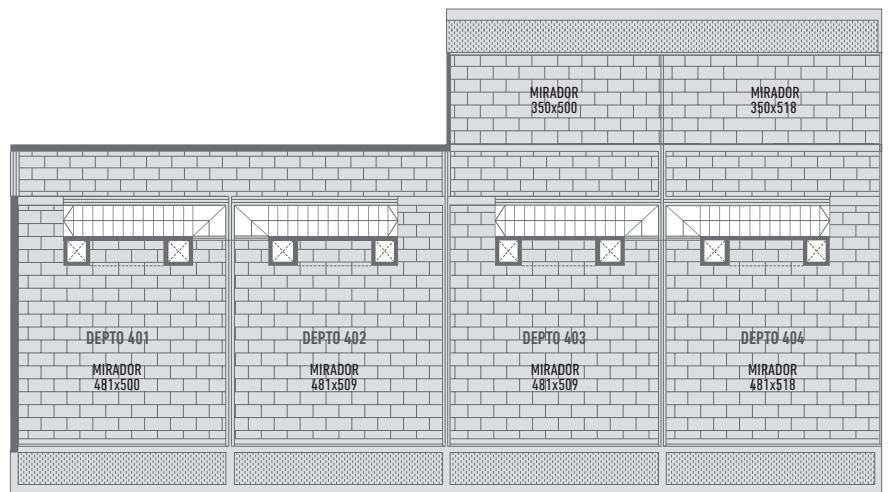
Departamento Base 3^{er} Piso



Departamento Base 4^{to} Piso



Mirador



"Imágenes, textos, materiales, especificación técnica y dimensiones son meramente ilustrativas, informativas y aproximadas, no constituyendo necesariamente una representación exacta de la realidad, pudiendo estas ser modificadas por requerimientos del proyecto. Lo anterior se informa en virtud de lo dispuesto en la ley N° 19.496 y 19.472"

PLANO DE PLANTA DEPARTAMENTO

TIPO D

Departamento Tipo D3 (Dpto. 409, 410, 411)

Superficie Interior: 74,7 m²
 Superficie Mirador: 29,2m²
Superficie Total: 103,9 m²

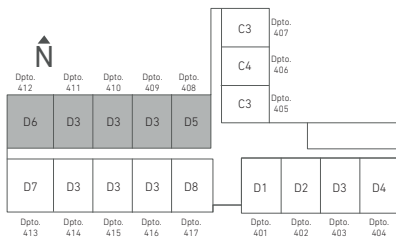
Departamento Tipo D5 (Dpto. 408)

Superficie Interior: 77,2 m²
 Superficie Mirador: 29,2 m²
Superficie Total: 106,4 m²

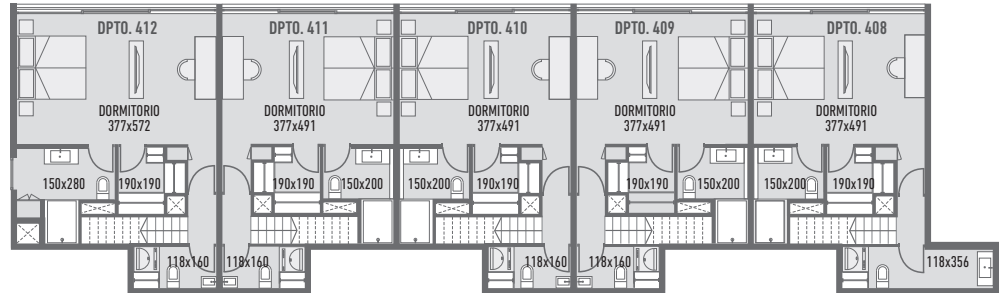
Departamento Tipo D6 (Dpto. 412)

Superficie Interior: 78,4 m²
 Superficie Uso y Goce: 6,2 m²
 Superficie Mirador: 30,1 m²
Superficie Total: 114,7 m²

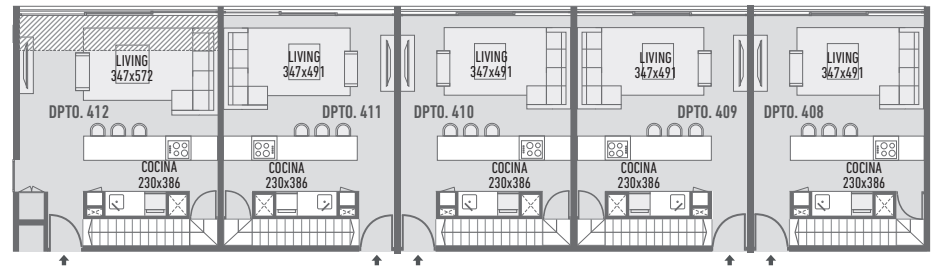
 Superficie de Uso y Goce



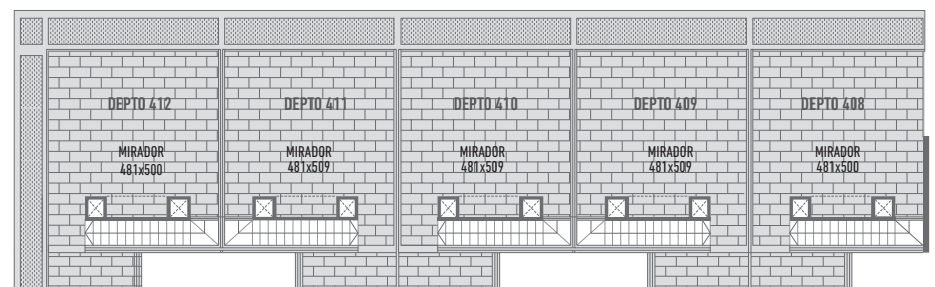
Departamento Base 3^{er} Piso



Departamento Base 4^{to} Piso



Mirador



"Imágenes, textos, materiales, especificación técnica y dimensiones son meramente ilustrativas, informativas y aproximadas, no constituyendo necesariamente una representación exacta de la realidad, pudiendo estas ser modificadas por requerimientos del proyecto. Lo anterior se informa en virtud de lo dispuesto en la ley N° 19.496 y 19.472"

PLANO DE PLANTA DEPARTAMENTO

TIPO **D**

Departamento Tipo D3 (Dpto. 414, 415, 416)

Superficie Interior: 74,7 m²
 Superficie Mirador: 29,2 m²
Superficie Total: 103,9 m²

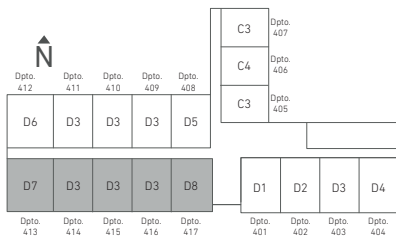
Departamento Tipo D7 (Dpto. 413)

Superficie Interior: 79,5 m²
 Superficie Uso y Goce: 6,2 m²
 Superficie Mirador: 30,1 m²
Superficie Total: 115,8 m²

Departamento Tipo D8 (Dpto. 417)

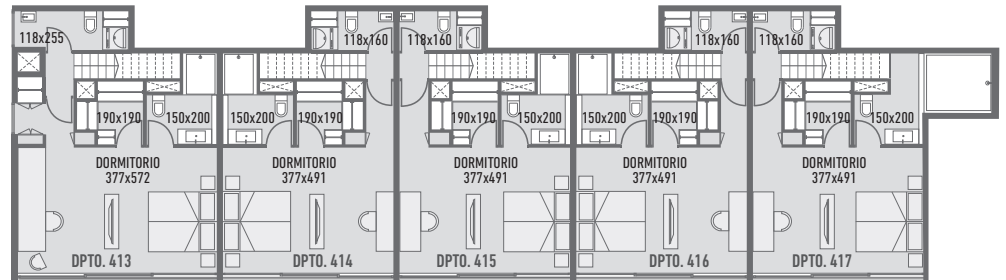
Superficie Interior: 79,5 m²
 Superficie Mirador: 29,2 m²
Superficie Total: 108,7 m²

 Superficie de Uso y Goce

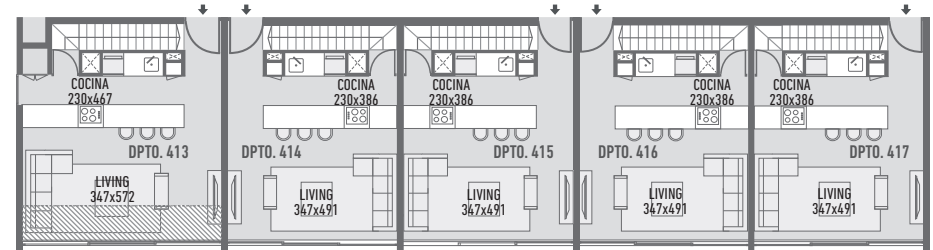


Calle Lautaro Ferrer

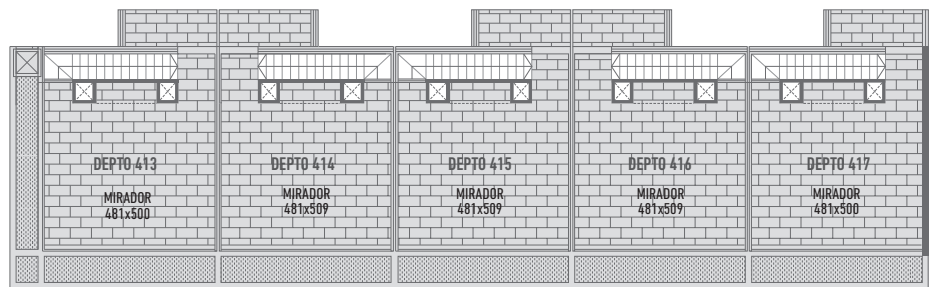
Departamento Base 3^{er} Piso



Departamento Base 4^{to} Piso



Mirador



"Imágenes, textos, materiales, especificación técnica y dimensiones son meramente ilustrativas, informativas y aproximadas, no constituyendo necesariamente una representación exacta de la realidad, pudiendo estas ser modificadas por requerimientos del proyecto. Lo anterior se informa en virtud de lo dispuesto en la ley N° 19.496 y 19.472"