

## PLANO DE PLANTA DEPARTAMENTO

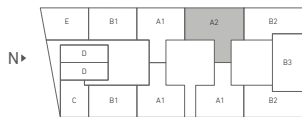
# TIPO A2

SEGUNDO AL SEXTO PISO  
Deptos. 209 al 609

*Superficie Útil:	128,9 m <sup>2</sup>
Superficie Loggia:	4,03 m <sup>2</sup>
Superficie Terraza:	18,56 m <sup>2</sup>
Superficie Total:	151,49 m <sup>2</sup>

SÉPTIMO PISO  
Depto. 709

*Superficie Útil:	128,9 m <sup>2</sup>
Superficie Loggia:	4,03 m <sup>2</sup>
Superficie Terraza:	18,56 m <sup>2</sup>
Superficie Azotea:	65,40 m <sup>2</sup>
Superficie Total:	216,89 m <sup>2</sup>



- Opcional 1: Escritorio
- Opcional 2: Segunda puerta baño

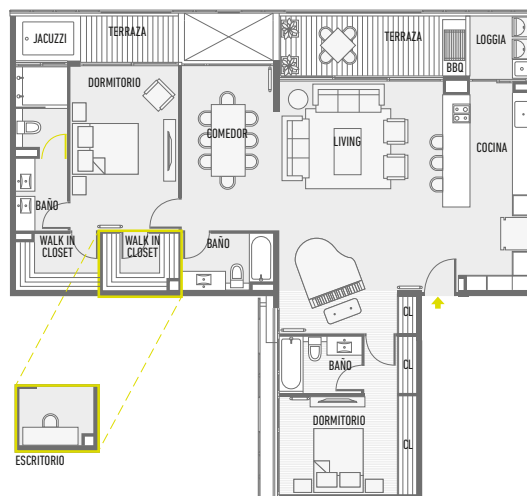
\*Plano corresponde a Deptos. 309, 409, 509 y 609.

### CONCEPTO **evolución**

Evolución 6  
Cuarto dormitorio



Departamento Base 2º Piso - 6º Piso



"Imágenes, textos, materiales, especificación técnica y dimensiones son meramente ilustrativas, informativas y aproximadas, no constituyendo necesariamente una representación exacta de la realidad, pudiendo estas ser modificadas por requerimientos del proyecto. Lo anterior se informa en virtud de lo dispuesto en la ley N° 19.496 y 19.472"

\*Medidas calculadas según lo establecido en la OGUC y la DDU N°110 del Ministerio de Vivienda y Urbanismo.