

## PLANO DE PLANTA DEPARTAMENTO

# TIPO A1

Departamento Base 2<sup>do</sup> Piso - 6<sup>to</sup> Piso

### SEGUNDO AL SEXTO PISO

Deptos. 201 al 601 / 208 al 608

*Superficie Útil:	108,52 m <sup>2</sup>
Superficie Loggia:	4,03 m <sup>2</sup>
Superficie Terraza:	17,91 m <sup>2</sup>
Superficie Total:	130,46 m <sup>2</sup>

### SEGUNDO AL SEXTO PISO

Deptos. 213 al 613

*Superficie Útil:	109,29 m <sup>2</sup>
Superficie Loggia:	4,03 m <sup>2</sup>
Superficie Terraza:	18,16 m <sup>2</sup>
Superficie Total:	131,48 m <sup>2</sup>

### SÉPTIMO PISO

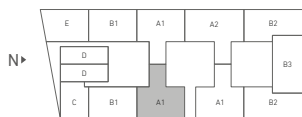
Deptos. 701 / 708

*Superficie Útil:	108,52 m <sup>2</sup>
Superficie Loggia:	4,03 m <sup>2</sup>
Superficie Terraza:	17,91 m <sup>2</sup>
Superficie Azotea:	45,87 m <sup>2</sup>
Superficie Total:	176,33 m <sup>2</sup>

### SÉPTIMO PISO

Depto. 713

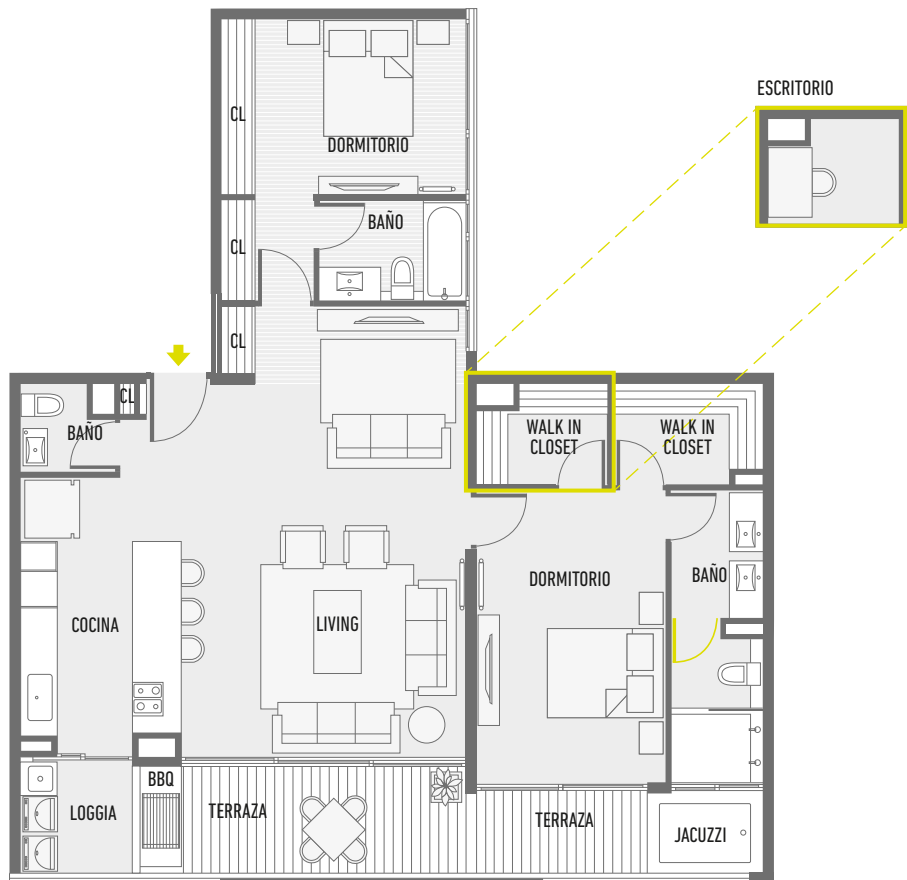
*Superficie Útil:	109,29 m <sup>2</sup>
Superficie Loggia:	4,03 m <sup>2</sup>
Superficie Terraza:	18,16 m <sup>2</sup>
Superficie Azotea:	62,82 m <sup>2</sup>
Superficie Total:	194,30 m <sup>2</sup>



Calle Willie Arthur

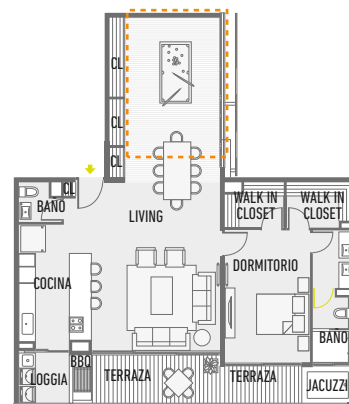
- Área de Uso y Goce exclusivo
- Opcional 1: Escritorio
- Opcional 2: Segunda puerta baño

\*Plano corresponde a Deptos. 301, 401, 501 y 601.

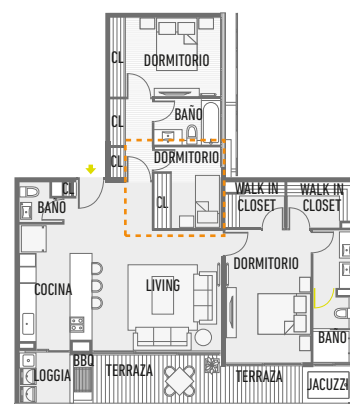


## CONCEPTO evolución

**Evolución 1**  
Amplio living y comedor / Sala de estar



**Evolución 2**  
Tercer dormitorio



"Imágenes, textos, materiales, especificación técnica y dimensiones son meramente ilustrativas, informativas y aproximadas, no constituyendo necesariamente una representación exacta de la realidad, pudiendo estas ser modificadas por requerimientos del proyecto. Lo anterior se informa en virtud de lo dispuesto en la ley N° 19.496 y 19.472"

\*Medidas calculadas según lo establecido en la OGUC y la DDU N°110 del Ministerio de Vivienda y Urbanismo.

## PLANO DE PLANTA DEPARTAMENTO

# TIPO A2

### SEGUNDO AL SEXTO PISO

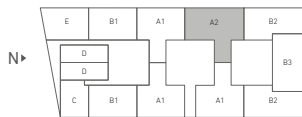
Deptos. 209 al 609

*Superficie Útil:	128,9 m <sup>2</sup>
Superficie Loggia:	4,03 m <sup>2</sup>
Superficie Terraza:	18,56 m <sup>2</sup>
Superficie Total:	151,49 m <sup>2</sup>

### SÉPTIMO PISO

Depto. 709

*Superficie Útil:	128,9 m <sup>2</sup>
Superficie Loggia:	4,03 m <sup>2</sup>
Superficie Terraza:	18,56 m <sup>2</sup>
Superficie Azotea:	65,40 m <sup>2</sup>
Superficie Total:	218,89 m <sup>2</sup>

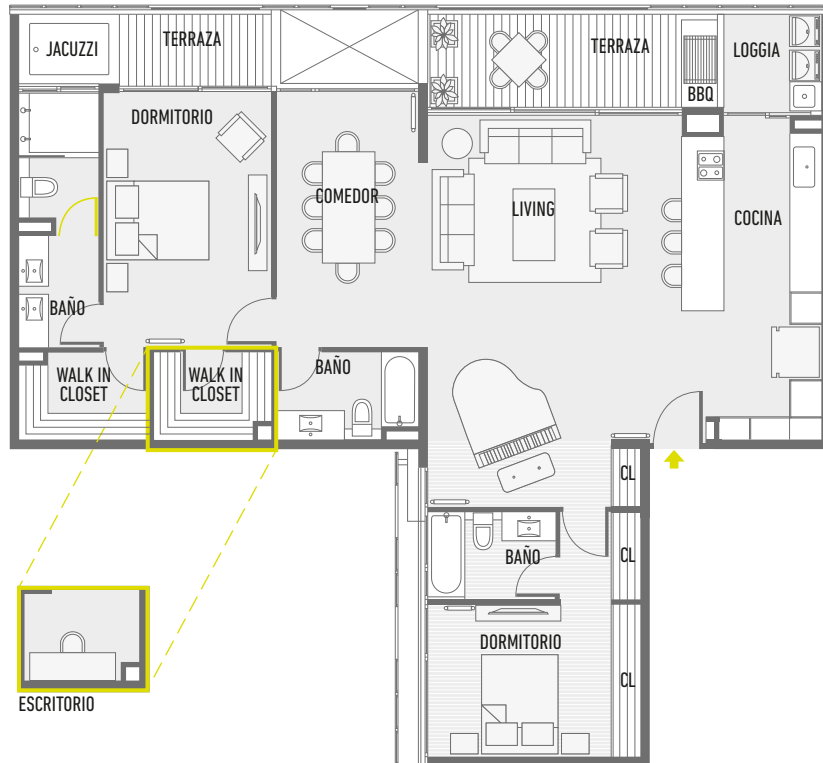


Calle Willie Arthur

- Opcional 1: Escritorio
- Opcional 2: Segunda puerta baño

\*Plano corresponde a Dptos. 309, 409, 509 y 609.

### Departamento Base 2<sup>do</sup> Piso - 6<sup>to</sup> Piso



## CONCEPTO Evolución

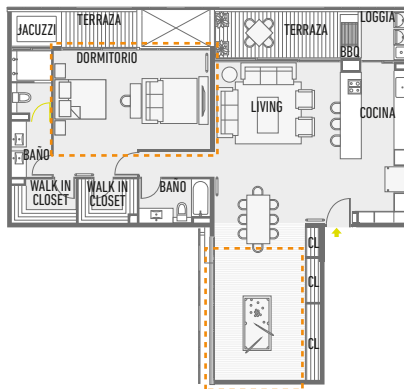
### Evolución 1

Amplio living y comedor / Sala de estar



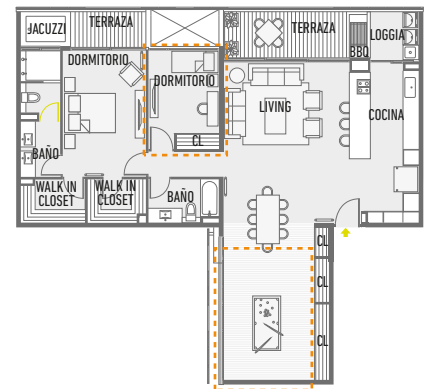
### Evolución 2

Amplio dormitorio / Sala de estar



### Evolución 3

Amplio living y comedor / Segundo dormitorio



"Imágenes, textos, materiales, especificación técnica y dimensiones son meramente ilustrativas, informativas y aproximadas, no constituyendo necesariamente una representación exacta de la realidad, pudiendo estas ser modificadas por requerimientos del proyecto. Lo anterior se informa en virtud de lo dispuesto en la ley N° 19.496 y 19.472"

\*Medidas calculadas según lo establecido en la OGUC y la DDU N°110 del Ministerio de Vivienda y Urbanismo.

## PLANO DE PLANTA DEPARTAMENTO

# TIPO A2

SEGUNDO AL SEXTO PISO

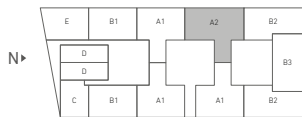
Deptos. 209 al 609

*Superficie Útil:	128,9 m <sup>2</sup>
Superficie Loggia:	4,03 m <sup>2</sup>
Superficie Terraza:	18,56 m <sup>2</sup>
Superficie Total:	151,49 m <sup>2</sup>

SÉPTIMO PISO

Depto. 709

*Superficie Útil:	128,9 m <sup>2</sup>
Superficie Loggia:	4,03 m <sup>2</sup>
Superficie Terraza:	18,56 m <sup>2</sup>
Superficie Azotea:	65,40 m <sup>2</sup>
Superficie Total:	216,89 m <sup>2</sup>

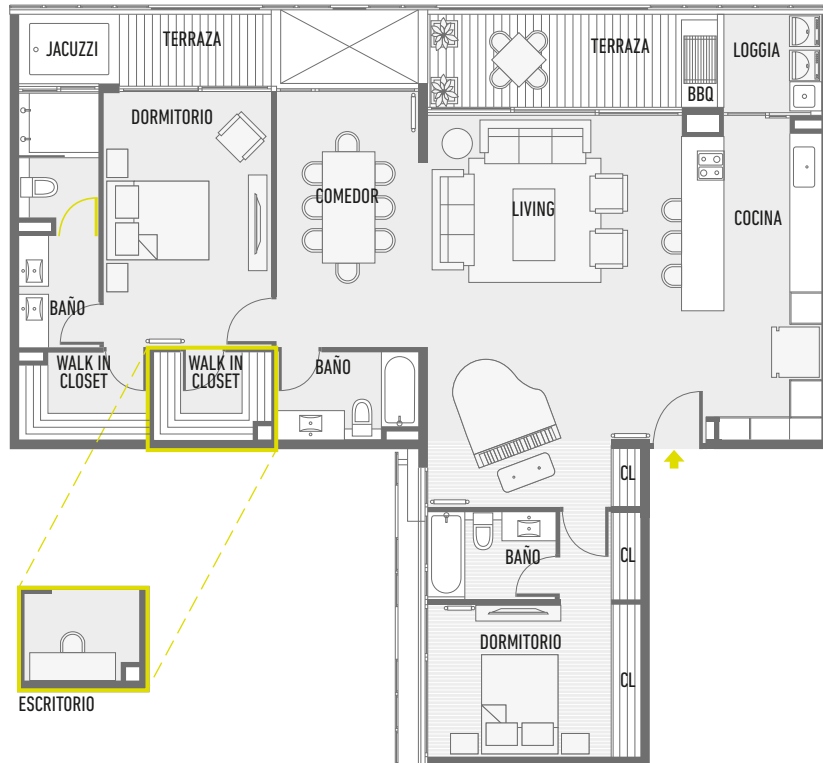


Calle Willie Arthur

- Opcional 1: Escritorio
- Opcional 2: Segunda puerta baño

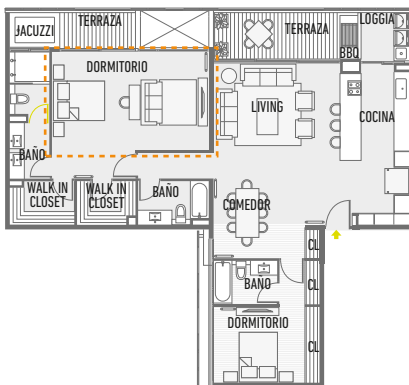
\*Plano corresponde a Deptos. 309, 409, 509 y 609.

Departamento Base 2<sup>do</sup> Piso - 6<sup>to</sup> Piso

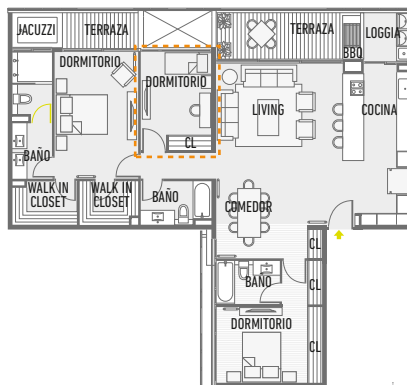


## CONCEPTO **evolución**

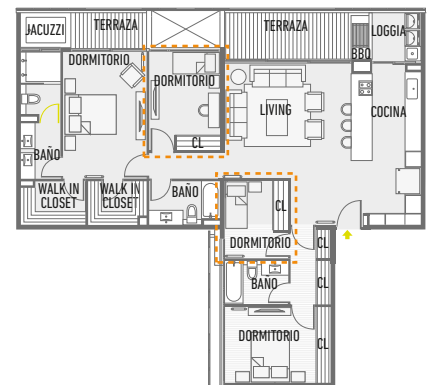
Evolución 4  
Amplio dormitorio



Evolución 5  
Tercer dormitorio



Evolución 6  
Cuarto dormitorio



"Imágenes, textos, materiales, especificación técnica y dimensiones son meramente ilustrativas, informativas y aproximadas, no constituyendo necesariamente una representación exacta de la realidad, pudiendo estas ser modificadas por requerimientos del proyecto. Lo anterior se informa en virtud de lo dispuesto en la ley N° 19.496 y 19.472"

\*Medidas calculadas según lo establecido en la OGUC y la DDU N°110 del Ministerio de Vivienda y Urbanismo.