

## PLANO DE PLANTA DEPARTAMENTO

# TIPO A1

Departamento Base 2<sup>do</sup> Piso - 6<sup>to</sup> Piso

### SEGUNDO AL SEXTO PISO

Deptos. 201 al 601 / 208 al 608

*Superficie Útil:	108,52 m <sup>2</sup>
Superficie Loggia:	4,03 m <sup>2</sup>
Superficie Terraza:	17,91 m <sup>2</sup>
Superficie Total:	130,46 m <sup>2</sup>

### SEGUNDO AL SEXTO PISO

Deptos. 213 al 613

*Superficie Útil:	109,29 m <sup>2</sup>
Superficie Loggia:	4,03 m <sup>2</sup>
Superficie Terraza:	18,16 m <sup>2</sup>
Superficie Total:	131,48 m <sup>2</sup>

### SÉPTIMO PISO

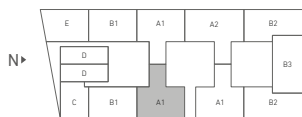
Deptos. 701 / 708

*Superficie Útil:	108,52 m <sup>2</sup>
Superficie Loggia:	4,03 m <sup>2</sup>
Superficie Terraza:	17,91 m <sup>2</sup>
Superficie Azotea:	45,87 m <sup>2</sup>
Superficie Total:	176,33 m <sup>2</sup>

### SÉPTIMO PISO

Depto. 713

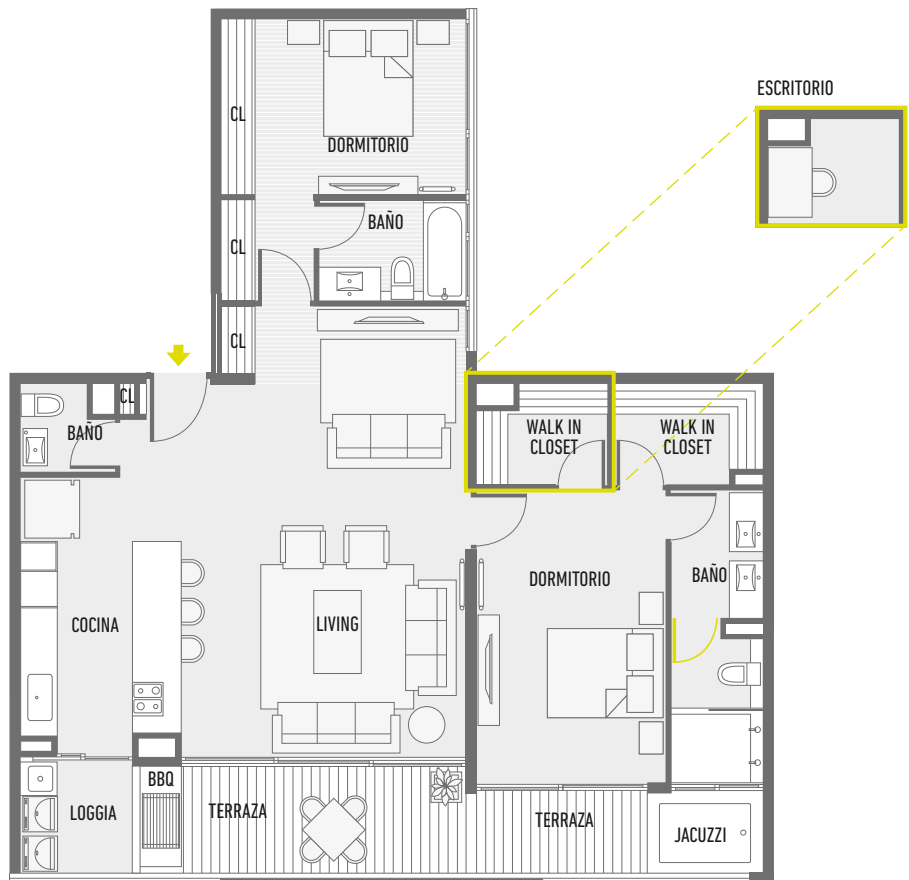
*Superficie Útil:	109,29 m <sup>2</sup>
Superficie Loggia:	4,03 m <sup>2</sup>
Superficie Terraza:	18,16 m <sup>2</sup>
Superficie Azotea:	62,82 m <sup>2</sup>
Superficie Total:	194,30 m <sup>2</sup>



Calle Willie Arthur

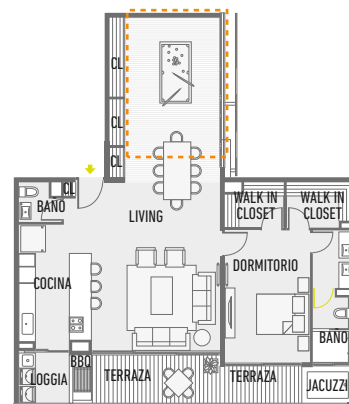
- Área de Uso y Goce exclusivo
- Opcional 1: Escritorio
- Opcional 2: Segunda puerta baño

\*Plano corresponde a Deptos. 301, 401, 501 y 601.

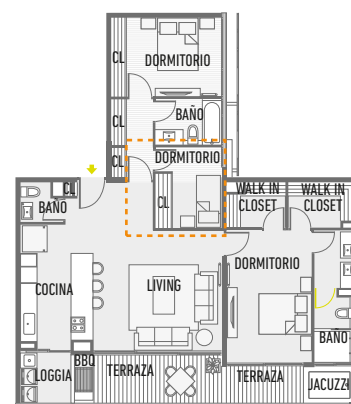


## CONCEPTO evolución

**Evolución 1**  
Amplio living y comedor / Sala de estar



**Evolución 2**  
Tercer dormitorio



"Imágenes, textos, materiales, especificación técnica y dimensiones son meramente ilustrativas, informativas y aproximadas, no constituyendo necesariamente una representación exacta de la realidad, pudiendo estas ser modificadas por requerimientos del proyecto. Lo anterior se informa en virtud de lo dispuesto en la ley N° 19.496 y 19.472"

\*Medidas calculadas según lo establecido en la OGUC y la DDU N°110 del Ministerio de Vivienda y Urbanismo.

## PLANO DE PLANTA DEPARTAMENTO

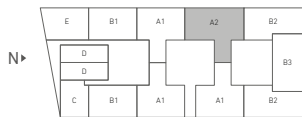
# TIPO A2

SEGUNDO AL SEXTO PISO  
Deptos. 209 al 609

\*Superficie Útil: 128,9 m<sup>2</sup>  
Superficie Loggia: 4,03 m<sup>2</sup>  
Superficie Terraza: 18,56 m<sup>2</sup>  
Superficie Total: 151,49 m<sup>2</sup>

SÉPTIMO PISO  
Depto. 709

\*Superficie Útil: 128,9 m<sup>2</sup>  
Superficie Loggia: 4,03 m<sup>2</sup>  
Superficie Terraza: 18,56 m<sup>2</sup>  
Superficie Azotea: 65,40 m<sup>2</sup>  
Superficie Total: 216,89 m<sup>2</sup>

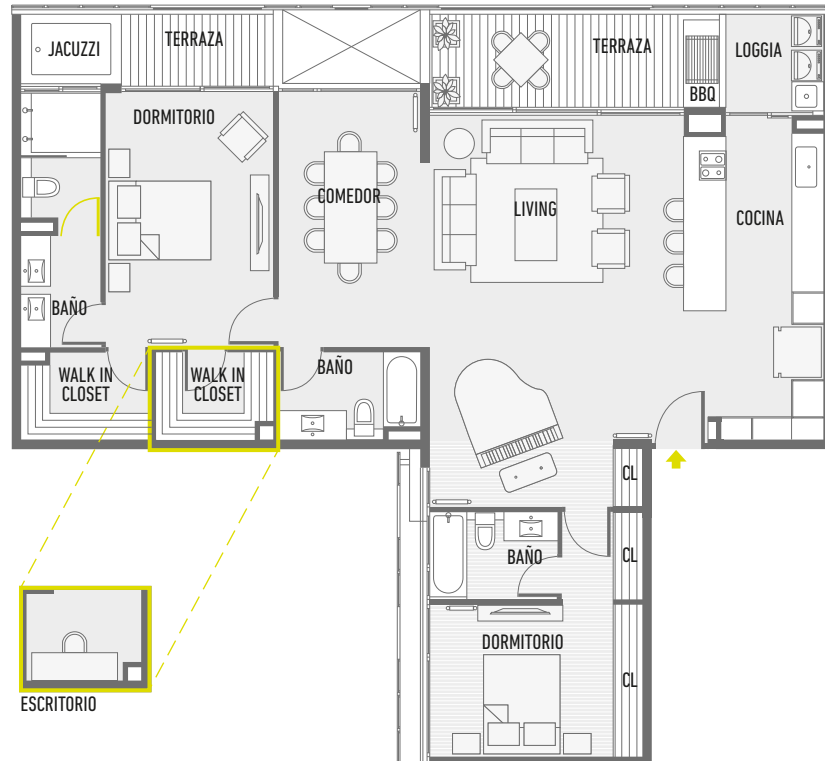


Calle Willie Arthur

- Opcional 1: Escritorio
- Opcional 2: Segunda puerta baño

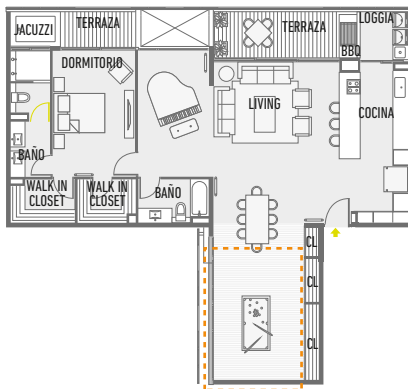
\*Plano corresponde a Dptos. 309, 409, 509 y 609.

Departamento Base 2<sup>do</sup> Piso - 6<sup>to</sup> Piso

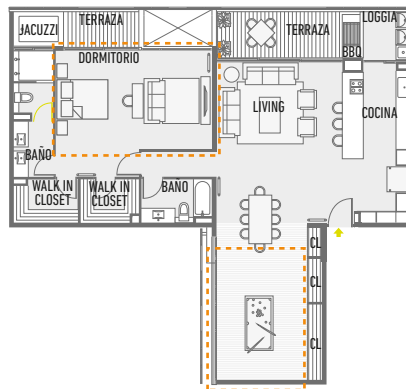


## CONCEPTO Evolución

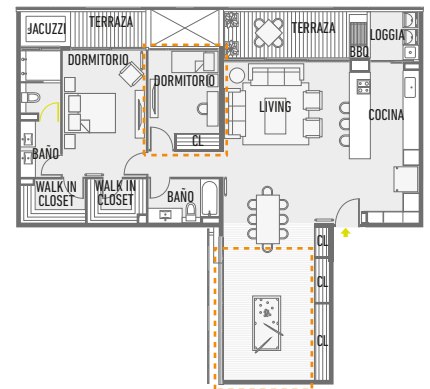
Evolución 1  
Amplio living y comedor / Sala de estar



Evolución 2  
Amplio dormitorio / Sala de estar



Evolución 3  
Amplio living y comedor / Segundo dormitorio



"Imágenes, textos, materiales, especificación técnica y dimensiones son meramente ilustrativas, informativas y aproximadas, no constituyendo necesariamente una representación exacta de la realidad, pudiendo estas ser modificadas por requerimientos del proyecto. Lo anterior se informa en virtud de lo dispuesto en la ley N° 19.496 y 19.472"

\*Medidas calculadas según lo establecido en la OGUC y la DDU N°110 del Ministerio de Vivienda y Urbanismo.

## PLANO DE PLANTA DEPARTAMENTO

# TIPO A2

SEGUNDO AL SEXTO PISO

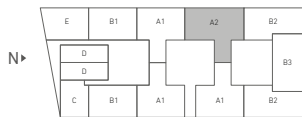
Deptos. 209 al 609

*Superficie Útil:	128,9 m <sup>2</sup>
Superficie Loggia:	4,03 m <sup>2</sup>
Superficie Terraza:	18,56 m <sup>2</sup>
Superficie Total:	151,49 m <sup>2</sup>

SÉPTIMO PISO

Depto. 709

*Superficie Útil:	128,9 m <sup>2</sup>
Superficie Loggia:	4,03 m <sup>2</sup>
Superficie Terraza:	18,56 m <sup>2</sup>
Superficie Azotea:	65,40 m <sup>2</sup>
Superficie Total:	216,89 m <sup>2</sup>

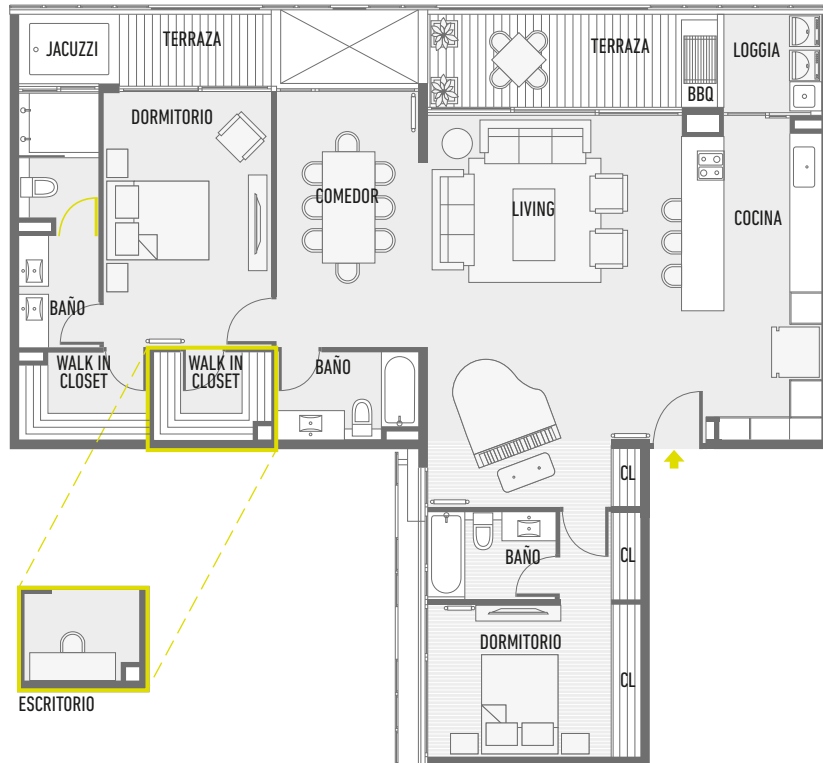


Calle Willie Arthur

- Opcional 1: Escritorio
- Opcional 2: Segunda puerta baño

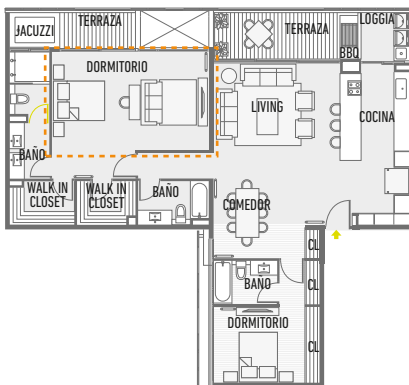
\*Plano corresponde a Deptos. 309, 409, 509 y 609.

Departamento Base 2<sup>do</sup> Piso - 6<sup>to</sup> Piso

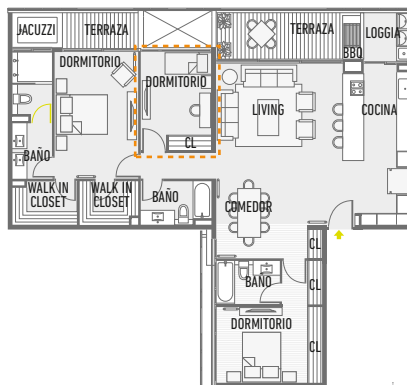


## CONCEPTO evolución

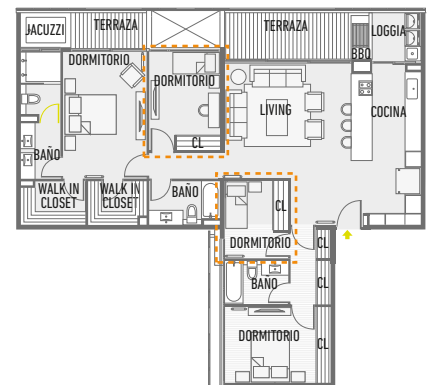
Evolución 4  
Amplio dormitorio



Evolución 5  
Tercer dormitorio



Evolución 6  
Cuarto dormitorio



"Imágenes, textos, materiales, especificación técnica y dimensiones son meramente ilustrativas, informativas y aproximadas, no constituyendo necesariamente una representación exacta de la realidad, pudiendo estas ser modificadas por requerimientos del proyecto. Lo anterior se informa en virtud de lo dispuesto en la ley N° 19.496 y 19.472"

\*Medidas calculadas según lo establecido en la OGUC y la DDU N°110 del Ministerio de Vivienda y Urbanismo.

## PLANO DE PLANTA DEPARTAMENTO

# TIPO B2

Departamento Base 2<sup>do</sup> Piso - 6<sup>to</sup> Piso

### SEGUNDO AL SEXTO PISO

Deptos. 210 al 610 / 212 al 612

*Superficie Útil:	90,16 m <sup>2</sup>
Superficie Loggia:	4,21 m <sup>2</sup>
Superficie Terraza:	18,18 m <sup>2</sup>
Superficie Total:	112,55 m <sup>2</sup>

### SÉPTIMO PISO

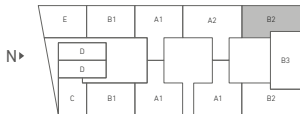
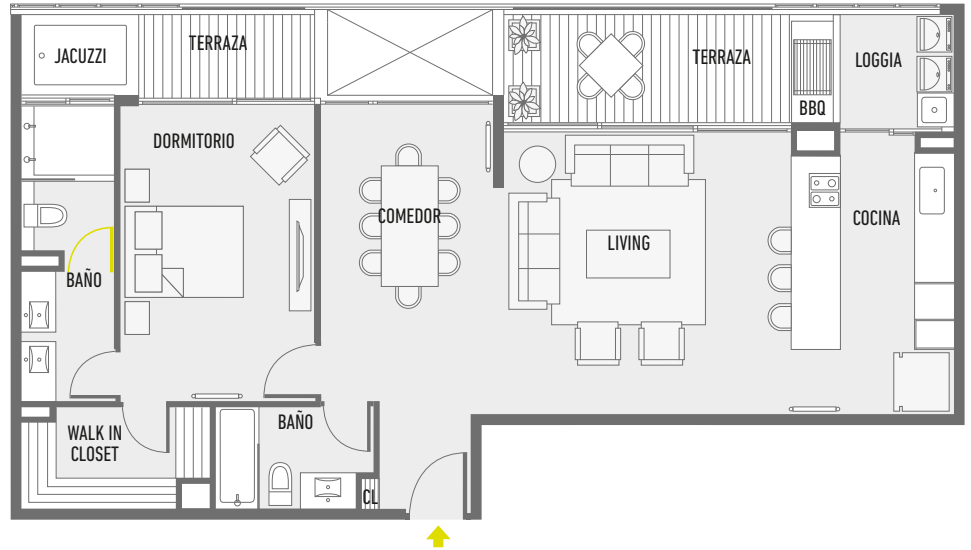
Depto. 710

*Superficie Útil:	90,16 m <sup>2</sup>
Superficie Loggia:	4,21 m <sup>2</sup>
Superficie Terraza:	18,18 m <sup>2</sup>
Superficie Azotea:	55,73 m <sup>2</sup>
Superficie Total:	168,28 m <sup>2</sup>

### SÉPTIMO PISO

Depto. 712

*Superficie Útil:	90,16 m <sup>2</sup>
Superficie Loggia:	4,21 m <sup>2</sup>
Superficie Terraza:	18,18 m <sup>2</sup>
Superficie Azotea:	44,99 m <sup>2</sup>
Superficie Total:	157,54 m <sup>2</sup>



Calle Willie Arthur

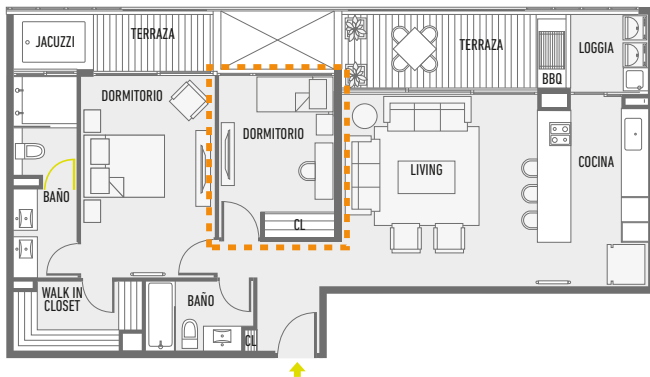
Opcional 2: Segunda puerta baño

\*Plano corresponde a Deptos. 310, 410, 510 y 610.

## CONCEPTO evolución

### Evolución 1

Segundo dormitorio



### Evolución 2

Amplio dormitorio



"Imágenes, textos, materiales, especificación técnica y dimensiones son meramente ilustrativas, informativas y aproximadas, no constituyendo necesariamente una representación exacta de la realidad, pudiendo estas ser modificadas por requerimientos del proyecto. Lo anterior se informa en virtud de lo dispuesto en la ley N° 19.496 y 19.472"

\*Medidas calculadas según lo establecido en la OGUC y la DDU N°110 del Ministerio de Vivienda y Urbanismo.

## PLANO DE PLANTA DEPARTAMENTO

# TIPO B3

Departamento Base 2<sup>do</sup> Piso - 6<sup>to</sup> Piso

### SEGUNDO AL SEXTO PISO

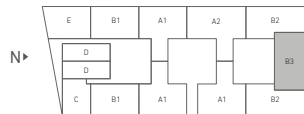
Deptos. 211 al 611

*Superficie Útil:	93,13 m <sup>2</sup>
Superficie Loggia:	3,9 m <sup>2</sup>
Superficie Terraza:	19,76 m <sup>2</sup>
Superficie Total:	116,79 m <sup>2</sup>

### SÉPTIMO PISO

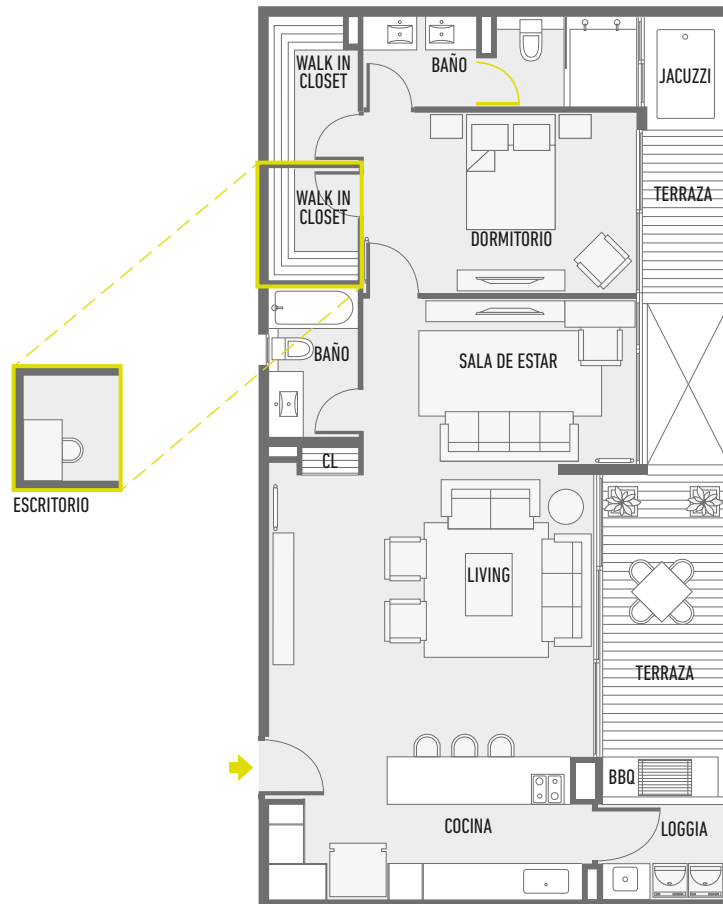
Depto. 711

*Superficie Útil:	93,13 m <sup>2</sup>
Superficie Loggia:	3,9 m <sup>2</sup>
Superficie Terraza:	19,76 m <sup>2</sup>
Superficie Azotea:	65,91 m <sup>2</sup>
Superficie Total:	182,7 m <sup>2</sup>



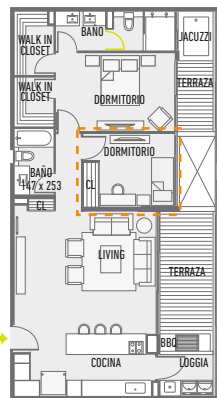
- Opcional 1: Escritorio
- Opcional 2: Segunda puerta baño

\*Plano corresponde a Dptos. 311, 411, 511 y 611.

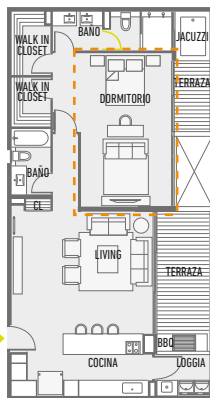


## CONCEPTO evolución

Evolución 1  
Segundo dormitorio



Evolución 2  
Amplio dormitorio



"Imágenes, textos, materiales, especificación técnica y dimensiones son meramente ilustrativas, informativas y aproximadas, no constituyendo necesariamente una representación exacta de la realidad, pudiendo estas ser modificadas por requerimientos del proyecto. Lo anterior se informa en virtud de lo dispuesto en la ley N° 19.496 y 19.472"

\*Medidas calculadas según lo establecido en la OGUC y la DDU N°110 del Ministerio de Vivienda y Urbanismo.