

PLANO DE PLANTA DEPARTAMENTO

TIPO A1

CONCEPTO **EVOLUCIÓN**

Evolución 1 / Tipo A1 Amplio Living y comedor / Sala de estar

SEGUNDO AL SEXTO PISO

Deptos. 201 al 601 / 208 al 608

*Superficie Útil:	108,52 m ²
Superficie Loggia:	4,03 m ²
Superficie Terraza:	17,91 m ²
Superficie Total:	130,46 m ²

SEGUNDO AL SEXTO PISO

Deptos. 213 al 613

*Superficie Útil:	109,29 m ²
Superficie Loggia:	4,03 m ²
Superficie Terraza:	18,16 m ²
Superficie Total:	131,48 m ²

SÉPTIMO PISO

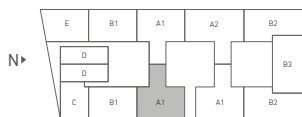
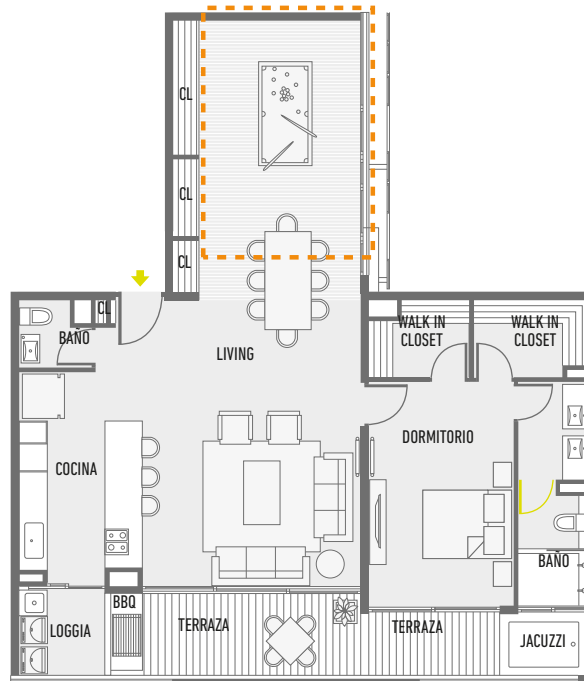
Deptos. 701 / 708

*Superficie Útil:	108,52 m ²
Superficie Loggia:	4,03 m ²
Superficie Terraza:	17,91 m ²
Superficie Azotea:	45,87 m ²
Superficie Total:	176,33 m ²

SÉPTIMO PISO

Depto. 713

*Superficie Útil:	109,29 m ²
Superficie Loggia:	4,03 m ²
Superficie Terraza:	18,16 m ²
Superficie Azotea:	62,82 m ²
Superficie Total:	194,30 m ²

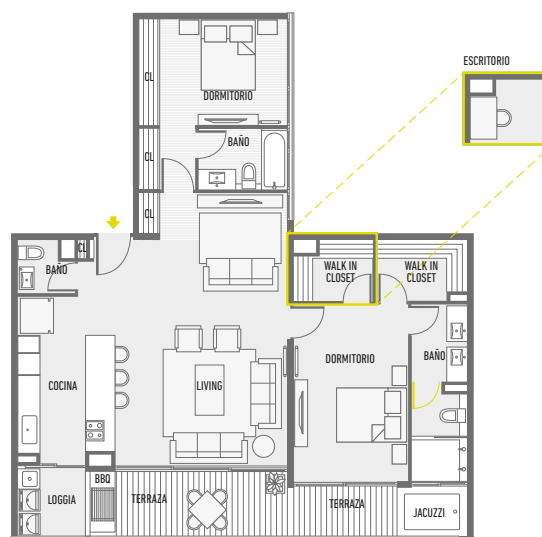


Calle Willie Arthur

- Área de Uso y Goce exclusivo
- Opcional 1: Escritorio
- Opcional 2: Segunda puerta baño

*Plano corresponde a Deptos. 301, 401, 501 y 601.

Departamento Base 2^{do} Piso - 6^{to} Piso / Tipo A1



"Imágenes, textos, materiales, especificación técnica y dimensiones son meramente ilustrativas, informativas y aproximadas, no constituyendo necesariamente una representación exacta de la realidad, pudiendo estas ser modificadas por requerimientos del proyecto. Lo anterior se informa en virtud de lo dispuesto en la ley N° 19.496 y 19.472"

*Medidas calculadas según lo establecido en la OGUC y la DDU N°110 del Ministerio de Vivienda y Urbanismo.

PLANO DE PLANTA DEPARTAMENTO

TIPO B1

Departamento Base 2^{do}Piso - 6^{to}Piso / Tipo B1

SEGUNDO AL SEXTO PISO

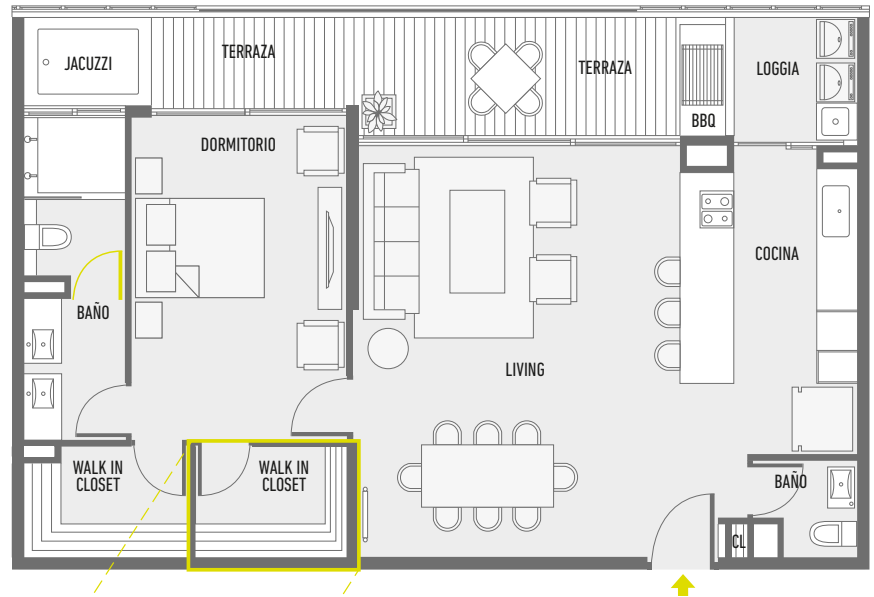
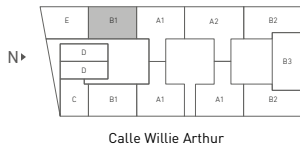
Deptos. 202 al 602 / 207 al 607

* Superficie Útil:	83,41 m ²
Superficie Loggia:	4,03 m ²
Superficie Terraza:	18,18 m ²
Superficie Total:	105,62 m ²

SÉPTIMO PISO

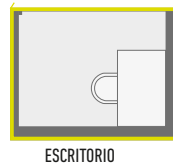
Deptos. 702 / 707

* Superficie Útil:	83,41 m ²
Superficie Loggia:	4,03 m ²
Superficie Terraza:	18,18 m ²
Superficie Azotea:	45,86 m ²
Superficie Total:	151,48 m ²



- Opcional 1: Escritorio
- Opcional 2: Segunda puerta baño

*Plano corresponde a Deptos. 307, 407, 507 y 607.



"Imágenes, textos, materiales, especificación técnica y dimensiones son meramente ilustrativas, informativas y aproximadas, no constituyendo necesariamente una representación exacta de la realidad, pudiendo estas ser modificadas por requerimientos del proyecto. Lo anterior se informa en virtud de lo dispuesto en la ley N° 19.496 y 19.472"

*Medidas calculadas según lo establecido en la OGUC y la DDU N°110 del Ministerio de Vivienda y Urbanismo.

PLANO DE PLANTA DEPARTAMENTO

TIPO D

Departamento Base 2^{do}Piso - 6^{to}Piso / Tipo D

SEGUNDO AL SEXTO PISO

Deptos. 204 al 604

*Superficie Útil:	50,88 m ²
Superficie Terraza:	5,93 m ²
Superficie Total:	56,81 m ²

SEGUNDO AL SEXTO PISO

Deptos. 205 al 605

*Superficie Útil:	51,32 m ²
Superficie Terraza:	6,05 m ²
Superficie Total:	57,37 m ²

SÉPTIMO PISO

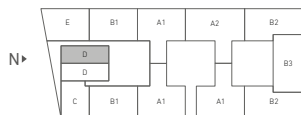
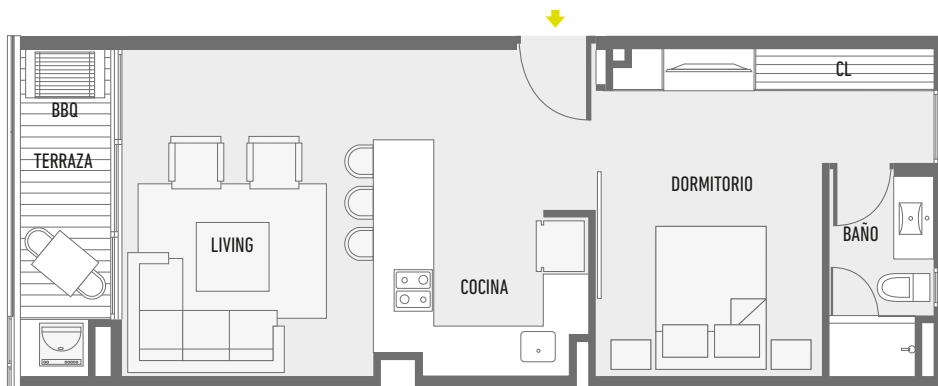
Depto. 704

*Superficie Útil:	50,88 m ²
Superficie Terraza:	5,93 m ²
Superficie Azotea:	42,52 m ²
Superficie Total:	99,33 m ²

SÉPTIMO PISO

Depto. 705

*Superficie Útil:	51,32 m ²
Superficie Terraza:	6,05 m ²
Superficie Azotea:	42,58 m ²
Superficie Total:	99,95 m ²



Calle Willie Arthur

*Plano corresponde a Dptos. 305, 405, 505 y 605.

"Imágenes, textos, materiales, especificación técnica y dimensiones son meramente ilustrativas, informativas y aproximadas, no constituyendo necesariamente una representación exacta de la realidad, pudiendo estas ser modificadas por requerimientos del proyecto. Lo anterior se informa en virtud de lo dispuesto en la ley N° 19.496 y 19.472"

*Medidas calculadas según lo establecido en la OGUC y la DDU N°110 del Ministerio de Vivienda y Urbanismo.

PLANO DE PLANTA DEPARTAMENTO

TIPO E

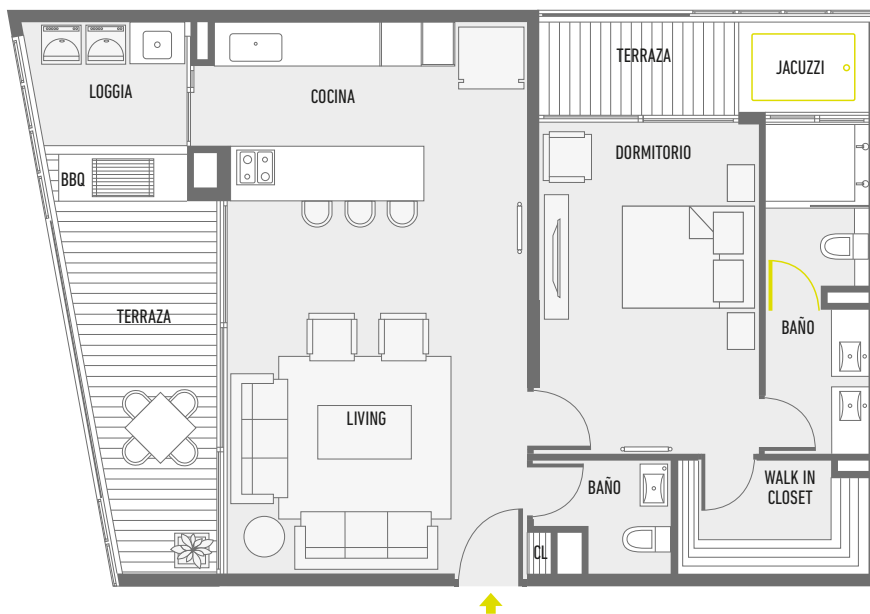
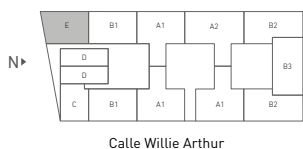
Departamento Base 4^{do}Piso - 7^oPiso / Tipo E

SEGUNDO AL SEXTO PISO
Deptos. 206 al 606

*Superficie Útil:	74,42 m ²
Superficie Loggia:	4,96 m ²
Superficie Terraza:	20,26 m ²
Superficie Total:	99,64 m ²

SÉPTIMO PISO
Deptos. 706

*Superficie Útil:	74,42 m ²
Superficie Loggia:	4,96 m ²
Superficie Terraza:	20,26 m ²
Superficie Azotea:	69,64 m ²
Superficie Total:	169,28 m ²



- Opcional 2: Segunda puerta baño
- Opcional 3: Jacuzzi

*Plano corresponde a Dptos. 306, 406, 506 y 606.