

PLANO DE PLANTA DEPARTAMENTO

TIPO A1

Departamento Base 2^{do} Piso - 6^{to} Piso

SEGUNDO AL SEXTO PISO

Deptos. 201 al 601 / 208 al 608

*Superficie Útil:	108,52 m ²
Superficie Loggia:	4,03 m ²
Superficie Terraza:	17,91 m ²
Superficie Total:	130,46 m ²

SEGUNDO AL SEXTO PISO

Deptos. 213 al 613

*Superficie Útil:	109,29 m ²
Superficie Loggia:	4,03 m ²
Superficie Terraza:	18,16 m ²
Superficie Total:	131,48 m ²

SÉPTIMO PISO

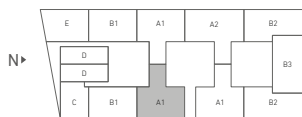
Deptos. 701 / 708

*Superficie Útil:	108,52 m ²
Superficie Loggia:	4,03 m ²
Superficie Terraza:	17,91 m ²
Superficie Azotea:	45,87 m ²
Superficie Total:	176,33 m ²

SÉPTIMO PISO

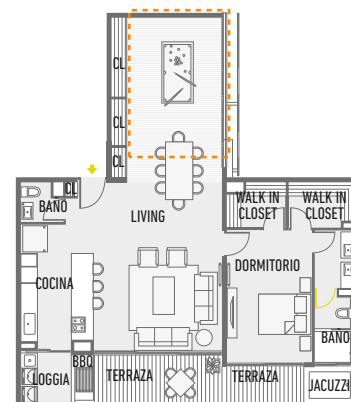
Depto. 713

*Superficie Útil:	109,29 m ²
Superficie Loggia:	4,03 m ²
Superficie Terraza:	18,16 m ²
Superficie Azotea:	62,82 m ²
Superficie Total:	194,30 m ²

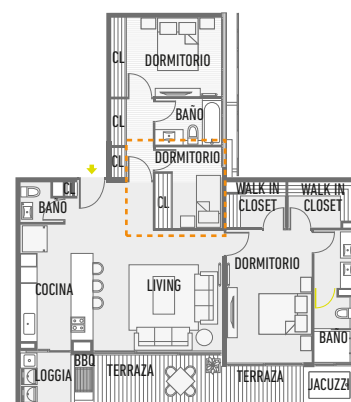


CONCEPTO evolución

Evolución 1
Amplio living y comedor / Sala de estar



Evolución 2
Tercer dormitorio



- Área de Uso y Goce exclusivo
- Opcional 1: Escritorio
- Opcional 2: Segunda puerta baño

*Plano corresponde a Deptos. 301, 401, 501 y 601.

"Imágenes, textos, materiales, especificación técnica y dimensiones son meramente ilustrativas, informativas y aproximadas, no constituyendo necesariamente una representación exacta de la realidad, pudiendo estas ser modificadas por requerimientos del proyecto. Lo anterior se informa en virtud de lo dispuesto en la ley N° 19.496 y 19.472"

*Medidas calculadas según lo establecido en la OGUC y la DDU N°110 del Ministerio de Vivienda y Urbanismo.

PLANO DE PLANTA DEPARTAMENTO

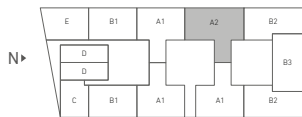
TIPO A2

SEGUNDO AL SEXTO PISO
Deptos. 209 al 609

*Superficie Útil: 128,9 m²
Superficie Loggia: 4,03 m²
Superficie Terraza: 18,56 m²
Superficie Total: 151,49 m²

SÉPTIMO PISO
Depto. 709

*Superficie Útil: 128,9 m²
Superficie Loggia: 4,03 m²
Superficie Terraza: 18,56 m²
Superficie Azotea: 65,40 m²
Superficie Total: 216,89 m²

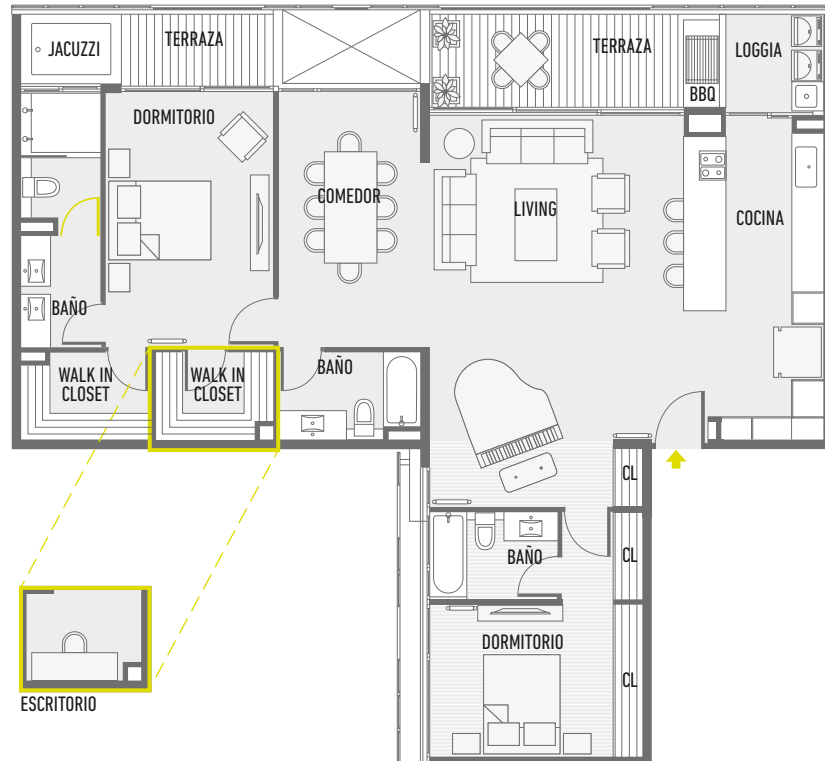


Calle Willie Arthur

- Opcional 1: Escritorio
- Opcional 2: Segunda puerta baño

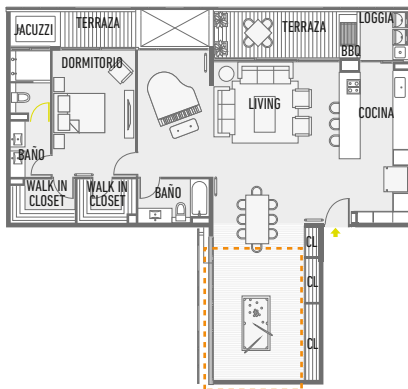
*Plano corresponde a Dptos. 309, 409, 509 y 609.

Departamento Base 2^{do} Piso - 6^{to} Piso

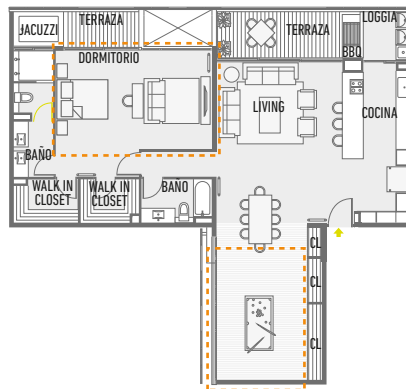


CONCEPTO Evolución

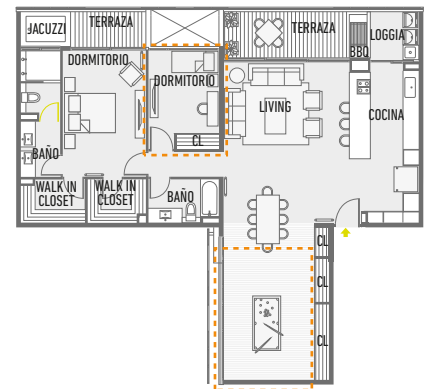
Evolución 1
Amplio living y comedor / Sala de estar



Evolución 2
Amplio dormitorio / Sala de estar



Evolución 3
Amplio living y comedor / Segundo dormitorio



"Imágenes, textos, materiales, especificación técnica y dimensiones son meramente ilustrativas, informativas y aproximadas, no constituyendo necesariamente una representación exacta de la realidad, pudiendo estas ser modificadas por requerimientos del proyecto. Lo anterior se informa en virtud de lo dispuesto en la ley N° 19.496 y 19.472"

*Medidas calculadas según lo establecido en la OGUC y la DDU N°110 del Ministerio de Vivienda y Urbanismo.

PLANO DE PLANTA DEPARTAMENTO

TIPO A2

SEGUNDO AL SEXTO PISO

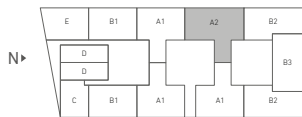
Deptos. 209 al 609

*Superficie Útil:	128,9 m ²
Superficie Loggia:	4,03 m ²
Superficie Terraza:	18,56 m ²
Superficie Total:	151,49 m ²

SÉPTIMO PISO

Depto. 709

*Superficie Útil:	128,9 m ²
Superficie Loggia:	4,03 m ²
Superficie Terraza:	18,56 m ²
Superficie Azotea:	65,40 m ²
Superficie Total:	216,89 m ²

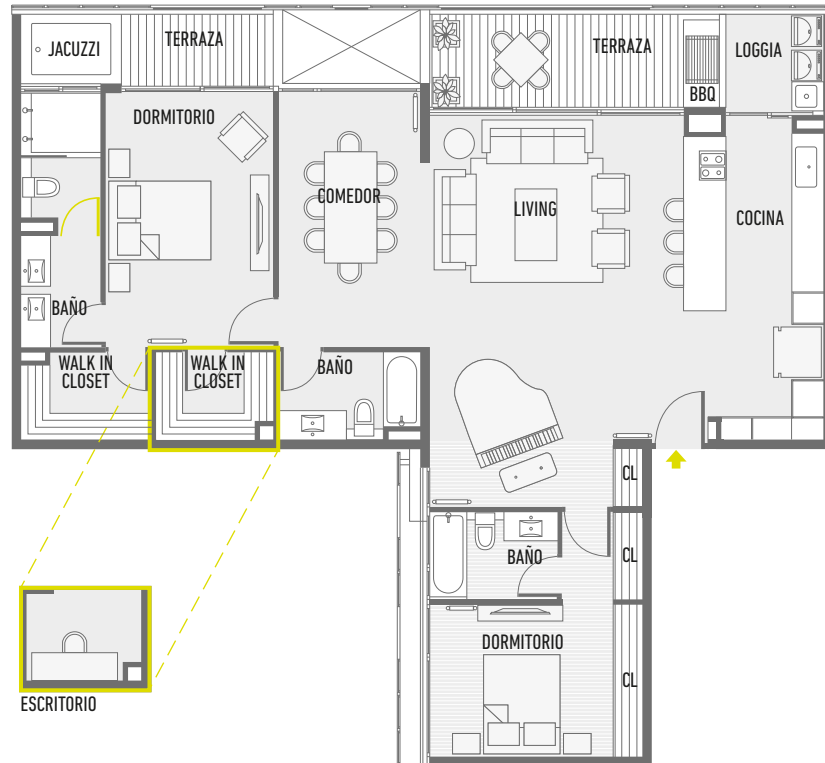


Calle Willie Arthur

- Opcional 1: Escritorio
- Opcional 2: Segunda puerta baño

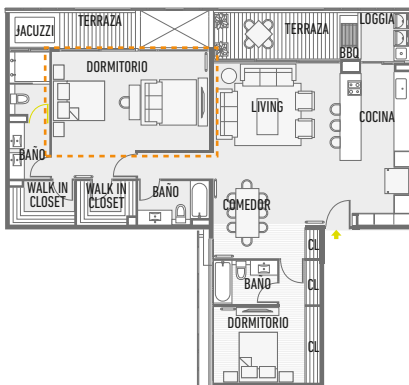
*Plano corresponde a Deptos. 309, 409, 509 y 609.

Departamento Base 2^{do} Piso - 6^{to} Piso

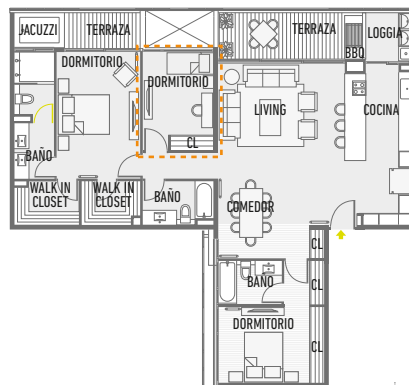


CONCEPTO evolución

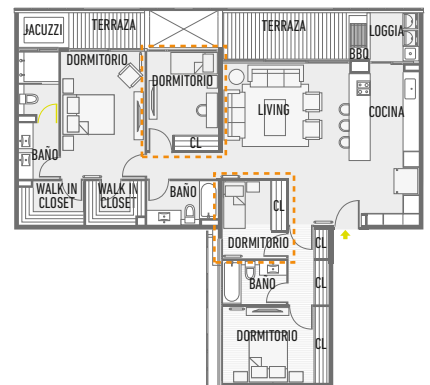
Evolución 4
Amplio dormitorio



Evolución 5
Tercer dormitorio



Evolución 6
Cuarto dormitorio



"Imágenes, textos, materiales, especificación técnica y dimensiones son meramente ilustrativas, informativas y aproximadas, no constituyendo necesariamente una representación exacta de la realidad, pudiendo estas ser modificadas por requerimientos del proyecto. Lo anterior se informa en virtud de lo dispuesto en la ley N° 19.496 y 19.472"

*Medidas calculadas según lo establecido en la OGUC y la DDU N°110 del Ministerio de Vivienda y Urbanismo.

PLANO DE PLANTA DEPARTAMENTO

TIPO B1

SEGUNDO AL SEXTO PISO

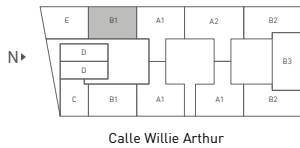
Deptos. 202 al 602 / 207 al 607

* Superficie Útil:	83,41 m ²
Superficie Loggia:	4,03 m ²
Superficie Terraza:	18,18 m ²
Superficie Total:	105,62 m ²

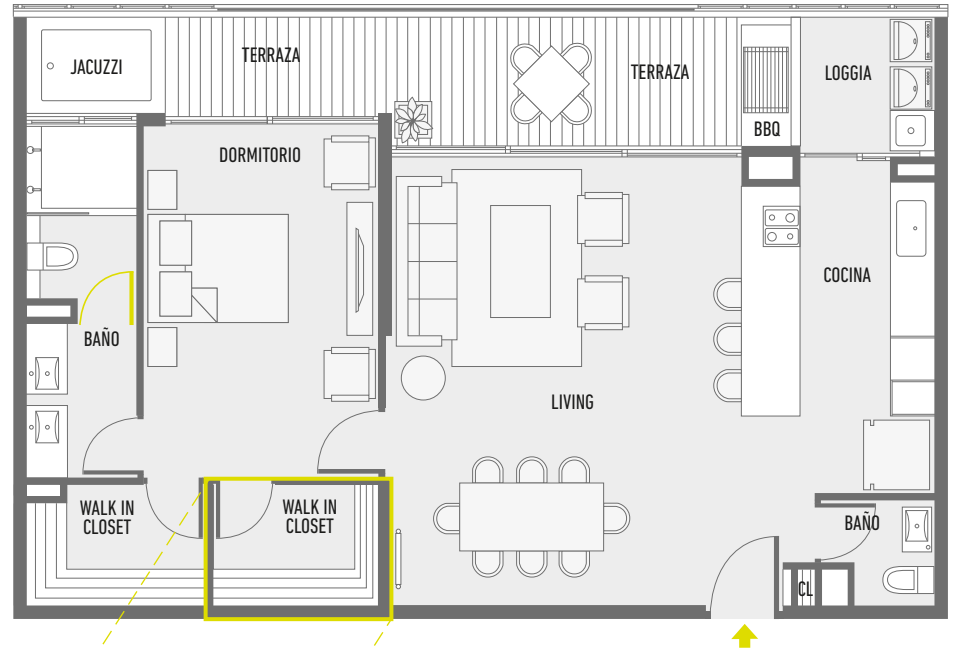
SÉPTIMO PISO



Deptos. 702 / 707

* Superficie Útil:	83,41 m ²
Superficie Loggia:	4,03 m ²
Superficie Terraza:	18,18 m ²
Superficie Azotea:	45,86 m ²
Superficie Total:	151,48 m ²

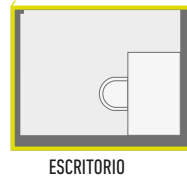


Departamento Base 2^{do} Piso - 6^{to} Piso



-  Opcional 1: Escritorio
-  Opcional 2: Segunda puerta baño

*Plano corresponde a Deptos. 307, 407, 507 y 607.



PLANO DE PLANTA DEPARTAMENTO

TIPO B2

Departamento Base 2^{do} Piso - 6^{to} Piso

SEGUNDO AL SEXTO PISO

Deptos. 210 al 610 / 212 al 612

*Superficie Útil:	90,16 m ²
Superficie Loggia:	4,21 m ²
Superficie Terraza:	18,18 m ²
Superficie Total:	112,55 m ²

SÉPTIMO PISO

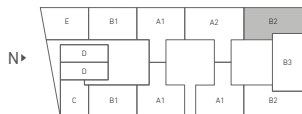
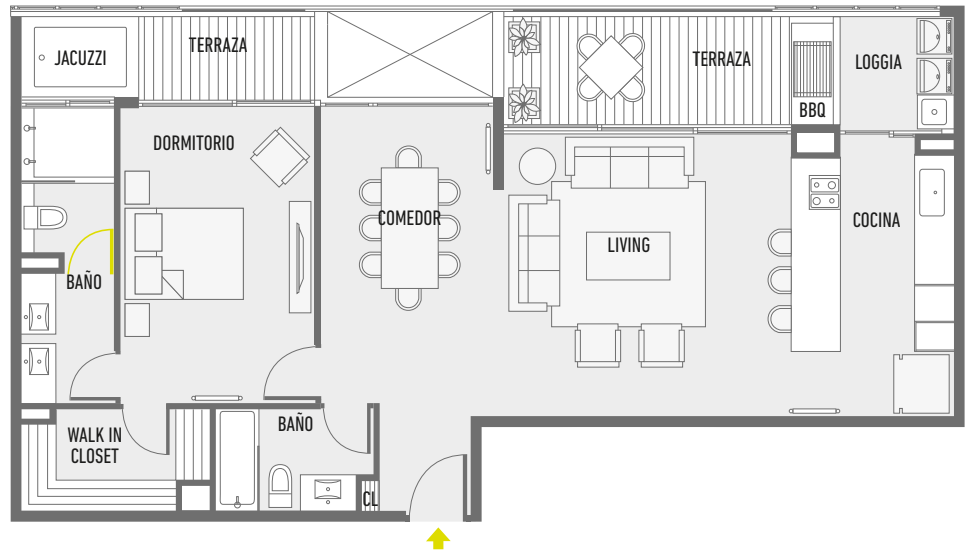
Depto. 710

*Superficie Útil:	90,16 m ²
Superficie Loggia:	4,21 m ²
Superficie Terraza:	18,18 m ²
Superficie Azotea:	55,73 m ²
Superficie Total:	168,28 m ²

SÉPTIMO PISO

Depto. 712

*Superficie Útil:	90,16 m ²
Superficie Loggia:	4,21 m ²
Superficie Terraza:	18,18 m ²
Superficie Azotea:	44,99 m ²
Superficie Total:	157,54 m ²



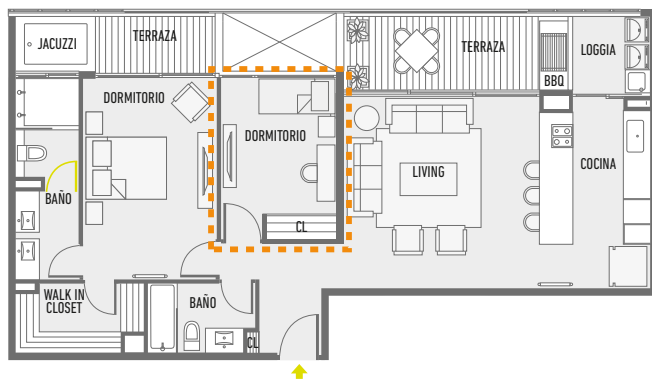
Calle Willie Arthur

 Opcional 2: Segunda puerta baño

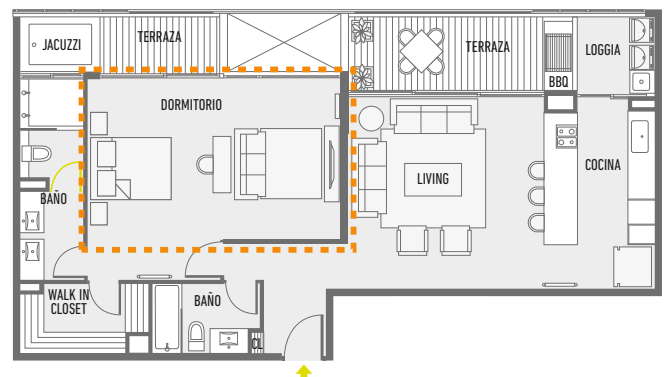
*Plano corresponde a Deptos. 310, 410, 510 y 610.

CONCEPTO evolución

Evolución 1
Segundo dormitorio



Evolución 2
Amplio dormitorio



"Imágenes, textos, materiales, especificación técnica y dimensiones son meramente ilustrativas, informativas y aproximadas, no constituyendo necesariamente una representación exacta de la realidad, pudiendo estas ser modificadas por requerimientos del proyecto. Lo anterior se informa en virtud de lo dispuesto en la ley N° 19.496 y 19.472"

*Medidas calculadas según lo establecido en la OGUC y la DDU N°110 del Ministerio de Vivienda y Urbanismo.

PLANO DE PLANTA DEPARTAMENTO

TIPO B3

Departamento Base 2^{do} Piso - 6^{to} Piso

SEGUNDO AL SEXTO PISO

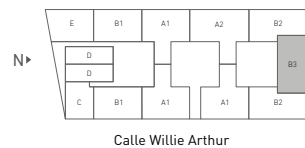
Deptos. 211 al 611

*Superficie Útil:	93,13 m ²
Superficie Loggia:	3,9 m ²
Superficie Terraza:	19,76 m ²
Superficie Total:	116,79 m ²

SÉPTIMO PISO

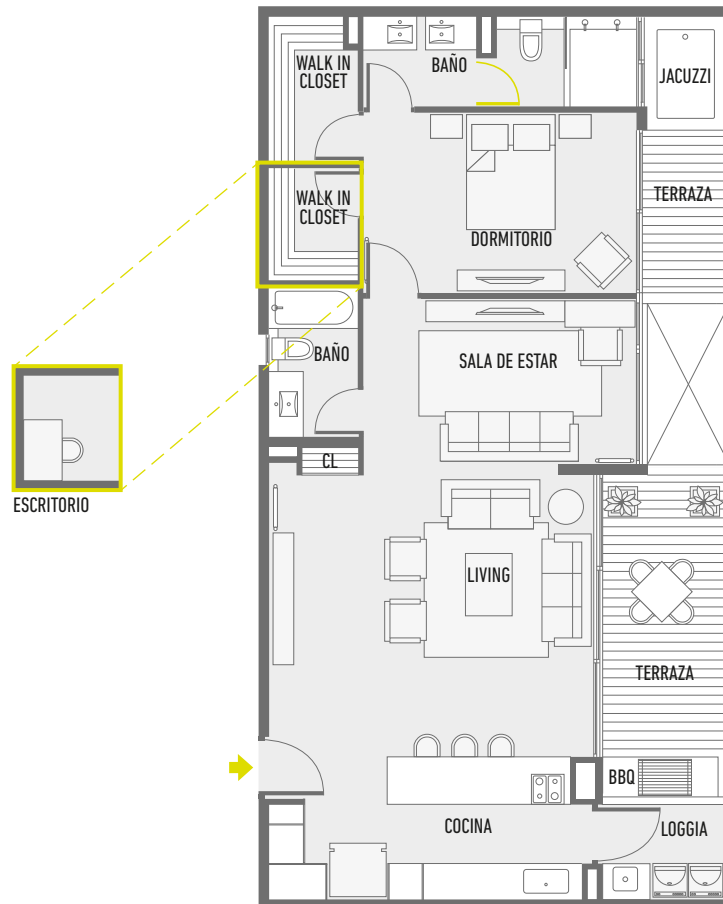
Depto. 711

*Superficie Útil:	93,13 m ²
Superficie Loggia:	3,9 m ²
Superficie Terraza:	19,76 m ²
Superficie Azotea:	65,91 m ²
Superficie Total:	182,7 m ²



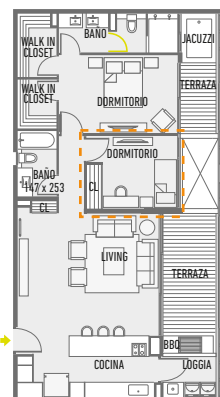
- Opcional 1: Escritorio
- Opcional 2: Segunda puerta baño

*Plano corresponde a Dptos. 311, 411, 511 y 611.

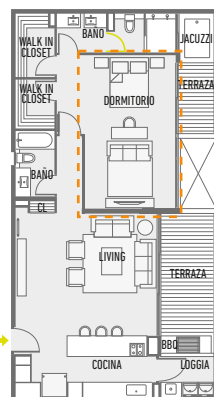


CONCEPTO evolución

Evolución 1
Segundo dormitorio



Evolución 2
Amplio dormitorio



"Imágenes, textos, materiales, especificación técnica y dimensiones son meramente ilustrativas, informativas y aproximadas, no constituyendo necesariamente una representación exacta de la realidad, pudiendo estas ser modificadas por requerimientos del proyecto. Lo anterior se informa en virtud de lo dispuesto en la ley N° 19.496 y 19.472"

*Medidas calculadas según lo establecido en la OGUC y la DDU N°110 del Ministerio de Vivienda y Urbanismo.

PLANO DE PLANTA DEPARTAMENTO

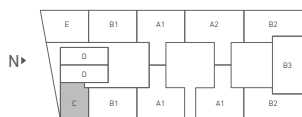
TIPO **C**

TERCER AL SEXTO PISO
Deptos. 303 al 603

*Superficie Útil:	48,47 m ²
Superficie Loggia:	3,14 m ²
Superficie Terraza:	19,13 m ²
Superficie Total:	70,74 m ²

SÉPTIMO PISO
Depto. 703

*Superficie Útil:	48,47 m ²
Superficie Loggia:	3,14 m ²
Superficie Terraza:	19,13 m ²
Superficie Azotea:	51,60 m ²
Superficie Total:	122,34 m ²



Calle Willie Arthur

*Plano corresponde a Dptos. 303, 403, 503 y 603.

Departamento Base 3^{er} Piso - 6^{to} Piso



PLANO DE PLANTA DEPARTAMENTO

TIPO **D**

SEGUNDO AL SEXTO PISO

Deptos. 204 al 604

*Superficie Útil:	50,88 m ²
Superficie Terraza:	5,93 m ²
Superficie Total:	56,81 m ²

SEGUNDO AL SEXTO PISO

Deptos. 205 al 605

*Superficie Útil:	51,32 m ²
Superficie Terraza:	6,05 m ²
Superficie Total:	57,37 m ²

SÉPTIMO PISO

Depto. 704

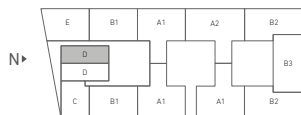
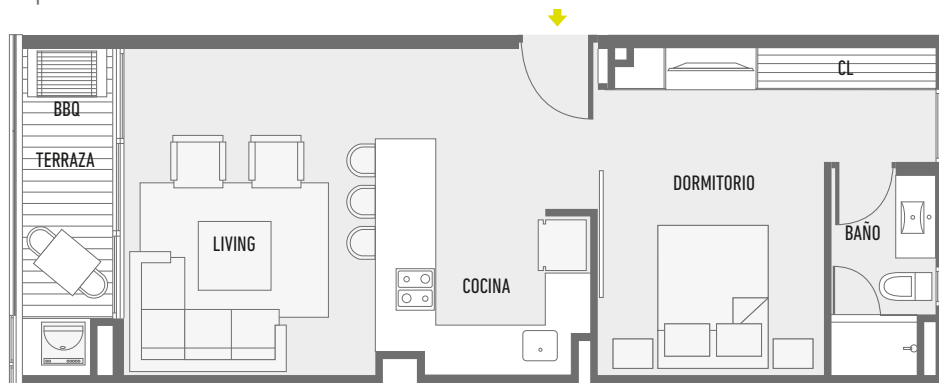
*Superficie Útil:	50,88 m ²
Superficie Terraza:	5,93 m ²
Superficie Azotea:	42,52 m ²
Superficie Total:	99,33 m ²

SÉPTIMO PISO

Depto. 705

*Superficie Útil:	51,32 m ²
Superficie Terraza:	6,05 m ²
Superficie Azotea:	42,58 m ²
Superficie Total:	99,95 m ²

Departamento Base 2^{do} Piso - 6^{to} Piso



Calle Willie Arthur

*Plano corresponde a Dptos. 305, 405, 505 y 605.

PLANO DE PLANTA DEPARTAMENTO

TIPO **E**

SEGUNDO AL SEXTO PISO

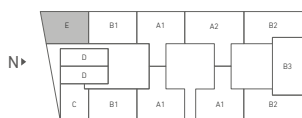
Deptos. 206 al 606

*Superficie Útil:	74,42 m ²
Superficie Loggia:	4,96 m ²
Superficie Terraza:	20,26 m ²
Superficie Total:	99,64 m ²

SÉPTIMO PISO

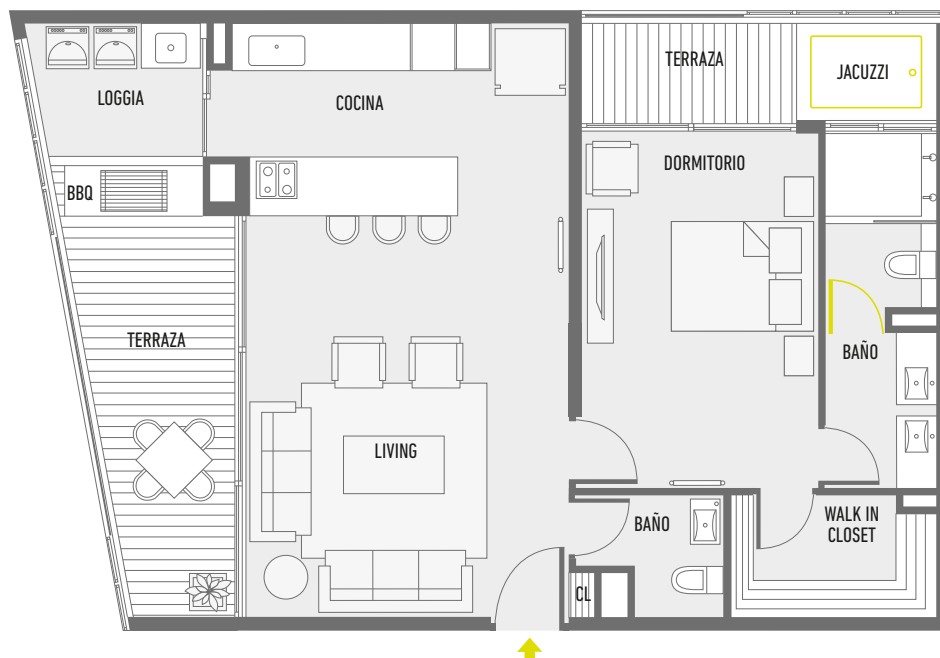
Deptos. 706

*Superficie Útil:	74,42 m ²
Superficie Loggia:	4,96 m ²
Superficie Terraza:	20,26 m ²
Superficie Azotea:	69,64 m ²
Superficie Total:	169,28 m ²



Calle Willie Arthur

Departamento Base 2^{do} Piso - 6^{to} Piso



- Opcional 2: Segunda puerta baño
- Opcional 3: Jacuzzi

*Plano corresponde a Dptos. 306, 406, 506 y 606.