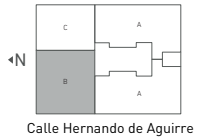


## PLANO DE PLANTA DEPARTAMENTO

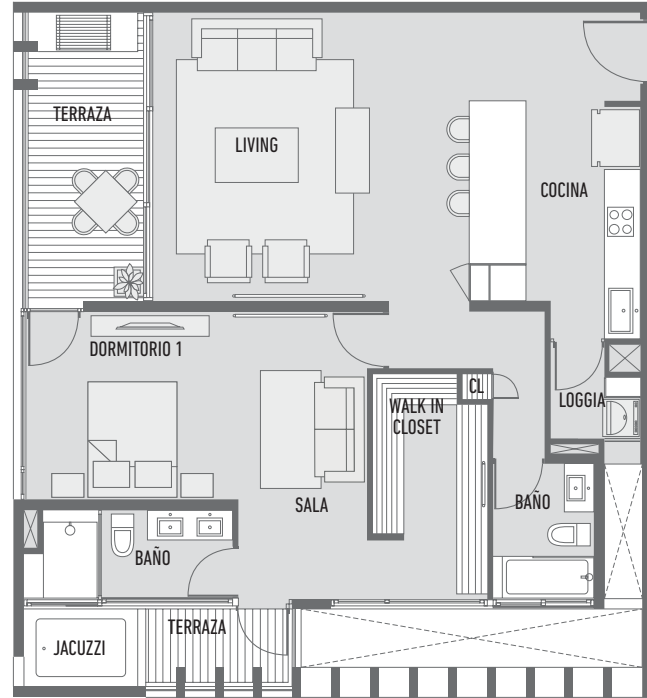
### TIPO **B**

SEGUNDO A SEXTO PISO

\*Superficie Útil: 92.09 m<sup>2</sup>  
 Superficie Loggia: 2.45 m<sup>2</sup>  
 Superficie Terraza: 17.77 m<sup>2</sup>  
 Superficie Total: 112.31 m<sup>2</sup>

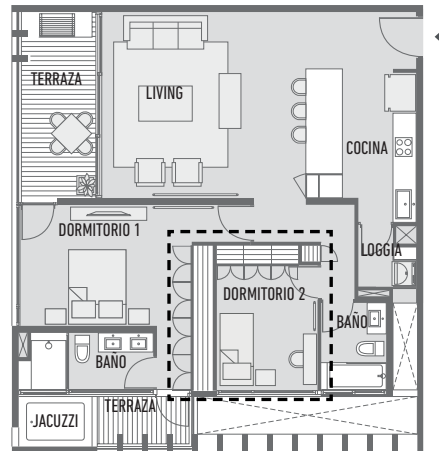


Departamento Base



Concepto **evolución**  concepto evolución

evolución 1  
 Amplio dormitorio principal / Segundo dormitorio



"Imágenes, textos, materiales, especificación técnica y dimensiones son meramente ilustrativas, informativas y aproximadas, no constituyendo necesariamente una representación exacta de la realidad, pudiendo estas ser modificadas por requerimientos del proyecto. Lo anterior se informa en virtud de lo dispuesto en la ley N° 19.496 y 19.472"  
 \*Medidas calculadas según lo establecido en la OGUC y la DDU N°110 del Ministerio de Vivienda y Urbanismo.