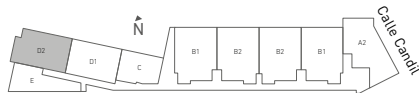


PLANO DE PLANTA DEPARTAMENTO

TIPO **D2**

Departamento Base 1^{er} Piso / Tipo D2

PRIMER PISO	
*Superficie Útil:	92,57 m ²
Superficie Loggia:	4,99 m ²
Superficie Terraza:	29,46 m ²
Superficie Patio:	129,16 m ²
Superficie Total:	256,18 m ²



"Imágenes, textos, materiales, especificación técnica y dimensiones son meramente ilustrativas, informativas y aproximadas, no constituyendo necesariamente una representación exacta de la realidad, pudiendo estas ser modificadas por requerimientos del proyecto. Lo anterior se informa en virtud de lo dispuesto en la ley N° 19.496 y 19.472"
*Medidas calculadas según lo establecido en la OGUC y la DDU N°110 del Ministerio de Vivienda y Urbanismo.

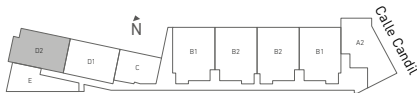
PLANO DE PLANTA DEPARTAMENTO

CONCEPTO **evolución**

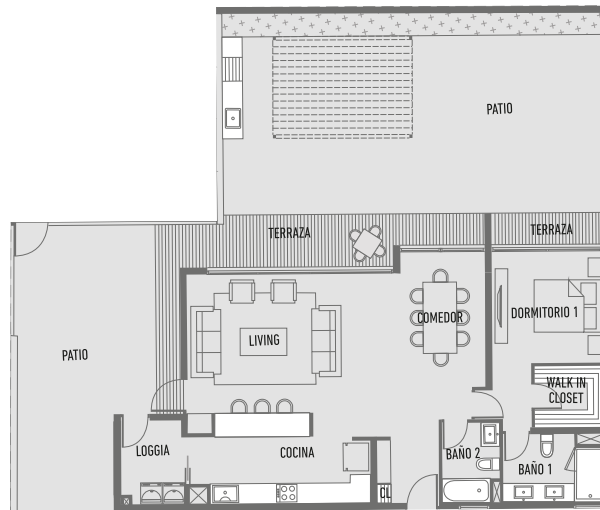
Evolución 2 / Tipo D2 Amplio Dormitorio Principal

TIPO **D2**

PRIMER PISO	
*Superficie Útil:	92,57 m ²
Superficie Loggia:	4,99 m ²
Superficie Terraza:	29,46 m ²
Superficie Patio:	129,16 m ²
Superficie Total:	256,18 m ²



Departamento Base 1^{er} Piso / Tipo D2



“Imágenes, textos, materiales, especificación técnica y dimensiones son meramente ilustrativas, informativas y aproximadas, no constituyendo necesariamente una representación exacta de la realidad, pudiendo estas ser modificadas por requerimientos del proyecto. Lo anterior se informa en virtud de lo dispuesto en la ley N° 19.496 y 19.472”
*Medidas calculadas según lo establecido en la OGUC y la DDU N°110 del Ministerio de Vivienda y Urbanismo.

PLANO DE PLANTA DEPARTAMENTO

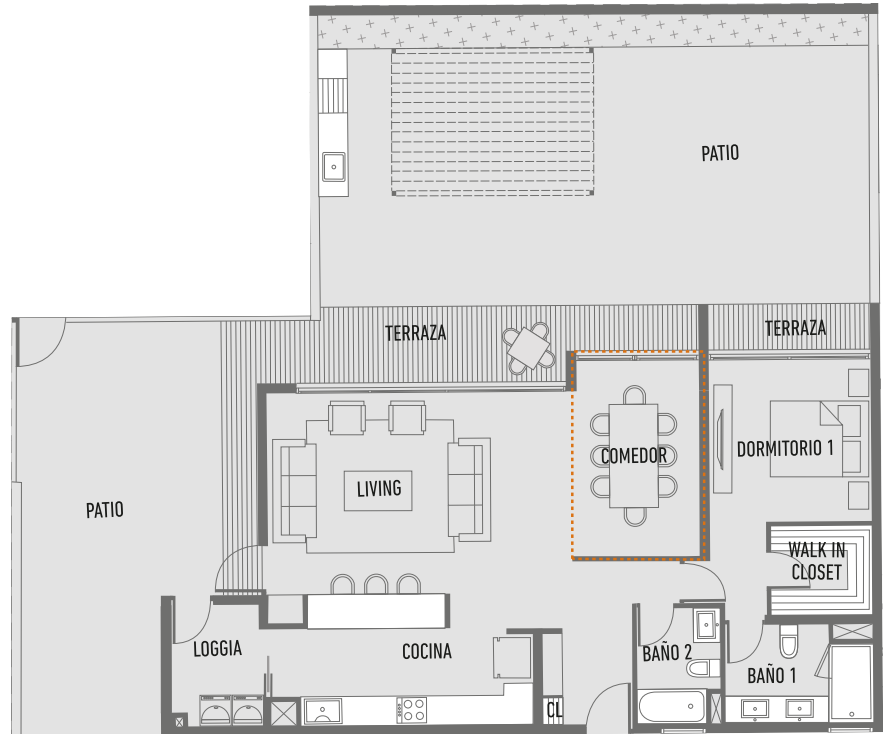
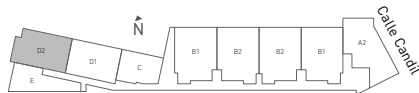
CONCEPTO **evolución**

Evolución 2 / Tipo D2 Amplio Living Comedor

TIPO **D2**

PRIMER PISO

*Superficie Útil:	92,57 m ²
Superficie Loggia:	4,99 m ²
Superficie Terraza:	29,46 m ²
Superficie Patio:	129,16 m ²
Superficie Total:	256,18 m ²



Departamento Base 1^{er} Piso / Tipo D2



“Imágenes, textos, materiales, especificación técnica y dimensiones son meramente ilustrativas, informativas y aproximadas, no constituyendo necesariamente una representación exacta de la realidad, pudiendo estas ser modificadas por requerimientos del proyecto. Lo anterior se informa en virtud de lo dispuesto en la ley N° 19.496 y 19.472”
*Medidas calculadas según lo establecido en la OGUC y la DDU N°110 del Ministerio de Vivienda y Urbanismo.