

## PLANO DE PLANTA DEPARTAMENTO

Departamento Base / Tipo A

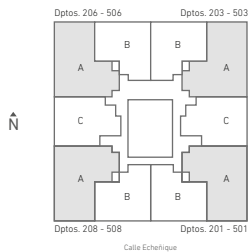
# TIPO A

Deptos. 201 - 203 - 206 - 208 - 301 - 303 - 306  
308 - 401 - 403 - 406 - 408

\*Superficie Interior: 89,22 m<sup>2</sup>  
Superficie Loggia: 2,78 m<sup>2</sup>  
Superficie Terraza acceso: 4,35 m<sup>2</sup>  
Superficie Terraza: 15,40 m<sup>2</sup>  
Superficie Total: 111,75 m<sup>2</sup>

Deptos. 501 - 503 - 506 - 508

\*Superficie Interior: 89,22 m<sup>2</sup>  
Superficie Loggia: 2,78 m<sup>2</sup>  
Superficie Terraza acceso: 4,35 m<sup>2</sup>  
Superficie Terraza: 15,40 m<sup>2</sup>  
Superficie Total: 111,85 m<sup>2</sup>



\*Plano corresponde a Depto. 203



## CONCEPTO Evolución

Evolución  
Sala estar o tercer dormitorio



"Imágenes, textos, especificaciones técnicas y dimensiones son meramente ilustrativas, informativas y aproximadas, no constituyendo necesariamente una representación exacta de la realidad, pudiendo éstas ser modificadas por requerimientos del proyecto. Lo anterior se informa en virtud de lo dispuesto en la ley N° 19.496 y 19.472"

\*Medidas calculadas según lo establecido en la OGUC y la DDU N°110 del Ministerio de Vivienda y Urbanismo.

## PLANO DE PLANTA DEPARTAMENTO

Departamento Base / Tipo B

# TIPO B

DEPARTAMENTO TIPO B1  
Deptos. 104 - 105

*Superficie Útil:	71,56 m <sup>2</sup>
Superficie Loggia:	2,00 m <sup>2</sup>
Superficie Terraza acceso:	5,14 m <sup>2</sup>
Superficie Terraza:	13,06 m <sup>2</sup>
Superficie Jardín:	43,26 m <sup>2</sup>
Superficie Total:	135,00 m <sup>2</sup>

DEPARTAMENTO TIPO B2

Deptos. 204 - 205 - 209 - 210 - 304 - 305 - 404 - 405 - 309 - 310 - 409 - 410

*Superficie Útil:	68,24 m <sup>2</sup>
Superficie Loggia:	2,06 m <sup>2</sup>
Superficie Terraza acceso:	5,14 m <sup>2</sup>
Superficie Terraza:	9,18 m <sup>2</sup>
Superficie Total:	84,62 m <sup>2</sup>

DEPARTAMENTO TIPO B3

Deptos. 504 - 505

*Superficie Útil:	66,92 m <sup>2</sup>
Superficie Loggia:	2,06 m <sup>2</sup>
Superficie Terraza acceso:	5,14 m <sup>2</sup>
Superficie Terraza:	10,46 m <sup>2</sup>
Superficie Total:	84,58 m <sup>2</sup>

DEPARTAMENTO TIPO B4

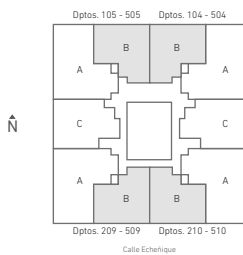
Deptos. 509 - 510

*Superficie Útil:	67,34 m <sup>2</sup>
Superficie Loggia:	2,06 m <sup>2</sup>
Superficie Terraza acceso:	5,18 m <sup>2</sup>
Superficie Terraza:	9,41 m <sup>2</sup>
Superficie Total:	83,99 m <sup>2</sup>



CONCEPTO **evolución**

Evolución  
Segundo dormitorio



\*Plano corresponde a Depto. 204



"Imágenes, textos, especificaciones técnicas y dimensiones son meramente ilustrativas, informativas y aproximadas, no constituyendo necesariamente una representación exacta de la realidad, pudiendo éstas ser modificadas por requerimientos del proyecto. Lo anterior se informa en virtud de lo dispuesto en la ley N° 19.496 y 19.472"

\*Medidas calculadas según lo establecido en la OGUC y la DDU N°110 del Ministerio de Vivienda y Urbanismo.

## PLANO DE PLANTA DEPARTAMENTO

Departamento Base / Tipo C

### TIPO C

#### DEPARTAMENTO TIPO C1

Depto. 102

*Superficie Útil:	72,45 m <sup>2</sup>
Superficie Loggia:	2,99 m <sup>2</sup>
Superficie Terraza acceso:	4,69 m <sup>2</sup>
Superficie Terraza:	8,86 m <sup>2</sup>
Superficie Jardín:	71,01 m <sup>2</sup>
Superficie Total:	160,00 m <sup>2</sup>

#### DEPARTAMENTO TIPO C2

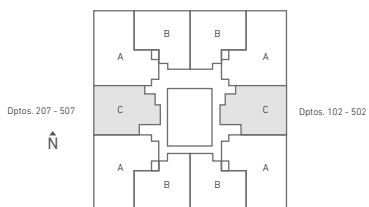
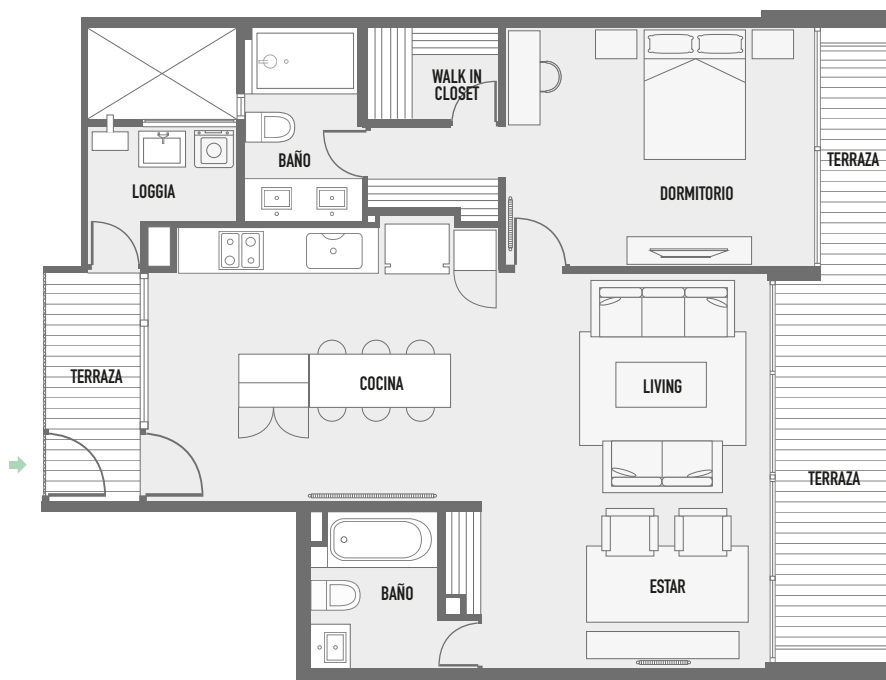
Deptos. 202 - 207 - 302 - 307 - 402 - 407

*Superficie Útil:	72,41 m <sup>2</sup>
Superficie Loggia:	3,30 m <sup>2</sup>
Superficie Terraza acceso:	4,69 m <sup>2</sup>
Superficie Terraza:	11,60 m <sup>2</sup>
Superficie Total:	92,00 m <sup>2</sup>

#### DEPARTAMENTO TIPO C3

Deptos. 502 - 507

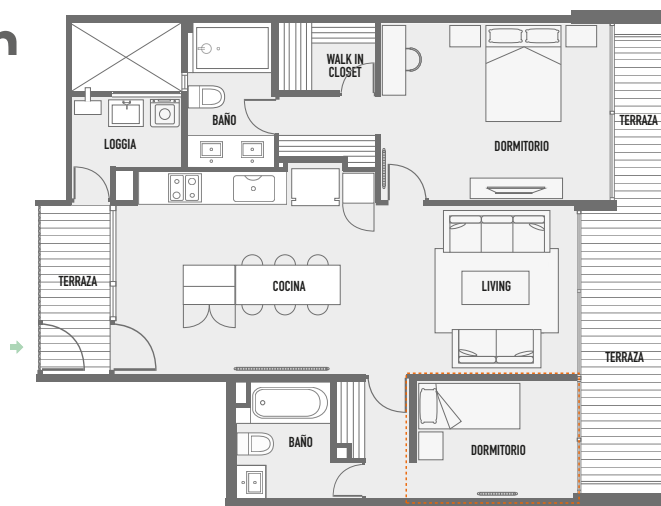
*Superficie Útil:	72,41 m <sup>2</sup>
Superficie Loggia:	3,30 m <sup>2</sup>
Superficie Terraza acceso:	4,69 m <sup>2</sup>
Superficie Terraza:	11,60 m <sup>2</sup>
Superficie Total:	92,00 m <sup>2</sup>



\*Plano corresponde a Depto. 202

### CONCEPTO evolución

Evolución  
Segundo dormitorio



EDIFICIO ECHENIQUE46  
PLANTA DEPARTAMENTO TIPO C

"Imágenes, textos, especificaciones técnicas y dimensiones son meramente ilustrativas, informativas y aproximadas, no constituyendo necesariamente una representación exacta de la realidad, pudiendo éstas ser modificadas por requerimientos del proyecto. Lo anterior se informa en virtud de lo dispuesto en la ley N° 19.496 y 19.472"

\*Medidas calculadas según lo establecido en la OGUC y la DDU N°110 del Ministerio de Vivienda y Urbanismo.

## PLANO DE PLANTA DEPARTAMENTO

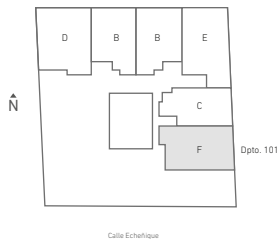
# TIPO F

Departamento Base / Tipo F

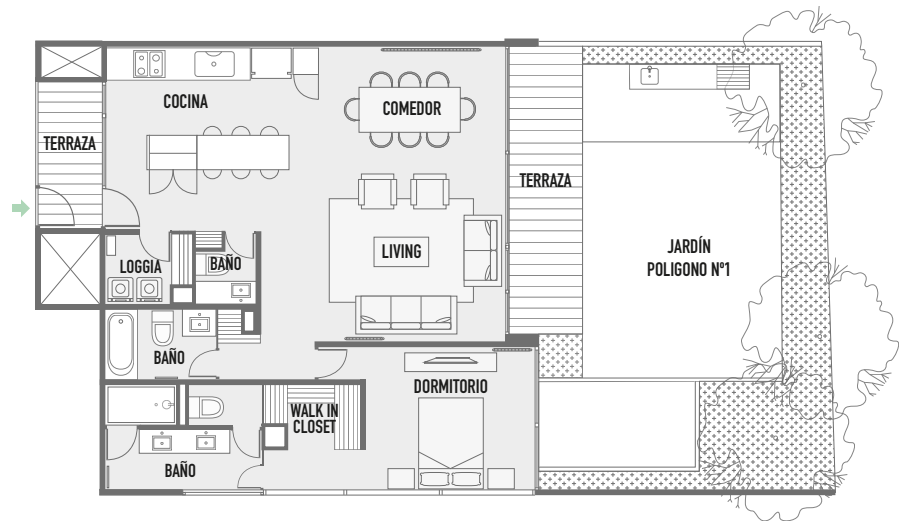
### DEPARTAMENTO TIPO F

Depto. 101

*Superficie Útil:	84,07 m <sup>2</sup>
Superficie Loggia:	2,70 m <sup>2</sup>
Superficie Terraza Acceso:	4,48 m <sup>2</sup>
Superficie Terraza:	9,83 m <sup>2</sup>
Superficie Jardín:	53,00 m <sup>2</sup>
Superficie Total	154,08 m <sup>2</sup>

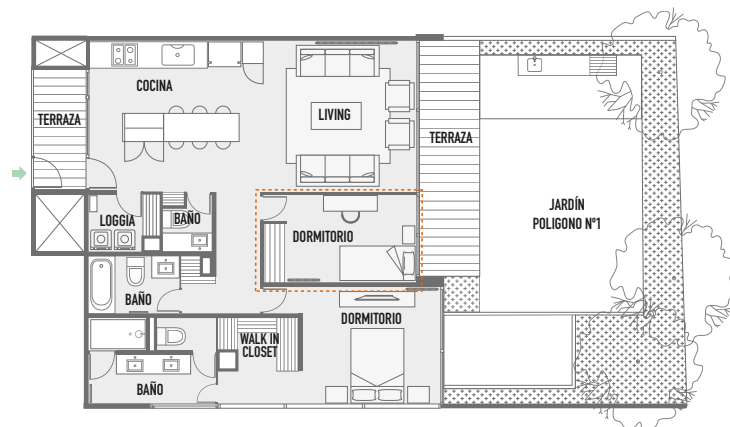


\*Plano corresponde a Depto. 101



### CONCEPTO Evolución

Evolución  
Segundo dormitorio



"Imágenes, textos, especificaciones técnicas y dimensiones son meramente ilustrativas, informativas y aproximadas, no constituyendo necesariamente una representación exacta de la realidad, pudiendo éstas ser modificadas por requerimientos del proyecto. Lo anterior se informa en virtud de lo dispuesto en la ley N° 19.496 y 19.472"

\*Medidas calculadas según lo establecido en la OGUC y la DDU N°110 del Ministerio de Vivienda y Urbanismo.