

**PLANO DE PLANTA DEPARTAMENTO**

**TIPO A4**

CUARTO Y QUINTO PISO

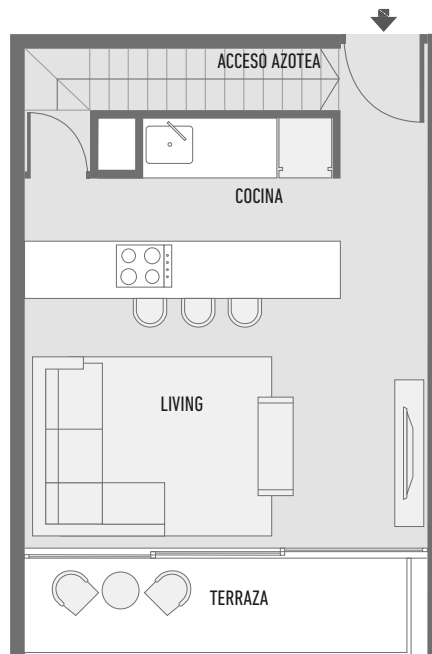
Departamento Tipo A4

* Superficie Útil:	66,2 m <sup>2</sup>
Superficie Terraza:	10,6 m <sup>2</sup>
Superficie Azotea:	30,3 m <sup>2</sup>
Superficie Total:	107,1 m <sup>2</sup>

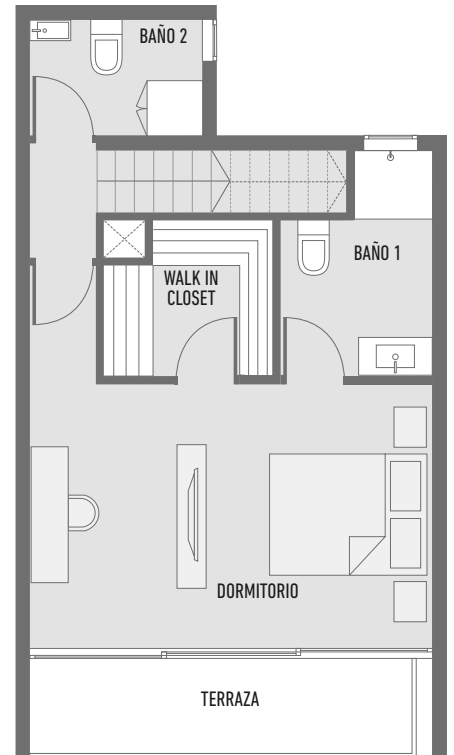


\*Planos corresponden a Tipo A4

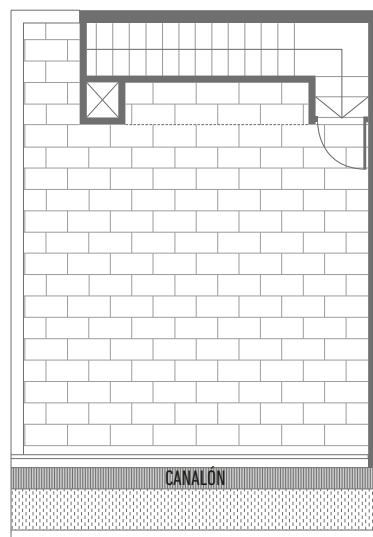
Departamento Base 5<sup>to</sup> Piso



Departamento Base 4<sup>to</sup> Piso



Azotea



"Imágenes, textos, materiales, especificación técnica y dimensiones son meramente ilustrativas, informativas y aproximadas, no constituyendo necesariamente una representación exacta de la realidad, pudiendo estas ser modificadas por requerimientos del proyecto. Lo anterior se informa en virtud de lo dispuesto en la ley N° 19.496 y 19.472"

\*Medidas calculadas según lo establecido en la OGUC y la DDU N°110 del Ministerio de Vivienda y Urbanismo.

**PLANO DE PLANTA DEPARTAMENTO**

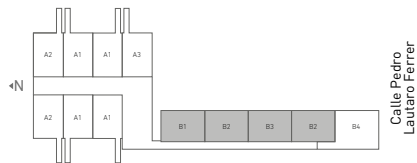
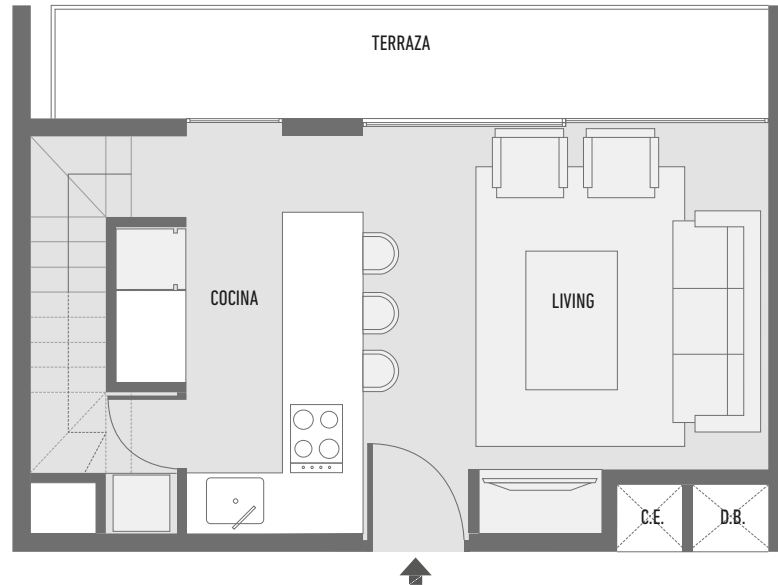
**TIPO B2**

SEGUNDO Y TERCER PISO

Departamento Tipo B2

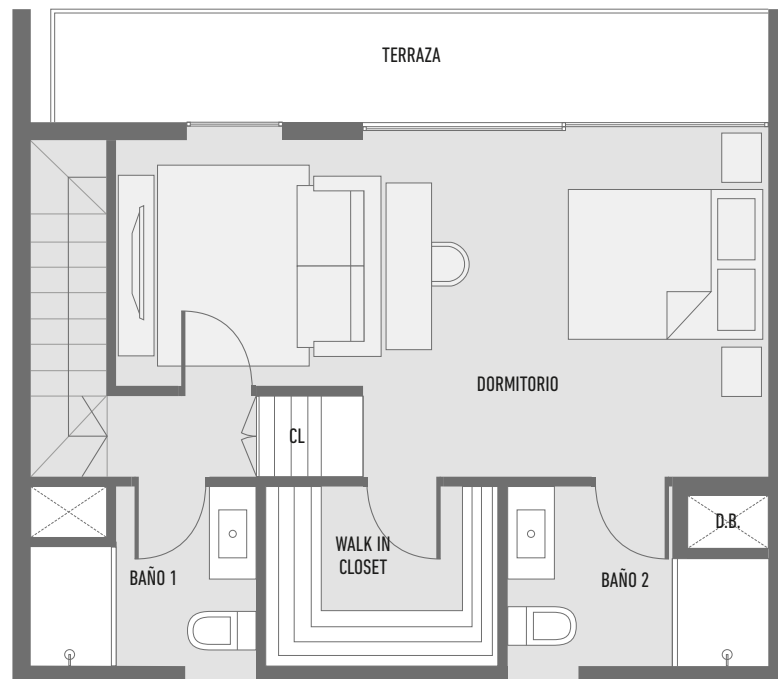
\* Superficie Útil: 71,1 m<sup>2</sup>  
Superficie Terraza: 15,2m<sup>2</sup>  
Superficie Total: 86,3 m<sup>2</sup>

Departamento Base 1<sup>er</sup> Piso



\*Planos corresponden a Tipo B5

Departamento Base 2<sup>do</sup> Piso



"Imágenes, textos, materiales, especificación técnica y dimensiones son meramente ilustrativas, informativas y aproximadas, no constituyendo necesariamente una representación exacta de la realidad, pudiendo estas ser modificadas por requerimientos del proyecto. Lo anterior se informa en virtud de lo dispuesto en la ley N° 19.496 y 19.472"

\*Medidas calculadas según lo establecido en la OGUC y la DDU N°110 del Ministerio de Vivienda y Urbanismo.